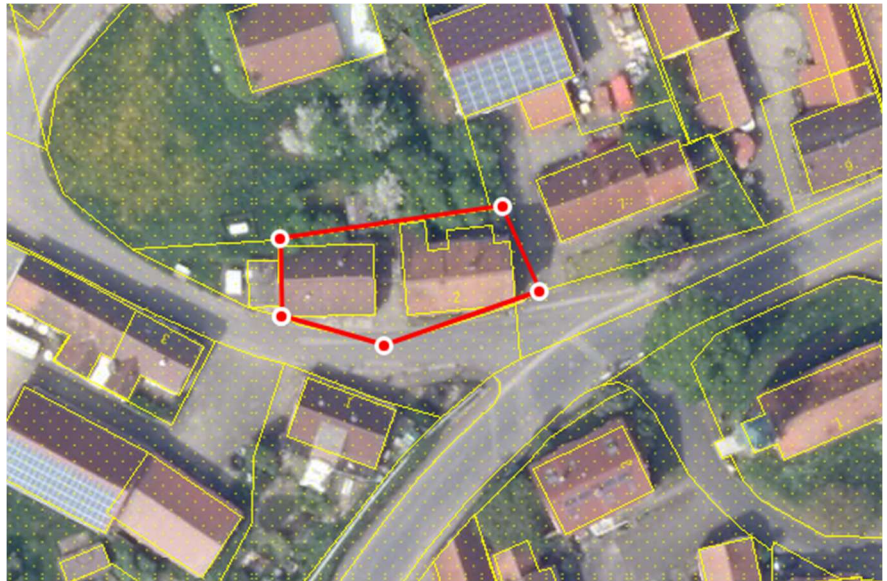


Altes Schulhaus und ehem. Sportheim Prühl, Weinbergstr. 2

Gemarkung Prühl, Fl.Nr. 25

Grundfläche 442 m²

Das Schulhaus ist ein Sandsteingebäude und wurde im 19. Jahrhundert gebaut. In den letzten ca. 50 Jahren war das 1. OG (Schulsaal) nicht mehr in Gebrauch und diente der



Gemeinde als Wahlraum. Das Erdgeschoß war früher die Wohnung des Lehrers. Die Wohnung war bis Mitte 2024 vermietet und noch teilmöbliert.

Das Haus ist Teilunterkellert, im Keller befindet sich neben Lagerflächen auch der Öltank. Das Haus wurde mit Öl-Einzelöfen und Holzöfen beheizt. Die Öfen sind größtenteils brauchbar. Prühl verfügt über keine zentrale Wasserversorgung, das Anwesen besitzt einen eigenen Brunnen. Die schönen Sandsteine haben eine Mauerstärke von 50 – 70 cm und bieten ein gutes Raumklima. Die Fenster sind doppelverglast und funktionsfähig.

Das Sportheim wurde im 20. Jahrhundert gebaut und besteht aus folgenden Räumen:

2 Duschen	1,52 x 2,15 m
Eingangsbereich	3,25 x 2,27 m



Umkleideraum	3,23 x 2,30 m
Gastraum	7,40 x 5,46 m
Küche	2,44 x 3,23 m
Sanitärbereich WC	2,11 x 3,75 m

Die Räume werden ohne Möbel übergeben. Das Sportheim wurde bis 2024 als Vereinsheim verwendet. Der Verein hat keinen Spielbetrieb mehr und somit auch keine Verwendung für das Gebäude. Das Gebäude wurde durch eine Gasheizung beheizt.



Mitte

Keines der Gebäude steht unter Denkmalschutz.



Im nördlichen Bereich wurden 2 Gebäudeteile angebaut:

Holzlager im EG und Schul-WC im 1. OG

Bad

Das Gebäude hat ein Innenmaß von 13,15 x 7.30 m



Die einzelnen Wohnräume:

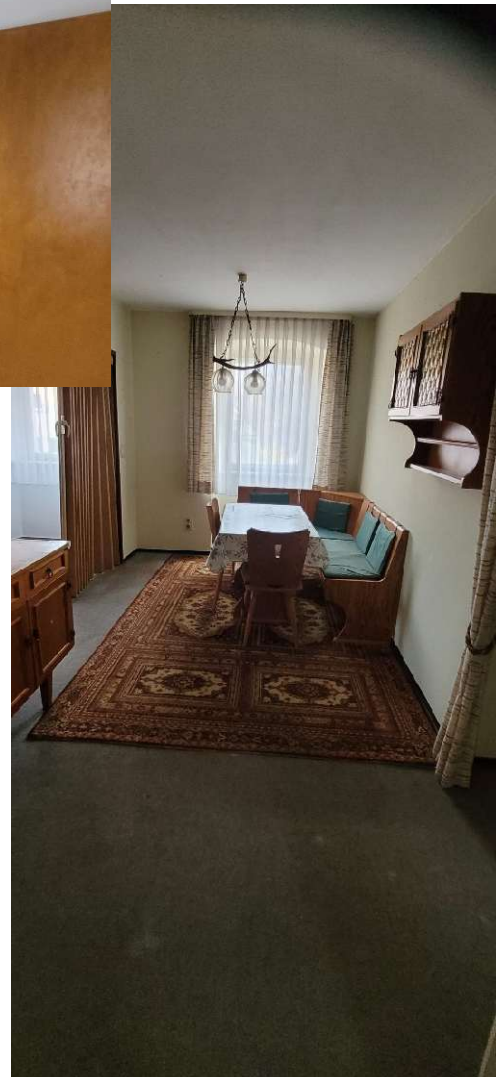
Wohnzimmer 4,80 x 4,22 m



Schlafzimmer 5,16 x 3,50 m



Esszimmer 4,20 x 2,46 m



Küche 3,55 x 2,42 m

Kinderzimmer 2,34 x 4,78 m

Durchgangszimmer 2,80 x 2,00 m

Bad 2,14 x 1,97 m



Bilder Treppenaufgang

Schulraum großes Zimmer 10,35 x 4,36 m

Kartenraum 2,65 x 4,29 m kl. Raum 4,12 x 1,64 m



2. Kinderzimmer im 1. OG 3,55 x 2,60 m



Bilder aus dem Dachgeschoss:

Es befinden sich 4 kleine, abgetrennte Räume im Dachgeschoss

