

# Dieses Jahr gibt es im Naturpark Fränkische Schweiz - Frankenjura drei Ranger-Touren mit Gebärdendolmetscher\*in

→ Gleich anmelden!

<https://www.fsvf.de/rangertouren>



Mit Gebärdendolmetscher\*in



## SAMSTAG, 30.05. PEGNITZ



#14  
MAI

### Aktionstag „Naturgenuss mit Handicap“

Bei einer gemeinsamen Wanderung auf einem rollstuhltauglichen Weg wollen wir mit Begleitung von Gebärdendolmetschern über den Stand des Projekts „Naturgenuss mit Handicap“ berichten und wie es weiter geht. Helft mit, ein Zeichen für Inklusion und barrierefreie Angebote zu setzen und bringt eure Ideen ins Projekt ein! Natürlich gibt es auch wieder naturkundliche Infos vom Ranger.

**DAUER** 14:00 bis 19:00 Uhr

**PEGNITZ** Genauer Treffpunkt wird bei Anmeldung bekannt gegeben.

**ANSPRUCH** Strecke ca. 3 km, wassergebundene Wegedecke bzw. Asphalt, kaum Steigungen

**ANMELDUNG** Bis spätestens 20.05.2026  
johannes.stemper@naturparkinfo.de  
Tel. 0151 / 41407638

**INFO** Begleitung durch Gebärdensprachdolmetscher. Für Rollstuhlfahrer: Begleitperson von Vorteil. Barrierefreies WC vorhanden.



## FREITAG, 12.06. EBERMANNSTADT



#18  
JUNI

### Batnight barrierefrei

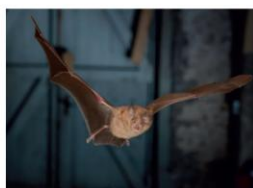
Wenn es dunkel wird, fliegen sie los! Fledermäuse sind faszinierende Tiere, die viel mehr können, als gemeinhin bekannt ist. Sie sind streng geschützt und das aus gutem Grund! Wir begeben uns mit Fledermausberaterin Christine Berner auf die Suche nach Hinweisen auf Fledermausvorkommen und versuchen die Schönen der Nacht beim Ausflug zu beobachten und hörbar zu machen.

**DAUER** 20:15 bis 22:15 Uhr

**EBERMANNSTADT** Genauer Treffpunkt wird bei Anmeldung bekannt gegeben.

**ANSPRUCH** Strecke ca. 2 km, Hilfsmittel bzw. Begleitperson von Vorteil, gepflasterter oder geteilter Weg mit wenig Steigung, Tour kann nur bei trockenem Wetter stattfinden.

**ANMELDUNG**  
poststelle@naturparkinfo.de  
Tel. 09243 / 7019743



© Heidi Lert

#25  
JULI

## DONNERSTAG, 23.07. GÖSSWEINSTEIN



### Naturwaldreservat Eibenwald

Bizarre Felsformationen und sagenumwobene Bäume machen diesen mysteriösen Wald zu einem Naturschutzgebiet der besonderen Art. Bei einem Spaziergang über steile Steiganlagen durch das größte Eibenvorkommen Oberfankens genießen wir bezaubernde Ausblicke und werden mit naturkundlichen Informationen versorgt.

**DAUER** 17:30 bis 19:30 Uhr

**GÖSSWEINSTEIN** Genauer Treffpunkt wird bei Anmeldung bekannt gegeben.

**ANSPRUCH** Strecke ca. 4 km, schweres Gelände (Treppen!)

**ANMELDUNG**  
johannes.stemper@naturparkinfo.de  
Tel. 0151 / 41407638

