



SICHERHEIT KOMMT GUT AN

GEWINNSPIEL

Sicher unterwegs – und dabei gewinnen: Machen Sie mit und sichern Sie sich die Chance auf einen BMW Mini und viele weitere attraktive Preise!





**Liebe Verkehrsteilnehmerinnen,
liebe Verkehrsteilnehmer,**

Bayerns Landstraßen halten unseren Freistaat in Bewegung. Sie verbinden Dörfer mit Städten, Menschen mit Arbeitsplätzen, Familien mit Schulen, Ausbildung und Freizeit – und unsere Wirtschaft mit den Wegen, die sie täglich braucht. Gerade weil Landstraßen so unverzichtbar sind, müssen sie vor allem eines sein: sicher.

Wo Tempo, Gegenverkehr, Kurven und Einmündungen zusammentreffen, verzeiht die Landstraße kaum Fehler. Ein kurzer Moment der Unachtsamkeit, ein riskantes Überholen oder ein paar km/h zu viel – und aus Routine wird ein schwerer Unfall. Das kann jederzeit passieren. Und selbst Ersthelferinnen und Ersthelfer geraten dabei schnell in Gefahr.

Mit dem Verkehrssicherheitsprogramm „Bayern mobil – sicher ans Ziel“ setzen wir uns dafür ein, die Zahl schwerer Unfälle und Verkehrstoten bis 2030 weiter zu senken. Ein Schwerpunkt liegt dabei 2026 auf den Landstraßen. Denn Sicherheit entsteht nicht nur durch Regeln und Kontrollen – sie entsteht vor allem durch Verantwortung. Jede und jeder von uns kann dazu beitragen, dass alle ankommen: gesund, unverletzt und sicher.

Joachim Herrmann, MdL
Staatsminister

Sandro Kirchner, MdL
Staatssekretär

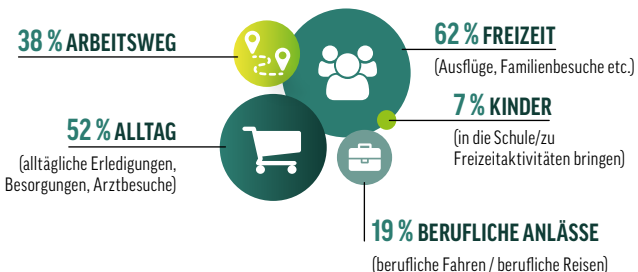
WO ES BESONDERS GEFÄHRLICH WIRD.

Idyllische Landschaften, kurvige Straßen und freie Fahrt – doch Landstraßen sind tückischer, als sie scheinen. Sie sind für viele Menschen Alltag und gleichzeitig ein unterschätztes Risiko. Rund 70 % aller Autofahrerinnen und Autofahrer in Deutschland sind mindestens einmal pro Woche auf einer Landstraße unterwegs. Und genau dort sind Unfälle häufig besonders folgenschwer, weil höhere Geschwindigkeiten, Gegenverkehr und unübersichtliche Streckenabschnitte das Risiko erhöhen.

LANDSTRASSEN WERDEN VON SEHR VIELEN HÄUFIG UND REGELMÄSSIG GENUTZT

70 % aller Autofahrerinnen und Autofahrer in Deutschland sind mindestens **EINMAL PRO WOCHE AUF EINER LANDSTRASSE*** unterwegs.

GRÜNDE FÜR DAS FAHREN AUF LANDSTRASSEN:**



* Außerhalb von Ortschaften, ohne Autobahn.

**Prozentsumme größer 100, da Mehrfachnennungen möglich.

Quelle: Repräsentative Online-Umfrage unter 2.001 regelmäßig Autofahrenden ab 18 Jahren im Juni 2021, durchgeführt von der forsa Politik- und Sozialforschung im Auftrag des Deutschen Verkehrssicherheitsrats.

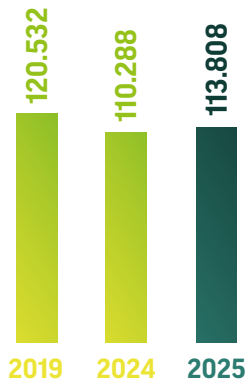
GEFAHR ENTSTEHT OFT IN SEKUNDEN.

Die häufigsten Ursachen sind oft vermeidbar: nicht angepasste Geschwindigkeit, riskante Überholmanöver – gerade vor oder in Kurven oder Einmündungen sowie zu geringer Abstand. Hinzu kommen Ablenkung, Übermüdung und Alkohol oder Drogen am Steuer. Manches wirkt im Moment „noch machbar“ – bis plötzlich dann doch ein unvorhergesehenes Ereignis oder ein Hindernis auftaucht.

60 %

aller Verkehrstoten
in Bayern starben 2025
auf Landstraßen

Jährlich ereignen sich auf Bayerns Landstraßen tausende Verkehrsunfälle, dabei wurden 2025 **3.736 Menschen schwer verletzt** und **313 tödlich verletzt**.





SICHER ANKOMMEN – MIT EINFACHEN ENTSCHEIDUNGEN.

Im Straßenverkehr zählt Defensive: Abstand halten, mit Unerwartetem rechnen, sich nicht drängeln lassen. Überholen nur bei freier Sicht und genug Strecke – lieber einmal zu früh abbrechen, als einmal zu spät. Bleiben Sie fokussiert: Handy weg, Blick auf die Straße, Pausen gegen Müdigkeit. Und: Rücksicht auf Schwächere, denn Radfahrerinnen und Radfahrer sowie Fußgänger sind auf Landstraßen oft schwer zu sehen, besonders in der Dämmerung. Wer vorausschauend fährt, schützt sich und andere.





Mehr Informationen zum Programm
„Bayern mobil – sicher ans Ziel“
finden Sie unter
www.sichermobil.bayern.de.



JETZT MITMACHEN

UND GEWINNEN!

Einsendeschluss ist der 1. Oktober 2026.

Es gilt das Übermittlungsdatum aus den Internetformulardaten bzw. der jeweilige Poststempel.



1. Was ist eine der häufigsten Unfallursachen auf Landstraßen?

- F) Zu laute Musik.
- Z) Nicht angepasste Geschwindigkeit.
- H) Sommerreifen im Sommer.

2. Warum sind Unfälle auf Landstraßen oft besonders schwer?

- R) Weil dort immer Stau ist.
- E) Weil die Geschwindigkeiten hoch sind und Hindernisse oft spät sichtbar werden.
- A) Weil es dort keine Regeln gibt.

3. Was ist bei Gegenverkehr und engem Straßenraum besonders wichtig?

- U) Beschleunigen und schnell vorbeifahren.
- S) Sofort anhalten.
- I) Seitenabstand einhalten und Geschwindigkeit reduzieren.

4. Welche Aussage ist richtig: „Landstraße ist keine Rennstrecke“ bedeutet...?

- T) Man fährt angepasst, aufmerksam und mit Rücksicht.
- G) Man darf nie überholen.
- F) Man fährt nur, wenn man viel Zeit hat.

Bitte tragen Sie die Lösungsbuchstaben in der Reihenfolge der Fragen ein!

Frage 1

Frage 2

Frage 3

Frage 4



Erfahren Sie mehr über uns unter:
www.sichermobil.bayern.de
www.innenministerium.bayern.de



bitte hier abtrennen

ABSENDER

Name

Vorname

Straße

PLZ/Ort

Telefon

E-Mail

Füllen Sie bitte den Absender sorgfältig und in Druckbuchstaben mit Namen und Anschrift aus. Senden Sie die Antwortkarte an die angegebene Adresse oder geben Sie sie an den Aktionsständen, bei der Bayerischen Polizei oder einer bayerischen Sparkasse ab. Veranst.: Bayerisches Staatsministerium des Innern, für Sport und Integration, Bayern mobil – sicher ans Ziel, 80524 München

Bitte
ausreichend
frankieren

FK 5024 5492 00 2000 0010
KE Deutsche Post 
RESPONSEPLUS POSTKARTE



Bayerisches Staatsministerium des
 Innern, für Sport und Integration
 Bayern mobil - sicher ans Ziel
 80524 München

GEWINNE

HAUPTPREIS

1 X

MINI COOPER



Modell, Ausstattung und
Farbe können variieren
Bild exemplarisch



2 X 2 TICKETS
FÜR EIN BUNDESLIGASPIEL
3 X 1 VON EINEM SPIELER
SIGNIERTES TRIKOT
2 X 1 VON DER MANNSCHAFT
SIGNIERTER BALL



2 X 1 E-BIKE



VER|SICHER|UNGS
KAMMER
BAYERN

Ein Stück Sicherheit.

bayernwerk

10 X 2
ADAC-INTENSIV-
FAHR SICHERHEITS-
TRAININGS FÜR PKW



10 X 2
FAHRRAD-
FAHR SICHER-
HEITSTRAININGS
DES ADFC



Wir danken für die Unterstützung unseres Gewinnspiels:

**Schutz. Spaß.
Sicherheit.**

ADAC

**Dein ADAC Fahrsicherheitstraining
für ein sicheres Fahrgefühl auf
Bayerns Straßen.**



Informieren Sie sich unter

» adac-fahrtraining.de » fahrerlebnis-bayern.de

Verkehrspolitik | Radtourismus | Service

**WIR MACHEN UNS STARK
FÜR GUTEN RADVERKEHR.**

adfc-bayern.de



*Bayerns Energie
kommt vom Dach.
Und fährt locker bergauf.*

Mit innovativen Energie-Lösungen
der Bayernwerk-Gruppe.



Zukunft machen wir. Hier.
bayernwerk.de/zukunft

bayernwerk



**VER SICHER UNGS
KAMMER
BAYERN**

**Ihr verlässlicher
Partner, egal was kommt.**
Sicherheit unter dem blauen Schirm.



TEILNAHMEBEDINGUNGEN

EINSENDESCHLUSS IST DER 1. OKTOBER 2026

(Poststempel bzw. Übermittlungsdatum der Internet-Formulardaten)

Teilnahmeberechtigt sind alle Personen im Alter von mindestens 18 Jahren mit Erstwohnsitz in Deutschland. Zusendungen sind nur gültig mit vollständiger postalischer Anschrift im Inland. Die Angabe der Telefonnummer ist freiwillig, sie kann die Kontaktaufnahme bei einem Gewinn erleichtern. Pro Absenderin oder Absender wird nur eine Zusendung berücksichtigt (per Postkarte oder im Internet unter www.sicher-mobil.bayern.de). Mehrfachsendungen sind ungültig. Mitarbeiterinnen und Mitarbeiter des Bayerischen Staatsministeriums des Innern, für Sport und Integration dürfen nicht teilnehmen. Die erhobenen Daten werden ausschließlich zur Durchführung des Gewinnspiels verwendet (einschließlich Weitergabe an die Gewinnensponsoren zur Abwicklung des Gewinnspiels), nach Abschluss des Gewinnspiels werden die Daten gelöscht. Die Auslosung findet unter Aufsicht statt. Alle Gewinnerinnen und Gewinner werden persönlich benachrichtigt. Melden sich die Gewinnerinnen und Gewinner nicht innerhalb von vier Wochen nach Absenden der Gewinnbenachrichtigung, verfällt der Anspruch auf den Gewinn und es werden per Los neue Gewinnerinnen und Gewinner ermittelt. Das Auto und die E-Bikes werden im Frühjahr / Sommer 2027 in München übergeben. Es besteht kein Anspruch auf Versand des Autos und der E-Bikes. Sollte eine persönliche Abholung nicht möglich sein, muss der Transport auf eigene Kosten selbst organisiert werden. Andere Kosten im Zusammenhang mit der Gewinnabholung (z. B. Fahrtkosten) werden ebenfalls nicht übernommen. Mit der Übermittlung des Gewinnspielformulars erklärt sich die Teilnehmerin oder der Teilnehmer einverstanden, dass – sollte sie oder er gewinnen – die Gewinnübergabe an sie oder ihn öffentlichkeitswirksam erfolgt und Angaben sowie Bilder (ggf. auch Videoaufzeichnungen) zu ihrer oder seiner Person in verschiedenen Kommunikationskanälen veröffentlicht werden dürfen. Der Rechtsweg ist ausgeschlossen.

Impressum

Herausgeber: Bayerisches Staatsministerium
des Innern, für Sport und Integration
Odeonsplatz 3, 80539 München
www.innenministerium.bayern.de



Bildrechte: AdobeStock/lotharnahler, iStock/mthaler, iStock/Bim
übrige: Bayerisches Staatsministerium des Innern, für Sport und Integration.

Stand: Februar 2026

Druck: Gotteswinter und Fibo Druck- und Verlags GmbH,
Joseph-Dollinger-Bogen 22, 80807 München
Gedruckt auf umweltzertifiziertem Papier (PEFC, FSC)

Hinweis:

Diese Druckschrift wird im Rahmen der Öffentlichkeitsarbeit der Bayerischen Staatsregierung herausgegeben. Sie darf weder von Parteien noch von Wahlwerbern oder Wahlhelfern im Zeitraum von fünf Monaten vor einer Wahl zum Zwecke der Wahlwerbung verwendet werden. Dies gilt für Landtags-, Bundestags-, Kommunal- und Europawahlen. Missbräuchlich ist während dieser Zeit insbesondere die Verteilung auf Wahlveranstaltungen, an Informationsständen der Parteien sowie das Einlegen, Aufdrucken und Aufkleben parteipolitischer Informationen oder Werbemittel. Untersagt ist gleichfalls die Weitergabe an Dritte zum Zwecke der Wahlwerbung. Auch ohne zeitlichen Bezug zu einer bevorstehenden Wahl darf die Druckschrift nicht in einer Weise verwendet werden, die als Parteinahme der Staatsregierung zugunsten einzelner politischer Gruppen verstanden werden könnte. Den Parteien ist es gestattet, die Druckschrift zur Unterrichtung ihrer eigenen Mitglieder zu verwenden.



Wollen Sie mehr über die Arbeit der Bayerischen Staatsregierung erfahren?

BAYERN | DIREKT ist Ihr direkter Draht zur Bayerischen Staatsregierung.

Unter Telefon 089 122220 oder per E-Mail an direkt@bayern.de erhalten Sie Informationsmaterial und Broschüren, Auskünfte zu aktuellen Themen und Internetquellen sowie Hinweise zu Behörden, zuständigen Stellen und Ansprechpartnern bei der Bayerischen Staatsregierung. Die Servicestelle kann keine Rechtsberatung in Einzelfällen geben.