

Allgemeine Bau–und–Leistungs-Beschreibung

Stand Feb. 2024

Sehr geehrte Damen und Herren,

wir legen großen Wert darauf, Ihnen sehr genau zu beschreiben, wie wir Ihr Haus bauen.

In der BLB gehen wir von einem Grundpreis aus. In diesem ist Ihr komplettes, schlüsselfertiges Haus enthalten. Mit allen Leistungen die entsprechend unserer bewehrten HB-Grundausstattung ausgeführt werden.

Durch optionale Leistungen kann Ihr Haus dann an Ihre individuellen Wünsche angepasst werden. Für viele dieser Möglichkeiten stehen schon optionale Punkte in der BLB.

Selbstverständlich ist es auch möglich noch andere individuelle Wünsche zu berücksichtigen. Diese werden im weiteren Verlauf der Zusammenarbeit ermittelt, ausgearbeitet, angeboten und können dann von Ihnen mit beauftragt werden.

Ebenso sind in dieser Allgemeinen BLB bereits einige mögliche Minderungen für Eigenleistungen aufgeführt. Hier können Sie sehr gut Geld einsparen. Die angegebenen Minderungsbeträge sind durchschnittliche Minderungen bei normalen Einfamilienhäusern. Diese werden bei der Angebotserstellung dann auf Ihr Haus angepasst.

Durch die optionalen Leistungen und die Minderungen für Eigenleistungen können Sie die Ausführungsdetails und die Ausstattung Ihres Hauses an Ihr Budget anpassen.

Gerne würden wir Ihnen unsere Bauweise, Bauteile, die Anlagentechnik, viele Ausführungsdetails, usw. an einem von uns gebauten Objekt bei einem gemeinsamen Besichtigungstermin vorstellen.

Alle Arbeiten werden nach den neuesten Erkenntnissen und den allgemein anerkannten Regeln der Technik ausgeführt. Dies setzt eine ständige Weiterbildung unseres Teams voraus und dafür werden unsere Mitarbeiter laufend geschult.

Auf unserer Homepage www.beckstein-bau.de können Sie viele zusätzliche Informationen zu unseren Leistungen, den von uns verbauten Materialien, technische Informationsblätter, Referenzen, usw. finden.

Besonderheiten die in Ihrem HB-Wohlfühlhaus bereits standardmäßig enthalten sind

- **Allinklusive Festpreis nach Ihrer Wunschausstattung.** Bereits während den Beratungsgesprächen und der Angebotserstellung versuchen wir Ihre individuellen Vorgaben und Wünsche für Ihr Traumhaus zu berücksichtigen, sowie diese in der Planung, Kalkulation und im Festpreisangebot mit aufzunehmen.
- **Unsere Grundleistung der BLB entspricht je nach Wunsch entweder dem KfW 55 oder dem KfW 40 Standard**
- **Als Wandaufbau für die Außenwände bieten wir Ihnen zwei bewehrte Möglichkeiten:**
 - Entweder Ziegel mit Wärme-Dämm-Verbund-System (WDVS) aus Steinwolle
 - Oder monolithisch mit Ziegel W08/T08 oder W07/T07 ca. 42,5 cm stark.
- **Außen- und Innenwände werden als Mauerwerk mit hochwertigen Planziegeln gemauert.** Diese sind ein regionaler, bewährter Baustoff und bieten die optimale Kombination aus Diffusionsoffenheit, sommerlichem Wärmeschutz, Schallschutz, Statik, Verarbeitbarkeit und sehr guten Wärmedämmeigenschaften. Vor allem ist dieser Stein auch im Innenausbau absolut unproblematisch (kaum Rissbildung im Bereich von Installationen, usw.) und sorgt zusammen mit dem Kalkinnenverputz für ein optimales Raumklima. Das Mauerwerk wird je nach technischer objektbezogener Ausführbarkeit und Wärmeberechnung hergestellt.
- **Wenn Wärmedämmverbundsystem dann so:** Die Dämmung auf den Außenwänden besteht aus **Mineralwolle, genauer gesagt aus Steinwolle.** Denn Steinwolle ist im Gegensatz zu den sonst oft angebotenen Dämmungen aus Styropor **diffusionsoffen**, hat die Brandschutzklasse nicht brennbar mit Flammpunkt größer 1.000 Grad, hat einen besseren sommerlichen Wärmeschutz und die Algenbildung auf der Fassade ist wesentlich geringer. Vorteilhaft ist auch der Schallschutz.
- Außenwände, egal ob mit oder ohne WDVS, erhalten an der Außenseite, als zusätzlichen Risschutz eine vollflächige, mineralische **Gewebearmierung.** Als Oberputz kommt ein 2,5 mm Silikonharzputz zur Ausführung der abschließend noch einen Anstrich mit Silikonharzfarbe erhält („Egalisationsanstrich“). Diese Oberfläche ist schmutzabweisend, ähnlich dem sogenannten „**Lotuseffekt**“.
- **Dachsteine mit hochwertiger Oberfläche.** Im Bereich der Standart-Farben haben Sie eine kleine Auswahl an Farbtönen. (Bitte beachten Sie eventuelle Vorgaben durch den Bebauungsplan). Optional stehen selbstverständlich weitere unterschiedliche Stein- und Ziegeltypen zur Auswahl.
- Als Innenverputz verwenden wir **baubiologisch optimalen Kalkputz** mit leicht gerundeten Kanten oder Eckschienen aus Kunststoff. Dieser Putz ist für Allergiker geeignet, ist absolut Schimmelpilz- und Geruchs hemmend und sorgt für bestes Wohlfühlklima. Auch die **Decken** in den Wohnräumen sind malerfertig mit Kalkputz verputzt. **Keine Tapeten!!!**
- Bereits in der Grundleistung sind **Fensterbänke aus 3 cm starkem Naturstein** (Granit oder Juramarmor) enthalten.
- Wenn von Ihnen gewünscht, berücksichtigen wir bereits in der Planung den **Einbau eines Kamins** für den späteren Einbau eines Ofens. Hier empfehlen wir den Kamin „**Absolut 18 TL**“ von Schiedel mit Thermoluftzug. Oder gleich einen fix und fertigen, massiven Ofen inkl. Kamin aus der Serie Kingfire von Schiedel
- Als **Heizung** eine **Luft-Wasser-Wärmepumpe mit Speicher** auf dem Stand der Technik. Diese kombiniert niedrige Verbrauchskosten, geringe Wartung, lange Lebensdauer und hohen Komfort.
- Entsprechend der Beschreibung im Gewerk Sanitär sind bereits **bodentiefe, barrierefreie Duschen mit Fußbodenerwärmung** und **Handtuchheizkörper** enthalten.
- Die WC-Spülkästen werden als wassersparende Unterputzkästen ausgeführt.

- Alle beheizten Wohnräume im EG und OG/DG erhalten eine **Fußbodenheizung mit Einzelthermostatsteuerung**, wo gewünscht auch in den Kellerräumen (Siehe Fußbodenheizung weiter unten).
- **Fenster und Haustüren vom regionalen Hersteller Fenster Rachinger oder Fenster Kipf.** Hochwertige Kunststofffenster mit Mehrkammersystem und ca. 75 bis 85 mm Profilstärke inkl. Sicherheitsbeschläge, Zapfen und Komfortschließer
- **3-Scheibenverglasung mit Wärmeschutzverglasung und gedämmtem Randverbund („warme Kante“)**
- **Bodentiefe Fenster an Terrassen** erhalten an der Außenseite eine **Granitschwelle**. Dadurch haben Sie einen optimalen, begehbaren Anschluss (Im Gegensatz zu Anschlüssen mit einer Fensterbank aus Aluminium).
- **Alle Rollläden** werden **elektrisch** betrieben.
- **Bodenplatten** und bei Häusern mit Keller auch die **Kellerwände**, werden als **wasserundurchlässige Betonbauteile (WU-Beton)** hergestellt.
- Kellerwände erhalten eine **Perimeterdämmung mit 12 - 16 cm Stärke und WLG 035**.
- Zwischen Bodenplatte und Estrich wird eine **10 - 16 cm starke Wärmedämmung** verbaut. (Die genauen Stärken entnehmen Sie bitte der Detailbeschreibung bzw. dem Energiepass.)
- Durch die gute Dämmung der Kellerräume wird dieser zu einem sogenannten **Warmkeller** und die Räume sind sowohl im Sommer, als auch im Winter optimal benutzbar. Bitte achten Sie hier aber darauf, dass in den gewünschten Räumen auch eine Fußbodenheizung vorgesehen ist.
- In der **HB-Grundleistung** sind in allen von Ihnen gewünschten Räumen **bereits Bodenbeläge enthalten** (außer unter dem Dachspitz). In Schlaf-, Kinder-, Gäste- und Arbeitszimmern, gehen wir in der Grundleistung von einem hochwertigen Laminat aus. Optional sind hier aber natürlich auch Parkett-, Kork- oder Teppichböden möglich. In
- **Hochwertige Fliesen** werden zum Beispiel in EG-Fluren, WC, Bädern, Küchen, Technikräumen, usw. verlegt.
- **Malerarbeiten werden im Innenbereich mit BIO-Kalkfarbe** und doppeltem Anstrich ausgeführt. Diese Farbe ist optimal auf die baubiologischen Eigenschaften vom Kalk-Putz abgestimmt (keine billige Dispersion- oder Silikatfarbe). Optional ist selbstverständlich auch ein farbiger Anstrich möglich.
- Teil unserer Leistung sind natürlich auch **die Statik und sämtliche weitere Planungsleistungen** mit Behördengängen, sowie KFW - und BAFA -Mittel - Beantragung.
- Enthalten sind auch **viele weitere Leistungen** wie z.B. Entwässerungsleitungen von den Dachrinnen zur Zisterne, bzw. zum Kanal, Vorbereitung für den Anschluss einer SAT-Anlage, Tür-Sprechanlage, Baustellenreinigung, usw., usw., usw. (Diese „Kleinigkeiten sind bei anderen oft nicht enthalten und würden dann zu zusätzlichem Aufwand und Mehrkosten führen.)

Wichtige Hinweise zur BLB (weitere Hinweise am Ende der BLB)

Alle Arbeiten werden nach den anerkannten Regeln der Technik und Normen hergestellt, statische und wärmetechnische Konstruktionen gerade bei Änderungswünschen, welche wir nur nach schriftlicher Bestätigung annehmen, haben während der Bauphase immer Vorrang und werden an die vor Ort gegebenen Anforderungen angepasst.

Allgemein gilt, dass nicht alle Details eines Hauses besprochen werden können. Wo keine besonderen Detailausführungen schriftlich vereinbart sind, schuldet HB-Bau eine Ausführung nach dem Stand der Technik und legt die Ausführungsdetails dementsprechend selbst fest.

Dies gewährleistet einen zügigen Bauablauf und ein optimales Ergebnis in allen Details.

Mehraufwand, Mehrkosten, zusätzliche Leistungen, optionale Leistungen usw. bedeuten, dass diese Leistungen nicht in der Grundleistung dieser BLB enthalten sind und zusätzlich in Rechnung gestellt werden. Dies erfolgt entweder als zusätzliche Position in den Ratenzahlungen oder mit einer separaten Rechnung.

Bitte beachten Sie folgende Punkte:

- In dieser BLB ist das komplette, schlüsselfertige Haus enthalten.
- In der BLB sind weitere **optionale Leistungen** enthalten (z.B. Zisterne, Farbige Fensterrahmen, usw.). Auch diese können optional mit beauftragt werden.
- Die Erdarbeiten (Aushub, eventuell nötige Entsorgung, Verfüllmaterial und Verfüllung) werden auf Wunsch separat angeboten und können dann auch von HB-Bau mit ausgeführt werden.
- In der BLB sind weitere **separate Leistungen** enthalten (z.B. Pflasterarbeiten, Gartengestaltung, Zaun, usw.) Auch hier erhalten Sie auf Wunsch ein separates, detailliertes Angebot und können diese Arbeiten dann von HB-Bau mit ausführen lassen.
- Die Preisangaben für separate Leistungen sind grobe, unverbindliche Schätzungen. Ein genaueres Angebot kann erst erstellt werden, wenn Eingabepäne und genaue Pläne für das jeweilige Gewerk erstellt wurden bzw. nachdem der Baufortschritt entsprechend weit fortgeschritten ist.
- Wenn Sie Anforderungen an die Barrierefreiheit wünschen bzw. benötigt werden, teilen Sie uns dies bitte schriftlich mit. Dann werden wir diese berücksichtigen und die entsprechenden optionalen Positionen in die BLB einfügen. Ohne diese zusätzlichen Vereinbarungen, sind in der BLB keine Maßnahmen zur Barrierefreiheit enthalten.
- In der BLB ist der Schallschutz nach den Anforderungen der DIN 4109 berücksichtigt. Zusätzliche oder erhöhte Anforderungen müssen mit optionalen Positionen zusätzlich beauftragt werden.

Allgemeine Bau-und-Leistungsbeschreibung

Im Folgenden ist die HB-Grundaufführung sehr genau beschrieben. Die Beschreibungen beinhalten Erläuterungen zum Angebot/Auftrag, Detailfestlegungen und Vertragsgrundlagen. Weitere Einzelheiten ergeben sich dann auch durch die Vertrags- und Eingabepänen.

Grundpreis

xxx.xxx.xxx,xx € inkl. MwSt.

Dieser Grundpreis wird individuell für Ihr Haus kalkuliert. In diesem Grundpreis ist dann einer der folgenden Wandaufbauten enthalten:

- Wandaufbau Ziegel vor Ort gemauert mit Wärmedämmverbundsystem (WDVS) aus Steinwolle (Nur bei KfW 55 möglich)
- Wandaufbau Ziegel als Elementwände (z.B. Redbloc von Schlagmann) mit Wärmedämmverbundsystem (WDVS) aus Steinwolle

- Wandaufbau Wärmedämmziegel vor Ort gemauert
- Wandaufbau Wärmedämmziegel gemauert oder als Elementwände (z.B. Redbloc von Schlagmann)

Ebenfalls enthalten ist einer der beiden KfW-Standards. Ihr Haus wird dann so gebaut, dass es einen dieser KfW-Standards erfüllt.

- KfW 55
- KfW 40
- KfW 40 plus

Die genaueren Beschreibungen finden Sie in der BLB bei den jeweiligen Gewerken

• Planungsleistungen

Die Voraussetzung für einen schnellen, qualitativ hochwertigen und erfolgreichen Bauablauf ist natürlich eine gute Planung. Und die besteht aus vielen einzelnen Komponenten die perfekt in einander greifen müssen. Hier sind Sie bei HB-Bau in den besten Händen, denn unser hervorragend qualifiziertes Team mit langjähriger praktischer Erfahrung in allen Gewerken arbeitet schon seit vielen Jahren erfolgreich zusammen

Schon während dem ersten Beratungsgespräch berücksichtigen wir Ihre Wünsche und gehen auf diese auch im Detail ein. Wir beraten Sie wo und wie sich Ihre Wünsche effizient umsetzen lassen. Wir erklären aber auch, wo es sinnvoll ist, bewehrte Lösungen zu wählen. Wir planen nicht irgendein Haus, sondern Ihr Haus. Zusammen mit unserer Erfahrung entsteht ein optimales Ergebnis.

Eingabe- und Genehmigungsplanung von HB-Bau

Die wichtigste Grundlage für den Bau Ihres Hauses ist die Planung, welche natürlich in der HB-Leistung enthalten ist. Wir empfehlen aber, diese schon vor der Angebotserstellung durch einen separaten Planungsvertrag an uns zu vergeben. Wir erstellen dann eine 3-D-Planung, in der sich Besonderheiten ergeben können, welche in den Eingabeplänen und der Baugenehmigung zu berücksichtigen sind. Vor allem können diese Planungsdetails dann auch in der BLB und dem Angebotspreis mit aufgenommen werden. Dies verringert das Risiko von später nötigen Änderungen an der BLB und dem Kaufpreis. Diese sind z.B. Auflagen der Baubehörden, Besonderheiten vom Grundstück, Sonderwünsche, und so weiter. **Wenn Sie vorab einen separaten Planungsvertrag mit HB-Bau vereinbaren, erhalten Sie eine Gutschrift auf den Kaufpreis Ihres Hauses.** So ist es auch möglich erstmal nur die Eingabeplanung in Auftrag zu geben, ohne vorher schon den kompletten Hausbauvertrag zu unterschreiben.

Für die Planung ist es sehr wichtig den Bauplatz zu besichtigen und dabei die Geländehöhen zu ermitteln. Ebenso klären wir mit den Behörden die Bauvorschriften und holen die Kanal- und Versorgungspläne ein.

Wir erstellen die Eingabepläne so genau, dass HB-Bau für den Rohbau nur noch wenige Ergänzungen benötigt. In der HB-Leistung sind folgende Punkte enthalten: Eingabeunterlagen in 2 oder 3-facher Ausführung (abhängig ob Stadt oder Landkreis): Lageplan, Grundrisse, Schnitte, Ansichten, Entwässerungsplan, Baubeschreibung, Bauantrag, Wohnflächen- und Raumberechnung, Technische Angaben über Feuerungsanlagen und der Erhebungsbogen für die Baugenehmigung. Vor Fertigstellung der Pläne erhalten Sie zur Prüfung Vorabdrucke. Bitte prüfen Sie die Vorabdrucke genau, denn eventuelle Änderungswünsche nach Fertigstellung der Pläne sind ein Mehraufwand.

Optionale Minderung

(abhängig von Hausgröße, Grundstück, usw. ca. - **3.500,00 €** inkl. MwSt.)

Eingabeplanung in Eigenleistung bzw. schon vorhanden

Wenn Sie bereits eine genehmigte Eingabeplanung haben oder diese von einem anderen Planer erstellen und einreichen lassen möchten, ist das kein Problem. Der Kaufpreis wird dann entsprechend dieser Position gemindert. Bitte beachten Sie aber, dass die Höhe der Minderung nicht von den Kosten Ihres Architekten abhängig ist, sondern von unserer kalkulierten Höhe. Als grundlegender Teil für alle weiteren Arbeiten ist es wichtig, dass die Pläne so genau wie möglich erstellt werden und dass alle nötigen Angaben für die Bauausführung enthalten sind. Gewünschte oder nötige Änderungen und Ergänzungen können je nach Umfang einen Mehraufwand bedeuten.

Wir möchten Sie vorsorglich darauf hinweisen, dass wir bei Fremdplänen in den meisten Fällen eine zusätzliche Überarbeitung zur Festlegung von Rohbaudetails benötigen. Nur so ist später ein reibungsloser Bauablauf möglich. Dies ist eine zusätzliche Leistung, die wir dann aber zum Selbstkostenpreis für Sie ausführen.

Statik

Ein wichtiger Teil der HB-Leistung ist die Erstellung der Statik für Ihr neues Haus. Diese wird nach Ihrer Auftragserteilung von einem erfahrenen Statiker erstellt. Die Ausführung Ihres Hauses erfolgt nach den Vorgaben der Statik. Sollten in der Statik Ausführungsdetails gefordert werden, die in dieser Baubeschreibung noch anders oder nicht vorgesehen sind, werden diese zusätzlich verrechnet.

Brandschutz bei Einfamilienhäusern

Bei Einfamilienhäusern wird in der Regel kein Brandschutzgutachten gefordert. Dementsprechend ist dieses auch nicht in der HB-Grund-Leistung enthalten. Es sind auch keine besonderen Maßnahmen für den Brandschutz enthalten. Sollte ein Gutachten oder besondere Maßnahmen durch die Behörden gefordert werden, wird Ihnen HB-Bau diese bei Bedarf separat anbieten.

Bauleitung

Wir sind sehr stolz auf unseren reibungslosen Bauablauf. Das ist möglich, weil wir durch unsere umfangreiche Bauleitung die Abläufe in qualitativer, quantitativer, technischer und terminlicher Hinsicht genau planen und überwachen. Unsere langjährige Erfahrung hilft uns dabei sehr. Damit auch Ihr Haus in der HB-typischen Weise gebaut wird, übernehmen wir für alle in der BLB beauftragten Leistungen die Bauleitung. Bitte beachten Sie, dass wir für Eigenleistungen Termine und Ausführungen vorgeben, die dann auch eingehalten werden müssen. Vor allem bei Gewerk übergreifenden Leistungen ist dies sehr wichtig. Eine Bauleitung durch HB-Bau für Eigenleistung ist nicht in der HB-Leistung enthalten.

Optional

für ein normales Einfamilienhaus ca. **(1.485,00 € inkl. MwSt.)**

Bodengutachten

Entsprechend der deutschen Rechtsprechung trägt der Grundstücksbesitzer bzw. Auftraggeber das Risiko für nicht vorhersehbare Eigenheiten des Grundstücks. Damit das Risiko von Überraschungen verringert wird, empfehlen wir durch eine Fachfirma ein Bodengutachten erstellen zu lassen. In diesem wird der Baugrund mit Hilfe von Rammsonden oder Bohrungen untersucht und ein Gutachten mit Informationen zur statischen Tragfähigkeit, Grundwasser und weiteren Besonderheiten des Baugrunds erstellt. Außerdem wird in diesem Zusammenhang auch eine Bodenanalyse gemacht, die Informationen zu eventuellen Schadstoffen im Boden ergibt. Diese Bodenanalyse wird auch von Deponien für die Entsorgung des Aushubs über 100 to gefordert. Ohne ein Gutachten erhöht sich das Risiko, dass erst während oder auch nach der Fertigstellung des Hauses Gegebenheiten ersichtlich werden, welche Schäden (z.B. Setzungen) oder zusätzliche Kosten verursachen können (z.B. Drainagen zur Entwässerung). Sollten vor oder während der Bauzeit extreme Bedingungen des Baugrundes ersichtlich werden, behält sich HB-Bau das Recht offen ein Bodengutachten vom Auftraggeber einzufordern. Eventuell kann dann mit dem Bau erst begonnen werden bzw. muss der Bau gestoppt werden, bis das Bodengutachten vorliegt. Deswegen ist es das Beste, wenn Sie frühzeitig ein Bodengutachten in Auftrag geben. Wenn von Ihnen kein Bodengutachten beauftragt wird, muss die Baugrube rechtzeitig ausgehoben werden und während dessen eine gemeinsame Baugrundbeurteilung stattfinden. Sollten für die Gründung Ihres Hauses zusätzliche Maßnahmen, wie z.B. Wasserschutz, Deponieentsorgung oder ähnliches nötig sein, sind diese nicht in der HB-Grundleistung enthalten. Bitte beachten Sie auch, dass es sich bei dieser Position um ein einfaches Bodengutachten ohne besondere Anforderungen handelt. Sollten besondere Anforderungen, wie z.B. Mehrere Bohrungen, Aufwerkuntersuchungen, usw. nötig sein, erhalten Sie dafür ein gesondertes Angebot.

Versicherungen

Um Ihr Risiko bei unvorhersehbaren Schäden durch Unfälle und anderen Gegebenheiten zu minimieren, sind für die im Auftrag enthaltenen HB-Leistungen folgende Versicherungen vorgesehen:

- Betriebshaftpflichtversicherung der HB-Beckstein-Bau GmbH
- Feuerrohbauversicherung während der Bauzeit
- 5% Gewährleistungsbürgschaft für 5 Jahre ab Abnahme

Darüber hinaus gibt es aber noch viele weitere Versicherungsmöglichkeiten, die Sie privat abschließen können. Hier empfehlen wir Ihnen eine Beratung bei einem Versicherungsfachmann/frau. Was sinnvoll ist und was nicht, ist auch von Ihren gewählten Eigenleistungen abhängig. In jedem Fall sollten Sie aber eine persönliche Haftpflichtversicherung haben, die auch den Hausbau abdeckt.

• KfW-Standard, Energieeffizienzklasse, Energieberater und Energieausweis

KfW-55; 40 oder 40 plus Standard

Wir bauen Ihr Haus so, dass es die Anforderungen der KfW für den im Grundpreis enthaltenen KfW-Standard erfüllt. Dieser ist in der BLB oben beim Grundpreis des Hauses angegeben. Die entsprechende KfW-Förderung ist dann problemlos möglich. Die genaueren Detailbeschreibungen (z.B. Dämmstärken und Wärmeleitgruppen) finden Sie in den Beschreibungen der jeweiligen Gewerke.

Energieeffizienzklasse A+ bis A

Unsere nach der HB-Grundleistung gebauten Häuser, haben einen Energiebedarf von ca. 10 bis 25 kWh / (m² x a) bzw. einen Primärenergiebedarf von ca. 20 bis 40 kWh / (m² x a). Dieser Wert ist natürlich stark von der Hausgröße, der Haustechnik, den Dämmwerten, Fensterflächen und dem Verhältnis von Volumen zur Außenhülle abhängig. Er ist also bei jedem Haus unterschiedlich. Der genaue Wert Ihres Hauses wird in der Energieberechnung ermittelt.

Energieausweis und energetische Vorberechnung nach GEG (Gebäudeenergiegesetz ab 1.11.2020, früher EnEV 2020)

Damit Ihr Haus mit einem effektiven Gesamt-Energiekonzept gebaut wird, ist es sehr wichtig, dass die Energieberechnung rechtzeitig und zusammen mit der Bauplanung durchgeführt wird. Denn diese gibt Vorgaben für viele Ausführungsdetails, wie z.B. Dämmmaterialien und deren Stärken.

Da wir für die kostenfreie Erstellung der BLB verständlicherweise noch keinen Energieberater für die Energieberechnung beauftragen können, gehen wir in der BLB bei der Ausstattung und Bauteilauswahl zunächst anhand unserer Erfahrung vor.

Sobald wir von Ihnen den Auftrag für Ihr Haus (oder für einen separaten Planungsvertrag) erhalten haben, nehmen wir die energetische Vordimensionierung vor. Entsprechend den Beschreibungen der BLB erfolgt dann die tatsächliche Ausführung nach den Vorgaben dieser Energieberechnung. Sollte es hier zu nötigen Änderungen kommen, sind diese nicht im Leistungsumfang der BLB enthalten. Wir teilen Ihnen dies dann aber zeitnah mit und informieren Sie über eventuelle Mehrkosten.

Bitte beachten Sie, dass von der EnEV keine Luftdichtheitsmessung gefordert wird und diese deshalb auch nicht in der HB-Grundleistung enthalten ist. Sie können diese auf Wunsch aber Optional bei uns beauftragen.

Nach Fertigstellung Ihres Hauses erhalten Sie dann vom Energieberater den Energieausweis nach den Vorgaben des GEG.

Energieberater bei KfW Förderung

Bei einem Haus mit KfW Förderung werden auch die Kosten für den Energieberater gefördert. In der Vergangenheit hat sich gezeigt, dass diese Förderung nur dann komplikationsfrei erfolgt, wenn der Energieberater direkt von der Bauherrschaft beauftragt wird.

Deswegen sind die Leistung des Energieberaters für die KfW-55 Anforderungen, wie z.B. Berechnungen, Simulationen, Anträge, Baubetreuung und sonstige Leistungen nicht in der HB-Leistung enthalten (kann auf Wunsch aber natürlich optional mit beauftragt werden).

Bitte beachten Sie, dass Sie die kompletten Leistungen des Energieberaters beauftragen: (Energieberechnung, EnEV-Nachweis, Heizlastberechnung, Lüftungskonzept, Nachweis sommerlicher Wärmeschutz, Einsatz Erneuerbarer Energien, Heizungssimulation, Baubegleitung mit Dokumentation, Luftdichtheitsmessung und natürlich auch der Energieausweis für die entsprechende KfW-Förderung, Baubegleitung durch den Energieberater mit Dokumentation und eine Luftdichtheitsmessung). Hierfür können Sie jeden zugelassenen Energieberater wählen. Sehr oft arbeiten wir mit der Energieberatung „Stefan Holz“ zusammen. Aufgrund der sehr guten und effizienten Zusammenarbeit gewährt diese auf HB-Häuser einen Rabatt in Höhe von 20%. Vor allem hat sich aber die Zusammenarbeit als sehr schnell, einfach und unkompliziert eingespielt.

Hinweis: Auch rechtlich ist es von Vorteil, wenn der Energieberater direkt vom Auftraggeber/Bauherrschaft beauftragt wird, da eine Beauftragung durch HB-Bau vor dem Gesetz eventuell mit wirtschaftlichen Interessen kollidieren könnte.

Optional

für ein normales Einfamilienhaus ca. **(5.800,00 € inkl. MwSt.)**

Energieberater für KfW 55 Haus inkl. Luftdichtheitsmessung

Wenn Sie den Energieberater nicht selber beauftragen möchten, dann machen wir das gerne für Sie. Wir beauftragen dann: Energieberechnung, EnEV-Nachweis, Heizlastberechnung, Lüftungskonzept, Nachweis sommerlicher Wärmeschutz, Einsatz Erneuerbarer Energien, Heizungssimulation, Baubegleitung mit Dokumentation, Luftdichtheitsmessung und natürlich auch der Energieausweis für die KfW 55 Förderung, Baubegleitung durch den Energieberater mit Dokumentation und eine Luftdichtheitsmessung.

Optional

für ein normales Einfamilienhaus ca. **(530,00 € inkl. MwSt.)**

Zusätzliche Luftdichtheitsmessung (Zusätzlich zu eventuell beim Energieberater bereits enthaltenen Messungen, z.B. zusätzliche Prüfung während dem Trockenbau auf Wunsch des Bauherrschafft)

Wenn Sie eine zusätzliche Luftdichtheitsmessung Wünschen, können Sie diese gerne bei uns mit beauftragen. Wir empfehlen diese Messung dann nach dem Einbau der Dampfbremse durchzuführen. Dann können eventuelle Undichtheiten sehr einfach nachgearbeitet werden.

• Baustelleneinrichtung

Damit das Gebäude sicher, ordnungsgemäß, schnell und gut gebaut werden kann, sind für die beauftragten HB-Leistungen die im Folgenden beschriebenen Baustelleneinrichtungen enthalten:

Aufstellen des Schnurgerüsts für die Rohbauarbeiten, Auf- und Abbau vom Bauwagen und Magazin für die Handwerker der HB-Leistungen während der Rohbauphase. Nach der Rohbauphase wird im Haus ein oder zwei Räume durch eine Bautür abgesperrt und als Magazin genutzt. Auch der Pausenraum wird dann in einen Raum im Gebäude verlegt. Aufbau, Vorhaltung und Abbau vom Kran für den Rohbau. Lieferung und Aufstellen vom Stromanschlusskasten und Bauwasseranschluss (Anschluss wird durch HB-Bau veranlasst und durch den Grundstücksbesitzer beauftragt; Gebühren und Verbrauchskosten für Strom und Wasser trägt die Bauherrschafft). Die Baustelle wird im Zuge des Baufortschritts stets von Schutt, Abfall und Schmutz gereinigt bzw. besenrein gehalten. Dies betrifft natürlich nur Schutt, Abfall und Schmutz, welcher durch die HB-Leistungen verursacht wurde. Müll von Eigenleistungen wird nicht durch HB-Bau entsorgt.

• Erdarbeiten

Separat

Aushub, Abtransport, Entsorgung, Auffüllmaterial, Verfüllung, Baustellenzufahrt, Schotterflächen

Da Aushub inkl. Abtransport, Entsorgung und Verfüllung der Arbeitsräume stark vom Grundstück sowie den genau gewünschten Ausführungsdetails (Pflasterflächen, Gartengestaltung, usw.) abhängen, können diese nicht genau im Voraus ermittelt werden.

Deswegen ist es sinnvoll diese optional anzubieten und abzuwickeln. Hierzu erhalten Sie auf Wunsch, bzw. nach Auftragserteilung vom Haus ein detailliertes Angebot. Die Abrechnung erfolgt dann nach Aufmaß, Wiegescheinen und Regieberichten (Aushub ungelockert, Abtransport und Entsorgung gelockert oder nach Tonnen, angeliefertes Füllmaterial nach Tonnen oder Volumen, Verfüllarbeiten nach Stunden oder Massen). Das hat für Sie den Vorteil, dass die Arbeiten genau nach Ihren Wünschen ausgeführt werden können und dann nur die tatsächlich ausgeführten Leistungen abgerechnet werden. Bitte beachten Sie hierbei, dass eventuell der komplette Aushub abtransportiert werden muss, weil dieser nicht zur Wiederverfüllung geeignet ist.

Wir sind bemüht im Rahmen der Erdarbeiten bereits mit den „großen“ Geräten die Zufahrten, Wege, Terrassen und Ihre Gartengestaltung grob zu planieren und wo möglich gleich mit aufzuschottern. Der Vorteil liegt darin, dass so Kosten gespart werden und die Baustelle auch über schlechte Wetterperioden befahrbar ist. Auch die Baustelle bleibt so sauberer, weil weniger Schmutz und Erde von den Handwerkern ins Haus getragen wird. Außerdem werden die Anlieger weniger mit stark verschmutzten Straßen belastet.

Achtung: Auch die Erdarbeiten für Humusabtrag, Garage, Zisterne, Verfüllung, Rohrgrabenaushub unter dem Gebäude und außerhalb, Entwässerung, die Lieferung von Auffüllmaterial sowie eventueller Abtransport und Entsorgung usw. werden separat angeboten, beauftragt und abgerechnet.

Zur Orientierung geben wir Ihnen bereits in der BLB eine unverbindliche Kostenübersicht. Diese finden Sie weiter unten unter Separate Leistungen.

Separat

Prüfzeugnis für Aushub (Bodenanalyse)

Immer mehr Deponien verlangen für die Annahme vom Aushub ein Prüfzeugnis auf Schadstoffe. Dabei ist es wichtig, dass diese Prüfung rechtzeitig vor Beginn der Erdarbeiten beauftragt wird, damit es dann rechtzeitig vorliegt. Bitte beachten Sie, dass diese

Prüfung in der Verantwortung der Bauherrschaft bzw. Grundstücksbesitzer liegt und nicht in der HB-Leistung enthalten ist. Wenn es so weit ist, helfen wir Ihnen hier weiter.

• Versorgungsanschlüsse Strom, Telefon, Wasser, Gas, usw.

Die Versorgungsleitungen und deren Anschlüsse für die Baustelle und das Haus müssen vom Grundstücksbesitzer direkt bei den zuständigen Versorgungsunternehmen in Auftrag gegeben werden. Der Einbau erfolgt dann durch die Versorger und deren Subunternehmer. Gebühren und Kosten dieser Anschlüsse, der Verbrauch von Wasser, Strom, Gas, Fernwärme, usw. während der Bauzeit, sowie sonstige Anschlusskosten sind nicht im HB-Leistungsumfang enthalten und werden komplett vom Auftraggeber übernommen. Da von den verschiedenen Versorgungsunternehmen (wie z.B. Stadtwerke, N-Ergie, usw.) sehr unterschiedliche Einführungen gefordert werden und diese manchmal von den Versorgern geliefert und dem Grundstücksbesitzer direkt in Rechnung gestellt werden, manchmal aber auch von HB-Bau besorgt werden müssen, ist es nicht sinnvoll die Hauseinführungen von vornherein in die HB-Leistung mit aufzunehmen. Besser ist es diese optional an Ihre Situation anzupassen und optional bei uns zu beauftragen. In der HB-Grundleistung ist die Lieferung der Stromanschluss- und Verteilerkästen, sowie eines Bauwasserhahns enthalten (der Anschluss erfolgt dann wie oben beschrieben).

Optional

(1.339,00 € inkl. MwSt.)

Mehrsparteneinführung für Kellerwand oder Bodenplatte 4-Fach (Hersteller z.B. Hauff-Technik)

Darin enthalten sind die Rohbaukomponenten für die Hauseinführung der Versorgungsleitungen in eine Kellerwand oder die Bodenplatte. Inklusive Einbau während der jeweiligen Rohbauarbeiten.

Optional

(abhängig von Anzahl und Länge ca. 600,00 € inkl. MwSt.)

Vorbereitung für Hausanschlüsse durch Leerrohre

Damit die Versorgungsunternehmen zur Verlegung der Hausanschlüsse nicht alles separat noch einmal aufbaggern und danach wieder verfüllen, empfehlen wir Ihnen schon während der Erdarbeiten Ihres Hauses Leerrohre mit verlegen zu lassen. Dadurch können Sie Geld, Zeit und Nerven sparen. In dieser optionalen Leistung verlegen wir dann für jede benötigte Sparte (Strom, Telefon, Wasser) ein separates Leerrohr von der Grundstücksgrenze bzw. den Anschlusspunkten im Grundstück bis kurz vor das Haus (Erdarbeiten separat). **Bitte beachten Sie, dass eine von den Versorgern eventuell geforderte Mehrtsparteneinführung optional beauftragt werden muss (siehe oben).**

• Entwässerung

In der HB-Leistung sind nicht nur die KG-Rohre (orange) unter der Bodenplatte enthalten, sondern auch die Leitungen für die Dachentwässerung ums Haus. Außerdem auch die Sammelleitung bis zu einem im Grundstück bereits vorhandenen Revisionsschacht (max. 10 m). Die Leitungen werden fachgerecht mit Gefälle verlegt. HB-Bau versucht, wo es möglich ist die Leitungen außerhalb des Gebäudes während der Baugrubenverfüllung mit einzubauen. Wo dies nicht möglich ist, sind dafür separate Erdarbeiten nötig. Bitte prüfen Sie, wenn möglich vor Auftragsvergabe, ob im Grundstück bereits ein verwendbarer Revisionsschacht vorhanden ist oder ob ein zusätzlicher benötigt wird. Zusätzliche Revisionsschächte und die Verlegung von Rohren und Leitungen außerhalb vom Grundstück oder die Über-/Unterquerung/Umbau/Entfernung von Hindernissen werden separat nach Aufwand verrechnet.

Rückstauschutz optional

Wenn es bei Ihrem Haus zu einem Rückstau aus dem öffentlichen Kanalnetz kommen kann, empfehlen wir den Einbau einer Rückstausicherung (Rückstauklappe oder Hebeanlage). Dies ist jedoch von den örtlichen Gegebenheiten abhängig. Eine Prüfung ist Bestandteil der Entwässerungsplanung vom Eingabeplan. Bitte informieren Sie sich hier, wenn möglich vor Auftragsvergabe, aber zusätzlich noch einmal bei Ihrer Gemeinde oder Stadt.

Optional

(2.764,00 € inkl. MwSt.)

Rückstauschutz durch Hebeanlage für fäkalienfreies Abwasser mit Einbauschacht in Bodenplatte

Bei einem Haus mit Keller, in dem sich auch Wohnräume oder die Heizungsanlage befinden, empfehlen wir den Einbau einer Hebeanlage als Rückstauschutz.

Wenn sich im Keller keine Toilette befindet, ist eine Hebeanlage für fäkalienfreies Abwasser ausreichend.

Dazu wird in Ihrer Bodenplatte ein Einbauschacht aus Kunststoff verbaut. In diesem wird Abwasser, welches im KG anfällt, gesammelt und dann von einer Pumpe über ein Steigrohr, das bis über die Rückstauenebene geführt wird, abgepumpt. Dabei ist es wichtig, dass nur das Abwasser aus dem KG eingeleitet wird. Abwasser aus den darüber liegenden Stockwerken darf nicht über die Hebeanlage laufen. Dies ist die sicherste Möglichkeit der Rückstausicherung, da diese auch bei fehlerhafter Wartung oder Schäden an der Pumpe noch absolut zuverlässig vor einem Rückstau sichert. Die Pumpe ist entsprechend der Herstellervorgaben regelmäßig zu warten.

Optional

(3.855,00 € inkl. MwSt.)

Hebeanlage für fäkalienhaltiges Abwasser mit Einbauschacht in Bodenplatte

Wenn Sie im untersten Geschoss eine Toilette haben, ist es nötig eine Hebeanlage für fäkalienhaltiges Abwasser einzubauen. Hier wird das Abwasser in einem Einbauschacht unter der Bodenplatte gesammelt und bei Erreichen eines Füllstands abgepumpt. Dadurch ist es unmöglich, dass es zu einem Rückstau ins Haus kommen kann. Grobe Teile des Abwassers werden durch einen eingebauten Häcksler zerkleinert. **Bitte beachten Sie, dass diese Hebeanlage nicht kompatibel mit einer Entkalkungsanlage mit salzhaltigem Rückspülwasser ist.**

Optional

(pro Stück 357,00 € inkl. MwSt.)

Entwässerung und Rückstauschutz Lichtschacht

In der HB-Grundleistung sind die Lichtschächte nicht an die Entwässerung angeschlossen. Unter den Kästen wird zwar eine kleine Sickerpackung aus Splitt eingebaut, bei Grundwasser, Schichtwasser oder sehr viel Oberflächenwasser, besteht aber die Gefahr, dass Wasser durch die Kellerfenster in das Haus läuft. Wodurch ein hoher Schaden an der Gebäudeeinrichtung, Haustechnik und dem Gebäude selber entstehen kann. Deswegen empfehlen wir immer den Anschluss der Lichtschächte an die Entwässerung. Da viele Kunden dies aber ausdrücklich nicht wünschen, bieten wir den Anschluss optional an.

In dieser optionalen Position sind dann die Leitungen vom Lichtschacht zur nächsten Entwässerungsleitung enthalten. Außerdem erhält jeder Lichtschacht einen separaten Rückstauverschluss mit Laubfang und Geruchsverschluss. Bitte beachten Sie, dass diese regelmäßig gewartet werden müssen.

Optional**(2.813,00 € inkl. MwSt.)****Zisterne ca. 3 m³**

Wegen dem guten Preis-Leistungsverhältnis, der hervorragenden Dauerhaftigkeit und der unkomplizierten Benutzung, sind die besten Zisternen aus monolithischen Beton-Fertigteilen zusammengesetzt. Das angegebene Volumen ist die ungefähre Nenngroße. Das tatsächliche Speichervolumen ist vom Zubehör (Einlauf, Siphon, usw.) und dem Lieferanten abhängig. Wenn die Zisterne rechtzeitig beauftragt wird, kann der Aushub, die Versetzung und Verfüllung gleich im Zuge der Rohbau- und Verfüllarbeiten erfolgen, dadurch sparen Sie sich Geld. Der Überlauf hat einen Siphon und wird entsprechend der Entwässerungsplanung angeschlossen. Als Filter ist der Einbau eines Filtersiebs vorgesehen. Sollten Sie eine Pumpe oder ein Hauswasserwerk für das Zisternenwasser wünschen, finden Sie diese inkl. Leerrohr zum Haus und eventuell nötigem, besserem Filter im Gewerk Sanitär. Die Zisterne wird in der Regel etwas tiefer eingebaut, so dass die Höhenanpassung des Deckels später im Rahmen der Außenanlagen als separate Leistung, ganz einfach mit Ausgleichsringen erfolgen kann. (Erdarbeiten separat, In dieser Position sind keine Leitungen oder Leerrohre ins Haus enthalten. Diese sind Teil der Pumpen beim Gewerk Sanitär.)

Optional**(3.064,00 € inkl. MwSt.)****Zisterne ca. 4 m³**

Beschreibung siehe Zisterne ca. 3 m³

Optional**(3.329,00 € inkl. MwSt.)****Zisterne ca. 5 m³**

Beschreibung siehe Zisterne ca. 3 m³

Optional**(3.639,00 € inkl. MwSt.)****Zisterne ca. 6 m³**

Beschreibung siehe Zisterne ca. 3 m³

Optional**(4.233,00 € inkl. MwSt.)****Zisterne ca. 8 m³**

Beschreibung siehe Zisterne ca. 3 m³

Eventuelle Pumpen für Zisterne siehe Gewerk Sanitärinstallation**Revisionsschächte vorhanden**

Wir gehen davon aus, dass alle nötigen Revisionsschächte, Sickerschächte, usw. vorhanden sind und keine neuen benötigt werden. Sollten doch welche fehlen, können sie optional beauftragt werden.

Optional**(876,00 € inkl. MwSt.)****Revisionsschacht bis ca. 1,35 m Tiefe**

Da auf den meisten Grundstücken bereits ein Revisionsschacht vorhanden ist, wird hier in der Regel kein weitere benötigt. Sollte bei Ihnen noch kein Revisionsschacht vorhanden sein oder ein weiterer benötigt werden, bauen wir diesen im Rahmen der Entwässerungsarbeiten gleich mit ein. Die Erdarbeiten sind separat. Schächte werden in der Regel etwas tiefer eingebaut, so dass die Höhenanpassung des Deckels später im Rahmen der Außenanlagen als separate Leistung, ganz einfach mit Ausgleichsringen erfolgen kann.

Optional**(1.298,00 € inkl. MwSt.)****Revisionsschacht bis ca. 2,85 m Tiefe**

Da auf den meisten Grundstücken bereits ein Revisionsschacht vorhanden ist, wird hier in der Regel kein weitere benötigt. Sollte bei Ihnen noch kein Revisionsschacht vorhanden sein oder ein weiterer benötigt werden, bauen wir diesen im Rahmen der Entwässerungsarbeiten gleich mit ein. Die Erdarbeiten sind separat. Schächte werden in der Regel etwas tiefer eingebaut, so dass die Höhenanpassung des Deckels später im Rahmen der Außenanlagen als separate Leistung, ganz einfach mit Ausgleichsringen erfolgen kann.

Optional**(1.148,00 € inkl. MwSt.)****Sickerschacht DN 1000 bis ca. 2,85 m Tiefe**

Sickerschacht aus Schachtrinnen, im unteren Teil mit seitlichen Bohrungen. Inklusive Konus und Deckel zur Revision. Die Erdarbeiten inkl. Schotterfüllung werden separat verrechnet. Schächte werden in der Regel etwas tiefer eingebaut, so dass die Höhenanpassung des Deckels später im Rahmen der Außenanlagen als separate Leistung, ganz einfach mit Ausgleichsringen erfolgen kann. Die Versickerungsfähigkeit wird mit einer Befüllung durch den Wasserschlauch mit Bauwasser geprüft. Sollten hierzu Gutachten eingeholt werden müssen, sind diese nicht in der HB-Leistung enthalten.

• Rohbau**Allgemein**

Maßgebend für die angebotenen Rohbauarbeiten sind die Angebotspläne. Die Ausführung erfolgt dann nach den Angaben der Eingabepäne, der Statik und der Energieberechnung nach dem GEG.

Richtmaße für die Geschosshöhen von Häusern mit Keller (Rohbaumaße ohne Dämmung, Estrich, Trockenbau und Putz)

- Geschosshöhe KG: ca. 2,38 m
- Geschosshöhe EG: ca. 2,63 m
- Geschosshöhe OG/DG: ca. 2,63 m
- Kniestock DG: entsprechend der Planung nach Ihren Wünschen und den Vorgaben vom Bebauungsplan (Definition Kniestock nach BayBO ist OK Decke bis Oberkante Ringanker)

Richtmaße für die Geschosshöhen von Häusern ohne Keller (Rohbaumaße ohne Dämmung, Estrich, Trockenbau und Putz)

- Geschosshöhe EG: ca. 2,75 m
- Geschosshöhe OG/DG: ca. 2,63 m
- Kniestock DG: entsprechend der Planung nach Ihren Wünschen und den Vorgaben vom Bebauungsplan (Definition Kniestock nach BayBO ist OK Decke bis Oberkante Ringanker)

Bei KfW 40**Dämmung unter Bodenplatte ca. 14 cm stark mit WLG 035**

Auf der vorhandenen kapillarbrechenden Schicht, welche Teil der Erdarbeiten ist, wird eine dünne Schicht aus feinerem Splitt als Verlegebett eingebaut. Darauf werden druckfeste Dämmplatten verlegt. Auf diesen erfolgt dann der weitere Aufbau (siehe Bodenplatte).

Bodenplatte aus WU-Beton mit ca. 25 cm Stärke

Die Bodenplatte ist als Fundamentplatte aus Stahlbeton C25/30 vorgesehen. Die Ausführung der Bewehrung erfolgt nach den Angaben der Statik. (Auf der Bodenplatte wird entsprechend den Angaben im Gewerk Estrich eine Sperrschicht und eine spezielle Dämmung angebracht.)

Erdung und Potentialausgleich

Für den Potentialausgleich der Elektroinstallation wird in der Bodenplatte ein Band aus verzinktem Stahl verlegt und an die Bewehrung angeschlossen. Außerhalb der Bodenplatte bzw. Streifenfundamente wird ein Erdungsdraht aus Edelstahl eingebaut, der an den Potentialausgleich angeschlossen ist. Zum Anschluss an die Elektrik wird im Technikraum eine Anschlussfahne aus Edelstahl vorgesehen.

Geschossdecken ca. 20 bis 24 cm stark

Die massiven Geschossdecken werden aus Stahlbeton hergestellt. Hierzu verwenden wir in der Regel Filigranelemente C30/37 mit einer glatten Unterseite und einer Schicht Ortbeton C25/30. Teil der HB-Leistung ist dann auch das Verspachteln und Schleifen der Fugen.

Wenn ein Keller vorhanden ist:**Kelleraußenwände aus 30 cm starkem wasserundurchlässigem Stahlbeton (WU-Beton) mit Filigranelementen**

Als wichtiges Qualitätsmerkmal werden Kellerwände, die unterhalb der Erdoberfläche liegen (ganz oder teilweise) selbstverständlich aus wasserundurchlässigem Stahlbeton (WU-Beton) hergestellt. Dazu verwenden wir wo es sinnvoll ist Filigranelemente C30/37 die dann vor Ort mit Beton C25/30 ausbetoniert werden. Dadurch haben diese Wände eine sehr glatte und ebene Oberfläche. An den Bodenanschlüssen und Wandstößen verbauen wir zusätzliche Abdichtungssysteme (z.B. Pentaflex, Synkoflex, usw.). Wände die nicht eingegraben oder angeschüttet sind, können auch wie die anderen Außenwände gemauert und verputzt werden.

Wenn kein Keller vorhanden ist:**Frostschürzen / Streifenfundamente**

Wo es aufgrund der Bodenverhältnisse und der frostsicheren Gründung nötig ist, werden entlang der Bodenplatte Frostschürzen / Streifenfundamente eingebaut. Diese werden nach den Angaben der Statik ausgeführt und können aus Fertig-, Halbfertigelementen oder ausbetonierten Schalungssteinen bestehen. Die Frostschürzen / Streifenfundamente werden nach den Vorgaben der Energieberechnung gedämmt.

Perimeterdämmung**Bei KfW 55 Stärke ca. 12 cm****Bei KfW 40 Stärke ca. 16 cm**

Die Kellerwände oder Frostschürzen/Streifenfundamente erhalten entsprechend den Angaben aus der Energieberechnung eine Dämmung aus Perimeterdämmplatten. In der HB-Grundleistung ist für Kellerwände eine Stärke von ca. 12 cm und für Frostschürzen eine Stärke von ca. 8 cm mit der Wärmeleitgruppe WLG 035 vorgesehen. (Wenn Sie ein KfW-Effizienzhaus wünschen, ist in der dafür vorgesehenen optionalen Position weiter oben auch eine eventuell stärkere Perimeterdämmung enthalten.)

Bei Wandaufbau Wärme-Dämm-Verbund-System Steinwolle (nur bei KfW 55 möglich)**Außenwände aus Ziegelsteinen, 24 cm stark (Stärke WDVS Mineralsteinwolle und Beschreibung siehe Gewerk Außenfassade)**

Für die Außenwände verwenden wir Planziegel, die mit Dünnbettkleber gemauert werden. Wo es die Statik vorgibt, werden zusätzlich Zugstiele, Druckpunkte, Ringanker, usw. eingebaut. Das Wärmedämmverbundsystem (WDVS ist dann Teil der Außenfassade und bei diesem Gewerk genauer beschrieben.)

Bei Wandaufbau Wärme-Dämm-Ziegel

Außenwände aus Ziegelsteinen je nach Energieberechnung W08/T08 oder W07/T07 ca. 42,5 cm stark (Außenverputz siehe Gewerk Außenfassade)

Für die Außenwände verwenden wir Wärmedämmziegel die mit Dünnbettkleber gemauert werden. Wo es die Statik vorgibt, werden zusätzlich Zugstiele, Druckpunkte, Ringanker, Ringbalken, usw. aus Beton eingebaut, welche dann an der Außenseite eine Dämmschale erhalten. Hier ist dann die Ziegelfläche an der Außenwand unterbrochen. Bitte beachten Sie, dass bei Installationen, Montagen, Schlitzzen, Schächten, usw. zum Teil starke Einschränkungen vorhanden sind und diese in bestimmte Dimensionen nicht überschreiten und in vielen Bereichen nicht erfolgen dürfen.

Bei Wandaufbau Elementwände

Außenwände aus Ziegelsteinen als Elementwände z.B. Redbloc von Schlagmann

Die Wände (Innen und Außen) werden dann größtenteils nicht vor Ort gemauert, sondern als große Elemente geliefert und vor Ort aufgestellt. Lediglich Sondersteine, Vorsprünge, kurze Mauerwände und sonstige Sonderbestandteile werden noch vor Ort gemauert. Auch hier werden wo es die Statik vorgibt, zusätzliche Verstärkungen eingebaut. Wo nötig werden diese außenseitig mit Dämmplatten überdämmt. Hier ist dann die Ziegelfläche an der Außenwand unterbrochen. Bitte beachten Sie, dass bei Installationen, Montagen, Schlitzzen, Schächten, usw. zum Teil starke Einschränkungen vorhanden sind und diese in bestimmten Dimensionen und Bereichen nicht erfolgen dürfen.

Bei Wandaufbau Wärme-Dämm-Verbund-System Steinwolle

Fensterstürze und Rollladenkästen mit Vorbaukästen in der Fassade integriert

An den Fenstern bei denen Rollläden vorgesehen sind, wird nach Vorgabe der Statik ein Sturz eingebaut. Die Rohbauöffnungen werden entsprechend höher ausgeführt, so dass der Fensterbauer Fenster mit hochgedämmten, rauminnenseitig geschlossenen Vorbaukästen einbauen kann. Die Vorbaukästen werden an der Fassadenseite so überdämmt, dass die Fassade in einer Fläche ohne Vorsprünge verputzt werden kann. Je nach technischer und/oder statischer Erfordernis bleibt dem Auftragnehmer vorbehalten die Rollladenkästen auch mit Einbau-Fertigkästen (z.B. Roka-Lith oder Roka-Therm von Beck und Heun) auszuführen. Beide Varianten haben einen optimalen Wärmeschutz, sind sehr luftdicht und die Revision erfolgt ganz einfach von außen.

Bei Wandaufbau Wärme-Dämm-Ziegel

Fensterstürze und Rollladenkästen mit Einbaukästen oder Vorbaukästen in der Fassade integriert

Als Rollladenkästen kommen je nach Einbausituation entweder Einbaukästen oder Vorbaukästen zur Ausführung. Beide Varianten sind sehr gut gedämmt und werden außen so überputzt, dass in der Fassade in einem durchgeht und keine Absätze oder Vorsprünge entstehen. In beiden Fällen sind die Kästen rauminnenseitig geschlossen, was eine optimale Luftdichtheit gewährleistet. Die Revision erfolgt sehr unkompliziert, durch das geöffnete Fenster an der außen liegenden Unterseite. Die Fensterstürze bzw. Statischen Verstärkungen über den Fenstern werden nach Statik mit den entsprechenden Bewehrungen ausgeführt.

Innenwände aus Ziegelsteinen in den Stärken 11,5 / 17,5 / 24 cm

Auch die Innenwände werden aus Ziegelsteinen mit Dünnbettkleber gemauert. Auch hier können zusätzliche, statische Elemente verbaut werden. Im Rahmen der Trockenbauarbeiten können einzelne Wände bzw. Wandteile auch als Trockenbauwände hergestellt werden (dies z.B. bei Schiebetüren, Kniestöcken, Verkleidungen, Vormauerungen, usw.)

Statische Verstärkungen

Auch die nötigen statischen Verstärkungen in Bodenplatte, Decken, Außen und Innenwänden sind bereits im Festpreis enthalten. Diese bestehen aus Ober- und Unterzügen, Stahlträgern, Bewehrungskörben, Stützen und Zugstielen, Ringanker und Stürze. In Mauerwänden verwenden wir hierzu am häufigsten Schalungssteine, die dann zusammen mit eventuellen Bewehrungen aus Baustahl ausbetoniert werden. Diese Bauteile werden in der Statik genau festgelegt.

Vormauerungen sowie Schließen von Installationsschlitzzen und Öffnungen

Selbstverständlich sind auch die nötigen Vormauerungen, für die in diesem Angebot enthaltenen Installationen, ein Teil der HB-Leistung. Dies trifft auch für das Schließen von Wandschlitzzen und Deckendurchbrüchen zu. Die Vormauerungen können aus Ziegeln und Ytong gemauert sein, oder aus Elementplatten und Trockenbauwänden bestehen.

Wichtiger Hinweis: Bitte beachten Sie, dass es durch Fallrohre, Lüftungsschächte, Installationsschächte, usw. zu weiteren technisch bedingten Vormauerungen kommen kann. Diese sind zum Zeitpunkt der Planung nicht immer alle vorhersehbar.

Betontreppen

Unter dem Punkt Treppen wird die Ausführung Ihrer Treppen ganz genau beschrieben. Wenn Betontreppen zur Ausführung kommen, werden diese von uns als Fertigteil eingebaut oder vor Ort geschalt und betoniert. (Alternativ sind natürlich auch Holztreppen möglich.)

Attika-Aufkantung bei Flachdächern

Entlang der Dachkante wird eine Aufkantung erstellt. Diese wird entweder gemauert oder geschalt und betoniert. Die Gesamtbreite und Höhe ist abhängig von der Bauart und den Dämmstärken. (Abdichtung, Verblechung, Entwässerung, usw. Siehe Gewerk Dach)

Optional

(abhängig von Länge und Abwurfstellen ca. **750,00** inkl. MwSt.)

Wäscheabwurf (ohne Deckel)

Um die schmutzige Wäsche nicht jedes Mal durch das Haus tragen zu müssen, können wir für Sie einen Wäscheabwurf vorsehen. Dazu bauen wir dann als Fallrohr ein KG-Rohr mit ca. 30 cm Durchmesser ein.

Das Rohr beginnt oben auf Abwurfhöhe (ca. 1 m) und endet unten ca. 10-20 cm unterhalb der Decke. Der Deckel für die Abwurföffnung ist nicht in der HB-Leistung enthalten und muss bauseits besorgt und eingebaut werden. Wo das Rohr nicht innerhalb von Mauern geführt werden kann, ist eine Verkleidung im Rahmen der Vormauerungen oder Trockenbau im Preis enthalten.

HINWEIS: Ohne einen für den Verwendungszweck geeigneten, verschließbaren Deckel besteht die Gefahr, dass Kinder oder Haustiere abstürzen sowie von Kindern falsche Gegenstände abgeworfen werden!

Schallschutz nach DIN 4109

Der Rohbau wird so ausgeführt, dass die normalen Anforderungen aus der DIN 4109 erfüllt werden.

Treppenläufe werden schallentkoppelt ausgeführt. (Keine Vereinbarung von erhöhten Anforderungen.)

Weitere Details zu den Bauteilen ergeben sich aus der Statik und der Energieberechnung.

• Kamin und Ofen

Wenn Sie in Ihrem Haus schon jetzt oder erst später einen Schvedenofen, Grundofen, Kachelofen aufstellen möchten, ist es in jedem Fall ratsam den Kamin dafür schon im Rohbau vorzusehen, oder diesen gleich mit einem Ofen zu kombinieren.

Optional

(abhängig von Länge, Putztüren und Zubehörteilen ab ca. **6.300,00** inkl. MwSt.)

Kamin Absolut 18 TL von Schiedel inkl. Thermoluftzug für späteren Anschluss eines Ofens

Mit diesem Kamin haben Sie während der Ausbauphase oder zu jedem späteren Zeitpunkt die Möglichkeit so gut wie jeden Ofen anzuschließen. Durch den Thermoluftzug sind auch viele raumluftunabhängige Systeme möglich.

Der Kamin steht auf der Bodenplatte mit einem Kaminfuß inkl. Entwässerungsanschluss für den Kondensatablauf und endet ca. 1 m über dem Dach mit einer Abdeckplatte und einem Kaminhut. Wenn Sie uns vor Rohbaubeginn schriftlich mitteilen auf welcher Höhe das Rauchrohr Ihres Ofens an den Kamin angeschlossen werden soll, dann baut HB-Bau Ihnen kostenfrei einen offenen Rauchrohranschluss ein. Alternativ muss der Ofenbauer dann später den Kamin anbohren und einen Anschluss einbauen. Dieser nachträgliche Anschluss ist bei fachgerechter Ausführung vom Hersteller des Kamins zulässig. Enthalten sind des Weiteren noch zwei Putztüren (eine am Kaminfuß und eine im Dachspitz oder Dachgeschoss). Weitere Infos unter www.schiedel.de. Bitte beachten Sie, dass eine eventuell von Ihnen gewünschte Luftzufuhr von unten vor Rohbaubeginn schriftlich bekannt gegeben werden muss. Ansonsten gehen wir hier von einem Anschluss durch den Ofenbauer aus.

Allgemeine Beschreibung der optionalen Ofenserie Kingfire von Schiedel

Zusammen mit der Firma Schiedel können wir Ihnen jetzt die wunderschönen, fertig eingebauten Öfen aus der Serie Kingfire anbieten. Diese haben viele Möglichkeiten zur individuellen Gestaltung, von modern bis klassisch, inklusive verputzter Oberfläche. Optional sind auch Fliesen, Natursteine oder moderne Spachteltechniken möglich. Auch der Einbau einer Holzlege oder Sitzfläche ist auf Wunsch kein Problem. Bitte sprechen Sie uns während der Planungsphase darauf an.

Diese Öfen bestehen aus einem massiven Kaminmodul mit raumluftunabhängigem Heizeinsatz. Der Feuerraum ist mit hochwertigem Schamott verkleidet. Die selbstschließende Feuerraumtür mit Sichtfenster hat ein selbstständiges Scheibenspül-Luftsystem, wodurch Rußspuren an der Scheibe minimiert werden. Außen wird der Kamin wie die Innenwände verputzt und gestrichen und kann optional wie oben beschrieben ergänzt werden. Über dem Feuerraum befindet sich ein zusätzlicher Warmluftauslass durch den sich die warme Luft schnell im Raum verteilt. Gleichzeitig hat der Ofen durch seine massive Bauweise eine sehr hohe Wärmespeicherkapazität. Dadurch wird die Wärme gespeichert und über einen langen Zeitraum gleichmäßig abgegeben, auch wenn das Feuer längst erloschen ist. Deswegen bietet dieser Ofen eine optimale Kombination aus den Eigenschaften eines Schvedenofens und eines Grundofens (Kachelofen). Schnelle Beheizung der Räume, hohe Speicherkapazität und Wärmestrahlung.

Ebenfalls enthalten ist jeweils der Kamin 18 TL mit Thermoluftzug ab Oberkante Kingfire bis ca. 1 m übers Dach inkl. einer Putztür im Dachspitz und der Kaminkopf-Verkleidung entsprechend den Spenglerarbeiten. Das heißt, dass kein zusätzlicher Kamin benötigt wird. Bilder und weitere Vorteile finden Sie unter www.schiedel.de

Optional

(abhängig von Länge, Putztüren und Zubehörteilen ab ca. **12.500,00** inkl. MwSt.)

Kaminofen Kingfire Classico von Schiedel (inkl. Kamin)

Dieser Ofen hat eine Heizleistung von bis zu ca. 7 kW und ist optimal für behagliche Wärme im Wohnzimmer. Die Beschreibung der weiteren Details finden Sie in der Allgemeinen Beschreibung weiter oben.

Optional

(abhängig von Länge, Putztüren und Zubehörteilen ab ca. **14.900,00** inkl. MwSt.)

Kaminofen Kingfire Grande von Schiedel (inkl. Kamin)

Dieser Ofen hat eine Heizleistung von bis zu ca. 7 kW und ist optimal für behagliche Wärme im Wohnzimmer. Die Beschreibung der weiteren Details finden Sie in der Allgemeinen Beschreibung weiter oben.



Classico



Rondo



Lineare



Grande

Holzlegen, Abmauerungen, usw. können individuell gestaltet werden!

(Auf den Bildern ist teilweise Sonderzubehör abgebildet. Bitte fragen Sie uns zur genauen Ausführung.)

Zusätzliche Hinweise zu Kaminen und Öfen

Die Reinigung des Kamins erfolgt über Putztüren Am Kaminfuß und im Dachspitz bzw. im obersten Geschoss. Dachausstiegsfenster und Tritthilfen auf dem Dach können optional beauftragt werden. Die Position von Rauchrohranschlüssen und Putztüren wird vor Ort vom Facharbeiter festgelegt. Wenn Sie eine besondere Position wünschen, teilen Sie uns dies bitte vor Beginn der Rohbauarbeiten schriftlich mit.

Öfen, Heizungen, Kamine, usw. dürfen erst nach der Kaminabnahme durch den bevollmächtigten Bezirksschornsteinfegermeister in Betrieb genommen werden. Ohne diese Abnahme besteht kein Versicherungsschutz.

Optional

(1.424,00 € inkl. MwSt.)

Luftdruckwächter „Rauchrohr“ für Lüftungsanlage inkl. Temperatursonde (wird benötigt, wenn im Haus eine Lüftungsanlage oder Küchenabluft, usw. vorgesehen sind oder nachgerüstet werden sollen.)

Wenn im Haus eine Lüftungsanlage, Küchenabluft, usw. vorhanden sind, können diese zu einem Unterdruck im Haus führen. Damit dieser Unterdruck nicht dazu führt, dass Rauchgase durch die Ofentür in den Wohnraum gelangen, muss ein Luftdruckwächter eingebaut werden. Dieser misst den Druckunterschied zwischen Innenraum und Rauchrohr vom Ofen. Wenn der Unterdruck 4 Pascal übersteigt schaltet der Luftdruckwächter die Lüftungsanlage oder Dunstabzugshaube ab. (Bitte vergessen Sie bei der Bemusterung beim Elektriker nicht mit anzugeben, ob Ihre Küchenabluft mit an den Druckwächter angeschlossen werden soll.) Bei Öfen mit entsprechender Zulassung, kann der maximale Unterdruck auch auf 8 Pascal geändert werden, wenn dem der zuständige Kaminkehrermeister zustimmt. Dazu muss das Gerät allerdings an den Hersteller geschickt werden. Dies ist nicht Teil der HB-Leistung. Damit die Lüftung und die Küchenabluft nur abgeschaltet werden, wenn der Ofen auch an ist, wird zusätzlich eine Temperatursonde mitgeliefert. Diese kann dann ins Rauchrohr des Ofens eingebaut werden. (Montage bei HB-Öfen in BLB enthalten, bei Öfen in Eigenleistung nicht.)

. Dach

Satteldach, Zeltdach, Walmdach, Pultdach

Holzdachstuhl nach Zimmermannsart

Der Dachstuhl Ihres Hauses besteht aus Nadelholz der Klasse II (S10), wo es statisch erforderlich ist, auch aus Brettschichtholz- oder Leimholz. Die Dimensionierung richtet sich nach der Statik und eventuellen Vorgaben vom Brandschutz. HB-Bau geht für die Grundleistung von Schnee- und Windlastzone 2 aus. Bitte teilen Sie uns mit, falls an Ihrem Bauort andere Belastungszonen gelten. Die Ausführung vom Dachstuhl erfolgt als zimmermannsmäßige Konstruktion (z.B. als Pfetten-Dachstuhl). Selbstverständlich ist das Holz entsprechend den technischen Richtlinien vorgetrocknet.

Holzschutz

Schon bei der Planung legen wir großen Wert auf den sogenannten „konstruktiven Holzschutz“. Das bedeutet, dass die Holzbauteile wo es möglich ist so angebracht und ausgeführt werden, dass eine dauerhafte Trockenhaltung des Holzes sichergestellt ist. So wird ganz natürlich einem Pilz- oder Schädlingsbefall vorgebeugt. Zusätzlich wird das Holz, wo es nach den Vorgaben des Zimmerei-Fachbetriebes nötig ist mit Schutzmitteln vorbehandelt.

Bei Satteldächern und Pultdächern

Vordach und Ortgang

Die Sparrenköpfe werden im Vordachbereich an der Traufe verkleidet. Je nach Detailplanung des Zimmerers erfolgt dies mit Nut- und Federbrettern oder Holzmehrschichtplatten.

Am Ortgang (Giebel) besteht das Vordach aus einer Sichtschalung, die ebenfalls aus Nut- und Federbrettern oder Holzmehrschichtplatten besteht. Die Traufverkleidung hat zur Ortgangschalung einen Höhenversatz der seitlich ebenfalls mit einer Sichtschalung verkleidet wird.

Die sichtbaren Holzteile erhalten einen grauen Anstrich. Siehe auch Hinweise am Ende der BLB. Je nach Planungsgrundlagen kann auch ein Ortgangsgesims zur Ausführung kommen.

Bei Zeltdächern

Vordach umlaufend mit Verkleidung

Die Sparrenköpfe vom Vordach werden mit einer Schalung aus Sichtbrettern verkleidet.

Die sichtbaren Holzteile erhalten einen grauen Anstrich. Siehe auch Hinweise am Ende der BLB. Je nach Planungsgrundlagen kann auch ein Ortgangsgesims zur Ausführung kommen.

Bei Haus mit Kniestock und Dachschräge im Dachgeschoss

Inklusiv Dachschalung mit Holzweichfaserplatten 35 mm stark WLG 045 (z.B. Pavatex, Gutex, usw.)

Eine zusätzliche Dachschalung aus Holzweichfaserplatten bietet viele Vorteile. Vor allem der Sommerliche Wärmeschutz im Dachgeschoss ist stark verbessert. Aber auch im Winter tragen die Pavatexplatten zu einer besseren Wärmedämmung bei. Außerdem wird auch der Schallschutz verbessert. (Die in der Grundleistung enthaltene Dachbahn wird bei Holzweichfaserplatten nicht mehr benötigt, da diese feuchteunempfindlich sind und eventuelles Wasser ableiten. Dies ist bei dem genannten Mehrpreis bereits berücksichtigt.)

Unterdach diffusionsoffene Dachbahn

Als Schutz vor Wind und Wetter wird unter der Dacheindeckung eine Dachbahn eingebaut. Abhängig von der Dachneigung und der Raumnutzung diffusionsoffen, regendicht oder wasserdicht.

Wärmedämmung Dach siehe Gewerk Trockenbau

Die Wärmedämmung im Bereich des Dachstuhls ist Teil der Trockenbauarbeiten und in diesem Gewerk genau beschrieben.

Regenrinnen, Fallrohre und weitere Spenglerarbeiten aus Titanzink

Die Dachentwässerung und Verblechungen werden mit blanken **Titanzink-Blechen** ausgeführt. Die Regenrinnen und Fallrohre sind rund. Im Bodenbereich sind Standrohre aus Metallguss oder Kunststoff in grau enthalten.

Bei Dächern ab ca. 22° Dachneigung

Dacheindeckung mit Betondachsteinen

Ihr Dach wird mit Betondachpfannen FinkenbergerTop2000 von der Firma Nelskamp eingedeckt. Je nach ausführender Fachfirma können dies aber auch Sigmaphanne, Harzer Pfanne von Braas, oder gleichwertige Pfannen sein. Alternativ gegen Mehrpreis sind auch Tonziegel oder andere Typen und Modelle möglich. In der Bemusterung haben Sie die Möglichkeit aus zahlreichen Farben auszuwählen (z.B. Ziegelgrau, schiefergrau, granit, usw.). Bitte beachten Sie hierbei aber eventuelle Vorgaben durch den Bebauungsplan. Ortgänge, Vogelrechen und Trockenfirste sind wie auch die Lattung Bestandteil unserer Leistung. Die benötigten Sanitärlüftersteine sowie ein Antennendurchgangsstein für eine SAT-Schüssel sind im Rahmen der enthaltenen HB-Leistungen ebenfalls schon vorgesehen. Ein Schneefangitter können Sie gerne optional beim Dachdecker in Auftrag geben.

Bei Pultdächern

Dacheindeckung mit Stehfalzblech

Die Eindeckung erfolgt mit Blechen aus Titanzink welche mit Stehfalzverbindungen befestigt und verbunden werden. In der HB-Leistung sind auch die passenden Ortgang-, Trauf- und Firstabschlussbleche vorhanden.

Dachflächenfenster

Weil es gerade bei den Dachflächenfenstern sehr oft zu Änderungen kommt, sind im Grundpreis zunächst keine Dachflächenfenster enthalten. Diese können mit den optionalen Positionen dann zusätzlich beauftragt werden. Bzw. werden diese entsprechend den optionalen Positionen je nach Anzahl und Größe verrechnet.

Optional

(pro Stück 1.460,00 € inkl. MwSt.)

Dachflächenfenster ca. 66 cm breit und 118cm hoch

Um in den Dachzimmern mehr Tageslicht und eine weitere Möglichkeit zum Lüften zu erhalten, empfehlen wir den Einbau von Dachflächenfenstern. Diese sind eine einfache, unkomplizierte und kostengünstige Lösung. Dabei legen wir aber großen Wert auf ein hochwertiges Fenster (z.B. Roto oder Velux). In diesem Preis ist auch der Mehraufwand für die Trockenbauverkleidung enthalten. Wenn Sie einen Rollladen für das Dachflächenfenster wünschen, können Sie diesen direkt beim Zimmerer anfragen und beauftragen.

Optional

(pro Stück 2.300,00 € inkl. MwSt.)

Dachflächenfenster ca. 134 cm breit und 140cm hoch

Um in den Dachzimmern mehr Tageslicht und eine weitere Möglichkeit zum Lüften zu erhalten, empfehlen wir den Einbau von Dachflächenfenstern. Diese sind eine einfache, unkomplizierte und kostengünstige Lösung. Dabei legen wir aber großen Wert auf ein hochwertiges Fenster (z.B. Roto oder Velux). In diesem Preis ist auch der Mehraufwand für die Trockenbauverkleidung enthalten. Wenn Sie einen Rollladen für das Dachflächenfenster wünschen, können Sie diesen direkt beim Zimmerer anfragen und beauftragen.

Optional

(pro Stück 322,00 € inkl. MwSt.)

Dachausstiegs- Belichtungs- und Lüftungsfenster für Dachspitz

Um vom Dachspitz eine Möglichkeit zu haben aufs Dach oder zum Kamin zu kommen und um im Dachspitz Tageslicht zu haben, empfehlen wir den Einbau von einem Dachausstiegsfenster. Außerdem bietet dieses eine Möglichkeit zum Lüften. (Eventuelle Steigroste auf dem Dach sind separat beim Dachdecker zu beauftragen.)

Hinweis

Schneefang, Dachausstieg, Dachtritte, usw.

Eventuell von Ihnen, dem Kaminkehrer oder sonstigen dritten gewünschtes oder gefordertes Dachzubehör ist vorerst nicht enthalten. Bitte teilen Sie uns dies rechtzeitig mit oder beauftragen Sie dies direkt bei unserem Fachpartner.

Optionale Minderung

(abhängig von Dachgröße ca. – 600,00 € inkl. MwSt.)

Anstrich der Dachuntersichten in Eigenleistung (Lieferung von Farbe bleibt in HB-Leistung)

Flachdach

Flachdach Dämmung und Abdichtung

Auf der Betondecke wird eine Dampfsperre mit entsprechender Grundierung bzw. Befestigung aufgebracht und sauber an den Wänden und der Attika angeschlossen. Diese Lage wird so ausgeführt, dass sie gleichzeitig als Notabdichtung dient. Auf dieser wird die Dämmung aus Dämmplatten mit Gefälle verlegt. Die Dämmstärke wird wegen dem Gefälle im Mittelwert angegeben.

Auf der Dämmung erfolgt die eigentliche Dachabdichtung durch eine hochwertige, langlebige, witterungsbeständige Abdichtungsbahn. Wichtig ist hier auch der sorgfältige Randanschluss mit entsprechenden Profilen.

Flachdach Dachentwässerung

Die Entwässerung erfolgt seitlich durch die Attika. Außen an der Fassade verläuft dann ein rundes Fallrohr aus Titanzink welches an die die Regenentwässerung angeschlossen ist. Zusätzlich werden entsprechend den Normen Notentwässerungen vorgesehen. (Wo nötig haben diese einen Ablauf ins Freie.)

Flachdach Kiesschüttung

Auf dem Flachdach wird eine Bautenschutzmatte und eine Kiesschüttung zum Schutz der Abdichtung und zur Beschwerung/Abhebesicherung des Dachaufbaus eingebaut.

Flachdach Attika

Die Oberseite der Attika erhält eine Verblechung aus Titanzink. Diese steht an den Seiten etwas über, wodurch Tropfkanten entstehen, damit das ablaufende Wasser nicht direkt an der Fassade entlang läuft. Die Stöße werden als Schiebestöße ausgeführt, damit Längenänderungen vom Blech bei Erhitzung und Abkühlung nicht zu Rissen führen.

• Fenster, Terrassentüren und Haustür

Haustür

Die Haustür ist eine Visitenkarte Ihres Hauses. Damit Sie ein Design wählen können, dass zu Ihnen und Ihrem Haus passt, haben wir in unserer Grundausstattung eine sehr hochwertige, weiße Tür. Bei dieser können Sie dann die Füllung selber aussuchen. Unser Fachpartner zeigt Ihnen hier eine große Auswahl an Möglichkeiten.

Zur Leistung der Haustür gehören auch Montage, Abdichtung, Anputzen der Türleibungen und eventuelle Dämmungen im Sockel- und Schwellenbereich. Selbstverständlich kann auch eine ganz andere Haustür ausgesucht werden, entsprechende Mehr- oder Minderkosten für die kompletten Leistungen, auch anderer Gewerke, werden dann dementsprechend verrechnet.

In der HB-Grundleistung ist ein Standard-Schloss mit elektrischem Türöffner im Beschlag vom Türstock vorgesehen. **Bitte achten Sie bei der Bemusterung darauf, dass Ihre Auswahl (Schloss, Verriegelung, Fingerscan, usw.) hiermit kompatibel sind. Ein Automatikschloss kann z.B. nicht mit einem Standard E-Öffner geöffnet werden. Eventuelle Zusatzleistungen vom Elektriker sind bei Änderungen an der Haustür nicht in der HB-Leistung enthalten und müssen zusätzlich beauftragt werden.**

Bitte beachten Sie auch, dass wir farbige Haustüren nur als ALU-Haustür ausführen. Wenn Sie bei den Fenstern die optionale Position „Fenster Rahmen in RAL-Farbe“ beauftragen, muss auch die optionale Position „ALU-Haustür“ mit beauftragt werden.

Optional

(827,00 € inkl. MwSt.)

Aufpreis für Aluminium-Haustür in weiß oder farbig

Mit nur sehr geringem Aufpreis haben Sie die Möglichkeit eine Aluminium-Haustür auszuwählen. Durch die stärkeren Türblätter und die Flügelüberdeckenden Füllungen wirken diese Türen noch hochwertiger als unsere Kunststofftüren. Gerade wenn eine Haustür mit dunkler Farbe gewünscht wird, haben diese Türen den Vorteil des sehr steifen Rahmens, wodurch ein Arbeiten und Verziehen der Haustür bei starker Sonneneinstrahlung nahezu verhindert wird.

Bitte beachten: Wenn Sie bei den Fenstern die optionale Position „farbige Fenster Rahmen“ beauftragen, ist in diesem Preis auch eine farbige ALU-Haustür enthalten. Diese Position hier muss dann nicht zusätzlich beauftragt werden.

Optional

(1.509,00 € inkl. MwSt.)

Nebeneingangstür

Entsprechend der Fenster als Kunststofftür in Weiß. Mit Kunststoffrahmen, Kunststofffüllung und im oberen Bereich mit Glaseinsatz. Außen mit Türknauf und innen mit Drücker, beides Kunststoff weiß. Enthalten ist ein Schloss mit 3 Schlüsseln (keine Schließanlage).

Optional

(914,00 € inkl. MwSt.)

Nebeneingangstür zu Garagen

Um den geforderten Brandschutz zu erfüllen werden Türen zu Garagen als gedämmte Stahltür (T30) ausgeführt. Diese Türen sind vom Hersteller, weiß, beige oder hellgrau grundiert (abhängig vom Hersteller). Wenn gewünscht, kann die Tür optional auch lackiert werden. Bitte beachten, Sie, dass die Oberfläche während der Bauphase kleine Kratzer und Macken bekommen kann. Diese werden von HB-Bau dann punktuell ausgebessert. Diese Ausbesserung ist bei genauem Hinsehen aber sichtbar. Alternativ könnten die Türen komplett lackiert werden. Dies ist aber nicht in der HB-Leistung enthalten.

Wohnraumfenster

Zur Ausführung kommen hochwertige Kunststofffenster mit einer 3-Scheiben Wärmeschutzverglasung mit einem Ug-Wert von ca. 0,5 W/m²K. Selbstverständlich erhalten die Scheiben eine sogenannte „warme Kante“ für optimalen Wärmeschutz. Diese Fenster haben eine sehr gute Wärmedämmung, einen guten Schallschutz, sind sehr stabil, sehr witterungsbeständig, absolut pflegeleicht und dauerhaft. **Innen und außen sind die Fenster weiß.** Die Glasdichtungen sind innen und außen schwarz. Für Bäder, WC, Technikräume (im EG) und Speisekammern können Sie sich auf Wunsch und ohne Mehrkosten bei der Fensterbemusterung ein Ornamentglas mit Preisklasse 1 des Herstellers aussuchen.

Der gute Einbruchschutz wird durch die folgenden Merkmale erreicht: Sicherheits-Dreh-Kipp-Beschläge mit Pilzzapfenverriegelung, Fehlbedienungsperre, Hebesicherung (ab Fensterhöhe ca. 80 cm) und einbruchhemmenden Griffbetätigungssperre bei gekipptem Fenster. Als Fenstergriff haben wir den Griff „Harmony“ in weiß oder silber ausgewählt. Die RAL-Abdichtung erfolgt über Anputzleisten mit RAL-Zertifizierung.

Außen erhalten Fenster eine Fensterbank aus Aluminium mit weiß einbrennlackierter oder silber eloxierter Oberfläche. (Terrassentüren erhalten eine Schwelle aus Naturstein, siehe weiter unten.)

Wenn ein Keller vorhanden ist

Kellerfenster

Kellerfenster werden als Dreh-Kipp Leibungsfenster mit Kunststoffrahmen ausgeführt. (ACO THERM Leibungsfenster mit Dreh-/Kippflügel und Wärmeschutzglas). Diese erhalten einen Lichtschacht aus Kunststoff mit verzinkter Rostabdeckung und Abhebesicherung (Einbruchschutz). Lichtschächte werden in der Regel etwas tiefer eingebaut, so dass die Höhenanpassung des Gitters später im Rahmen der Außenanlagen als separate Leistung, ganz einfach mit Aufsätzen erfolgen kann.

Ornamentverglasung

Für die folgenden Wohnraumfenster ist eine Ornamentverglasung vorgesehen:

Zum Beispiel: Im EG und OG/DG: WC, Bad, Speis, Ankleide, HWR, Technik

(Bitte teilen Sie uns eventuelle Änderungswünsche mit.)

Auf Wunsch können Sie sich in der Bemusterung beim Fensterhersteller für die oben genannten Wohnraumfenster eine Ornamentverglasung der Preisklasse 1 auswählen. Dies ist bereits in der Grundleistung mit vorgesehen.

Ohne Angabe bei der Bemusterung erfolgt die Auswahl der Fenster und der Ornamentverglasung durch den Fensterhersteller.

Optional

ohne Aufpreis

Bodentiefe Fenster im Obergeschoss mit Unterlicht zur Absturzsicherung

Das Fenster wird auf Brüstungshöhe durch eine Querstrebe (sogenannter Kämpfer) geteilt. Der untere Teil ist mit einer Sicherheitsverglasung fest verglast und dient als Absturzsicherung. Der obere Teil hat ganz normale Fensterflügel zum Öffnen und Schließen.

Optional

(abhängig von Anzahl und Größe der Fenster ab ca. **2.800,00 €** inkl. MwSt.)

Fensterrahmen Wohnraumfenster und ALU-Haustür außen in Farbe (z.B. RAL-7016)

Dieser Preis gilt für die Standard-Farben des Fensterherstellers. Wenn dies von Ihnen gewünscht wird, bitten wir Sie dies während der Bemusterung bei der Fachfirma anzusprechen. Diese erstellen Ihnen dann ein verbindliches Angebot für die Mehrkosten. (Bitte beachten Sie, dass in dieser Position nicht die Fenster, Türen und Tore von optionalen Garagen enthalten sind. Wenn Sie diese Position beauftragen, wird die Haustür als ALU-Haustür ausgeführt. Die optionale Position „ALU-Haustür“ müssen Sie dann nicht zusätzlich beauftragen.)

Optional

(pro Stück. **1.846,00 €** inkl. MwSt.)

Aufpreis für Parallel-Schiebe-Kipp-Tür (PSK)

Statt doppelflügeliger Terrassentüren können wahlweise auch Schiebetüren mit gleicher Größe eingebaut werden. Bitte beachten Sie hierbei, dass es bei Schiebetüren zwei Systeme gibt. Zum einen die etwas günstigere Parallel-Schiebe-Kipp-Tür (PSK-Tür) und zum anderen die teureren aber mit flacher Schwelle ausführbaren Hebe-Schiebe-türen (HS-Tür).

Optional

(pro Stück. **2.276,00 €** inkl. MwSt.)

Aufpreis für Hebe-Schiebe-Tür (HST)

Statt doppelflügeliger Terrassentüren können wahlweise auch Schiebetüren mit gleicher Größe eingebaut werden. Bitte beachten Sie hierbei, dass es bei Schiebetüren zwei Systeme gibt. Zum einen die etwas günstigere Parallel-Schiebe-Kipp-Tür (PSK-Tür) und zum anderen die teureren aber mit flacher Schwelle ausführbaren Hebe-Schiebe-türen (HS-Tür).

• Rollläden

INKLUSIVE Elektromotoren

In den folgenden Räumen sind Rollläden vorgesehen:

Zum Beispiel: EG und OG/DG: Wohnraumfenster von Wohnräumen (z.B. Wohnzimmer, Esszimmer, Küche, Büro, Gästezimmer, Kinderzimmer, Schlafzimmer, Ankleide, Bad, WC, usw.)

KG: Eventuelle Wohnräume mit Wohnraumfenstern und Lichtgraben

(Bitte teilen Sie uns eventuelle Änderungswünsche mit.)

Bei Nutzräumen und Fluren sowie Kellerfenstern sind keine Rollläden vorgesehen. (Z.B. Flure, Dielen, Windfang, Treppenhaus, Speis, Abstellräume, Technikraum, Hauswirtschaftsräume, Hobbyräume, Kellerräume usw.)

Zum Gewerk Rollläden gehören Vorbaukästen (überputzt, siehe auch Gewerk Rohbau), Der Rollladen selbst, ein Elektromotor in der Rollladenwelle und die Führungsschienen außen am Fenster.

Rollladenkästen werden in der Regel als überputzte Vorbaukästen ausgeführt (Fassade ohne Vorsprung durchgehend verputzt).

Alternativ kann HB-Bau diese aber auch als gedämmte Mauerkästen ausführen (z.B. besondere Einbausituation, Liefermöglichkeiten der Hersteller, usw.). In beiden Fällen sind die Kästen nach innen geschlossen, was eine sehr gute Luftdichtheit ergibt. Die Revision erfolgt von außen. Die Rollläden bestehen aus zweischaligen Lamellen (je nach Größe und Hersteller aus Kunststoff oder Aluminium) in der Farbe hellgrau. Damit im angezogenen Zustand der Lichteinfall und die Lüftung gewährleistet sind, sind die Stege durchbrochen. (Auch im geschlossenen Zustand ist es möglich, dass an den Lamellen, den Führungsschienen und der Fensterbankauflage noch Lichtschimmer zu sehen sind.)

Wenn Gurtwickler zur Ausführung kommen sollen, werden diese mit separaten Gurtwicklerkästen aus weißem Kunststoff ausgeführt, die am Fensterrahmen verschraubt werden.

Die Schalter zur Bedienung der elektrischen Rollläden sind im Gewerk Elektrik enthalten

Optional

(ab ca. 3.490,00 € inkl. MwSt.)

Aufpreis Raffstoren (Außenjalousie) inkl. Elektrischer Einzelbedienung und Zentralsteuerschalter sowie Wind-Schutz-Sensor an der Außenwand.

Folgende Fenster erhalten einen Raffstoren:Beispiel

2 Stück klein (ca. 1,01 x 1,26 m), 1 Stück mittel (ca. 1,01 x 2,39 m) und 1 Stück groß (ca. 2,01 x 2,39 m) 1 Stück sehr groß (3,01 x 2,39 m)

(Bitte teilen Sie uns eventuelle Änderungswünsche mit.)

Raffstores sind Beschattungen aus Lamellen die hoch und runter gefahren und in der Neigung verstellt werden können. Dadurch können Sie die Beschattung so einstellen, dass eine direkte Sonneneinstrahlung abgeschirmt wird, der Raum aber immer noch durch Licht von außen beleuchtet wird und der Blick nach außen zwischen den Lamellen noch möglich ist. Dies hat vor allem im Sommer den Vorteil, dass sich der Raum nicht so aufheizt, man aber immer noch Tageslicht hat. Die Lamellen können auch ganz geschlossen werden, so dass der Raum blickdicht verdunkelt wird. Eine komplette Verdunklung wie bei einem Rollladen ist mit Raffstores aber nicht möglich. Die Lamellen werden seitlich in Schienen geführt. Bei der Fachfirma können Sie sich unter den Standardfarben die Lamellenfarbe selber aussuchen. In dieser Position sind auch Elektrische Motoren und Schalter (Auf/Ab-Schalter) und an der Außenwand ein Windsensor enthalten. Der Windsensor fährt die Raffstoren automatisch ein, wenn die Windgeschwindigkeit zu einer Beschädigung führen könnte.



• Fensterbänke, Schwellen und Abdeckplatten

Fensterbänke Innen

Bereits in der HB-Grundleistung sind Fensterbänke aus dem Naturstein **Juramarmor gelb poliert oder Granit Bianco Sardo poliert** enthalten. Auf Wunsch können Sie bei der Fliesenbemusterung optional auch andere Fensterbänke auswählen.

Bitte beachten Sie hier, dass bei anderen Fensterbänken zusätzlich zu den Mehrkosten vom Material auch noch ein pauschaler Mehraufwand in Höhe von 149,- € inkl. MwSt. verrechnet wird. Dies ist nötig für den zusätzlichen Aufwand bei den Bestellungen, Nachlieferungen und Entsorgung vom Restmaterial das auf anderen Baustellen nicht verwendet werden kann.

Schwellen außen und Abdichtung

Alle Haustüren und Terrassentüren werden mit einem Dichtband am Betonboden und Mauerwerk abgedichtet. Um Kältebrücken zu minimieren wird darüber ein Dämmkeil aus druckfesten Dämmplatten eingesetzt und darüber nochmals abgedichtet. Auf der Oberseite wird eine massive Schwelle aus Granit mit geflammter Oberfläche eingebaut. Dies ist die stabilste und trittsicherste Lösung für diesen Detailpunkt. Außerdem schützt diese die darunter liegende Abdichtung dauerhaft.

Alternativ (wenn so gewünscht)**Keine Schwelle bei Haustür oder Terrassentüren**

In der HB-Grundleistung erhalten alle Haustüren und Terrassentüren eine Schwelle aus Granit. Wenn Sie auf eine oder mehrere dieser Schwellen verzichten wollen, weil Sie z.B. einen barrierefreien Übergang mit Rinne zur Terrasse wünschen, kann HB-Bau dort keine zweite Abdichtungsebene und Dämmkeil einbauen. Denn ohne die Schwelle, ist die Abdichtung für einen längeren Zeitraum nicht geschützt und könnte deswegen nicht fachgerecht ausgeführt werden. Deswegen Entfallen dann bei Ausführung ohne Schwelle auch der Dämmkeil und die zweite Abdichtungsebene. Diese müssen und können dann erst bei den Außenanlagen in Eigenleistung oder durch den GALA-Bauer erbracht werden. HB-Bau baut in diesem Fall eine provisorische Abdichtung ein, die aber nur für die Bauzeit und bis zur Abnahme hält. Danach übernimmt HB-Bau keine Gewähr oder Garantie auf dieses Provisorium. Dies erfordert eine ständige Kontrolle auf Dichtheit durch den Eigentümer.

Abdeckplatten auf Duschwänden und Brüstungsmauern

Auf Brüstungsmauern und Duschwänden werden Abdeckplatten aus Naturstein entsprechend den Innen-Fensterbänken eingebaut. Diese stehen am Rand etwas über. Hierdurch haben Sie vor allem den riesigen Vorteil, dass Sie diese Flächen sehr leicht reinigen können. (Ohne Abdeckplatten müssten Sie hier auf verputzten Flächen säubern. Was nahezu unmöglich ist.) Ein weiterer Vorteil ist, dass die Abdeckplatten von unten eingeputzt und verfugt werden können und so eine sauber Abschlusskante entsteht.

• Absturzsicherung

Französische Balkone

Wenn bei bodentiefen Fenstern ein Absturz möglich ist (z.B. im DG oder OG), dann erhalten diese bis zu einer Roh-Öffnungsbreite von ca. 1,89 m einen Französischen Balkon aus Edelstahl. Alternativ sind ohne Mehrkosten auch zweigeteilte Fenster möglich. Diese erhalten dann im unteren Bereich eine Festverglasung mit Sicherheitsglas. Ab 1,89 m Breite bis zu 2,26 m Breite werden diese bodentiefen Fenster mit Festverglasung im unteren Bereich ausgeführt (französische Balkone sind dann aus statischen Gründen nicht mehr möglich). Über 2,26 m Fensterbreite müssen besondere Maßnahmen ergriffen werden, die dann separat angeboten werden.

• Haustürüberdachung

Optional

Haustürüberdachung aus Sicherheitsglas

 (abhängig von Größe ab ca. **1.650,00 €** inkl. MwSt.)

Über der Haustür wird eine Überdachung aus Sicherheitsglas angebracht. Diese wird mit Glashaltern an der Fassade befestigt. Auch die Diagonalstreben sind aus Edelstahl. Die Verankerung in der Wand erfolgt mit Dämmdübeln die in der Wand verklebt werden und außen einen Konus aus Kunststoff zur Verminderung von Kältebrücken haben. Zur Fassade wird eine Dichtlippe aus Kunststoff eingebaut. Diese vermindert das Durchsickern von Regenwasser, kann es aber nicht ganz verhindern. An der Vorderkante wird am Glas ein Edelstahlwinkel aufgesteckt, der das Regenwasser zur Seite ableitet, so dass Sie von vorne nicht durch das abtropfende Wasser laufen müssen. Auf www.glasprofi24.de können Sie sich auch noch zahlreiche andere Varianten ansehen.



Optional

Haustürüberdachung L-Form (eine Seite ohne Stützen) ca. 200 x 80 cm inkl. Verkleidung mit Holzoptikdekor

 (abhängig von Größe ab ca. **6.500,00 €** inkl. MwSt.)

Diese Überdachung besteht aus einem Dach und einem Seitenteil. Beide sind mit Fassadenplatten verkleidet. Die Nieten zur Befestigung der Fassadenplatten sind sichtbar und haben eine ähnliche Farbe wie die Platten. Zwischen den einzelnen Platten ist eine Sichtfuge. Dachoberseite mit verzinktem Trapezblech in RAL-Farbe. Dachgefälle vom Haus weg, mit innen liegender Dachrinne und Fallrohr im Seitenteil. Die Befestigung vom Dacheil an Montagebalken/bzw. Montagekonsolen im Wandaufbau. Das Seitenteil steht auf einem Betonfundament. Inkl. 1 Stück Einbau-LED-Strahler. Zusätzliche Bauteile wie Lampen, Briefkästen, Hausnummern, können optional bemustert und angeboten werden.



Optional

Haustürüberdachung mit Betondecke, Säulen und Kiesschüttung

 (abhängig von Größe ab ca. **6.000,00 €** inkl. MwSt.)

Fundamente: Punktfundamente (Erdarbeiten separat)

Säulen: Rund oder quadratisch aus Betonstahl; Oberfläche Sichtbeton SB2 mit Poren; weiß oder mit Sockelfarbe gestrichen

Decke: Stahlbeton ca. 18 – 26 cm stark. Oberseite mit Gefälle betoniert (bzw. mit Gefälleestrich). Mit Isokorb an Hausdecke angeschlossen

Stirnseiten: Mit Scheibenputz verputzt Unterseite mit Phase

Entwässerung: Umlaufend mit Tropfblech, Regenrinne und Fallrohr (Kastenrinne Titanzink oder Kunststoff weiß)

Abdichtung: Bitumen-Schweißbahn. Wandanschlüsse mit Flüssigkunststoff. Fassadensockel mit Sockelblech

Belag: Umlaufend mit Kiesfangwinkel und Kiesschüttung auf Bautenschutzmatte

Zusätzliche Elektroinstallation: 2 Stück Einbaudosen in Decke für Einbaulampen



Optional

Haustürüberdachung mit Betondecke und Kiesschüttung

 (abhängig von Größe ab ca. **5.000,00 €** inkl. MwSt.)

Decke: Frei kragende Stahlbetondecke ca. 18 – 26 cm stark. Oberseite mit Gefälle betoniert (bzw. mit Gefälleestrich). Mit Isokorb an Hausdecke angeschlossen

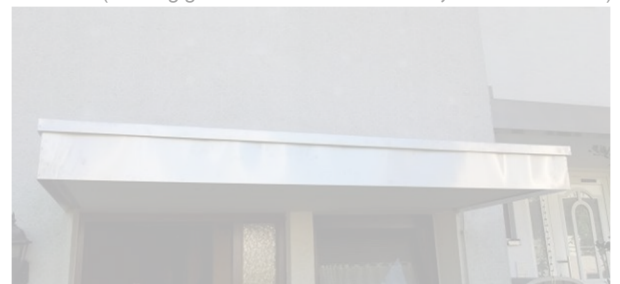
Stirnseiten: Mit Scheibenputz verputzt Unterseite mit Phase

Entwässerung: Umlaufend mit Tropfblech, und seitlichem Wasserspeicher

Abdichtung: Bitumen-Schweißbahn. Wandanschlüsse mit Flüssigkunststoff. Fassadensockel mit Sockelblech

Belag: Umlaufend mit Kiesfangwinkel und Kiesschüttung auf Bautenschutzmatte

Zusätzliche Elektroinstallation: 1 Stück Einbaudosen in Decke für Einbaulampen



• Außenfassade

Bei Wandaufbau Wärme-Dämm-Verbund-System aus Steinwolle

Nur bei Bei KfW 55

Wärmedämmverbundsystem aus Steinwolle mit Dämmstärke 16 cm

Die Außenfassade am Haus wird als Wärmedämmverbundsystem mit Mineralsteinwolle (Hersteller Rockwool), Gewebespackelung, und Schlussbeschichtung mit 2 - 3 mm SPS-Scheibensilikonharzputz ausgeführt. Abschließend erhält die Fassade einen 1-fachen

Egalisationsanstrich mit weißer Silikonharz-Farbe (diffusionsoffen, Schlagregengruppe III, ähnlich sogenanntem „Lotuseffekt“). Fensterfaschen und Lisenen sind gegen Aufpreis 12,95 €/m. brutto erhältlich. (Garagenverputz siehe Garage.)

Wichtig: Da für die Abdichtung vom Sockelbereich (einfache Dickbeschichtung im Erdbereich) die genauen Geländehöhen erforderlich sind, kann diese erst im Zusammenhang mit den Außenanlagen erfolgen. Deswegen ist diese Abdichtung nicht in der HB-Grundleistung enthalten. Bitte achten Sie darauf, dass die Abdichtung im Rahmen der Außenanlagen mit angeboten und ausgeführt wird.

Bei Wandaufbau Wärme-Dämm-Ziegel

Grundputz, Gewebearmierung, Oberputz und Egalisationsanstrich

Auf die Außenmauern wird zunächst ein Grundputz aufgetragen. Nach ausreichender Austrocknung wird auf diesem eine vollflächige Gewebearmierung angebracht. Ebenfalls nach ausreichender Trocknung, erfolgt das Auftragen vom Oberputz mit einer Körnung von ca. 2 bis 3 mm. In der HB-Leistung ist in jedem Fall auch noch ein nachfolgender Egalisationsanstrich enthalten. Dieser schließt einen Großteil der durch das Verreiben des Oberputz entstandenen Poren. Dadurch wird sowohl die Haltbarkeit verbessert, als auch der Zeitraum für den nächsten nötigen Anstrich verlängert.

Sockelanstrich

Der Sockel wird von HB-Bau einmal gestrichen. Da während der Bauphase und vor allem beim Erstellen der Außenanlage so viel Dreck anfällt, dass der Sockel stark verschmutzt wird und nochmal gestrichen werden muss, lohnt es sich nicht diesen vor Fertigstellung der Außenanlagen ein zweites mal zu streichen. Deswegen ist in der BLB-Leistung die Farbe für den 2. Sockelanstrich als Lieferung enthalten, aber nicht der Anstrich. Dieser Anstrich kann dann entweder nach den Außenanlagen in Eigenleistung ausgeführt werden, oder separat, zusammen mit den Außenanlagen an HB-Bau beauftragt werden. (Verschmutzungen, die während der Bauphase auf dem ersten Anstrich entstehen und durch den zweiten Anstrich beseitigt werden, sind dementsprechend kein Mangel.)

Optional

(550,00 € inkl. MwSt.)

Einfärben vom Oberputz und Egalisationsanstrich Preisgruppe 1

Wenn Sie eine farbige Fassade wünschen, ist das überhaupt kein Problem. Wir streichen das Haus dann nicht nur in Ihrer Wunschfarbe, sondern färben zusätzlich auch den Oberputz entsprechend farbig ein. Diese Optionale Position gilt für die Preisgruppe I des Putzherstellers.

• Lüftungsanlage

Um Ihr Haus optimal mit frischer Luft zu versorgen und die verbrauchte feuchte Luft abzutransportieren empfehlen wir Ihnen auf jeden Fall den Einbau einer Lüftungsanlage. Auch ökologische Gründe sprechen dafür, da die Wärmeverluste im Winter wesentlich geringer sind. Bitte beachten Sie auch, dass die aktuelle EnEV ein Lüftungskonzept fordert. Leider ist die oft übliche Fensterlüftung in der Praxis aber nicht immer umsetzbar.

Optional

(abhängig von Hausgröße und angeschlossenen Räumen ca. 9.000,00 € inkl. MwSt.)

Lüftungsanlage mit zentraler Abluft und dezentraler Zuluft (z.B. Aereco)

Folgende Räume sind an die Lüftungsanlage angeschlossen:

Zum Beispiel: EG, OG/DG: z.B. Wohnzimmer, Esszimmer, Küche, Büro, Gäste, Kinderzimmer, Schlafzimmer, Ankleide, Speis, Technikraum, Hauswirtschaftsraum

KG: Auf Wunsch können optional auch Kellerräume mit angeschlossen werden.

(Bitte teilen Sie uns eventuelle Änderungswünsche mit.)

Nicht direkt angeschlossen sind Flure, offene Garderoben, usw. Diese werden über den Luftstrom zwischen Abluft und Zuluft aus den anderen Räumen mit Frischluft versorgt.

Diese Anlage wird nach einer Projektplanung des Herstellers ausgeführt und beinhaltet neben dem kompletten Einbau auch die Einweisung und Inbetriebnahme. In den Räumen Küche, Bad, WC, usw. werden Abluftelemente eingebaut und die verbrauchte, feuchte Luft abgesaugt. Dies erzeugt im Wohnbereich des Hauses einen geringen, nicht spürbaren Unterdruck. Dieser reicht aber aus, um über die Zuluftelemente in den Wohn- und Schlafräumen frische Luft anzusaugen. Diese verteilt sich durch den Raumluftverbund im Haus. Die Abluftelemente sind über einen zentralen Schacht mit dem Ventilator der Lüftungsanlage verbunden. Dieser führt die verbrauchte Luft nach außen, über das Dach ab. Die Abluft- und Frischluftmenge wird dem jeweiligen Bedarf durch automatische, selbstregelnde, hygrometrische Messelemente raumweise angepasst. Die Menge der Frischluft ergibt sich aus der Höhe der Luftfeuchtigkeit und verändert sich nach Anzahl und Aktivität der anwesenden Personen.

Wegen dem einfachen Bauprinzip der Anlage, ist diese äußerst langlebig und wartungsarm. Ein weiterer wesentlicher Vorteil ist, dass die Frischluft nicht über lange Leitungen in die Räume geführt wird. Also besteht hier keine Gefahr, dass Leitungen vergammeln und so die Zuluft belasten. Wenn sich im Haus ein Kamin befindet, muss die optionale Position „Luftdruckwächter“ mit beauftragt werden. Dieser schaltet die Anlage ab, wenn der Unterdruck im Haus zu groß werden sollte und die Gefahr besteht, dass die Abgase des Ofens in den Raum gesaugt werden.

Optional

(abhängig von den angeschlossenen Räumen ca. 14.500,00 € inkl. MwSt.)

Zentrale Lüftungsanlage mit Wärmerückgewinnung Profi-Air 250 flex von „Fränkische“

Folgende Räume sind an die Lüftungsanlage angeschlossen:

Zum Beispiel: EG, OG/DG: z.B. Wohnzimmer, Esszimmer, Küche, Büro, Gäste, Kinderzimmer, Schlafzimmer, Ankleide, Speis, Technikraum, Hauswirtschaftsraum

KG: Auf Wunsch können optional auch Kellerräume mit angeschlossen werden.

(Bitte teilen Sie uns eventuelle Änderungswünsche mit.)

Nicht direkt angeschlossen sind Flure, offene Garderoben, usw. Diese werden über den Luftstrom zwischen Abluft und Zuluft aus den anderen Räumen mit Frischluft versorgt.

Diese Anlage wird nach einer Projektplanung des Herstellers ausgeführt und beinhaltet neben dem kompletten Einbau auch die Einweisung und Inbetriebnahme. In den Feuchträumen (Küche, Bad, WC, usw.) wird die verbrauchte Luft abgesaugt und zum Lüftungsgerät geleitet. Das Lüftungsgerät ist entweder im Technikraum, dem Dachspitz oder einem anderen geeigneten Raum untergebracht. Im Lüftungsgerät wird über einen Wärmetauscher die Wärme der Abluft an die frische Zuluft übertragen. Die Frischluft wird dann in die Wohnräume geleitet. (Wohnzimmer, Esszimmer, Schlafzimmer, Kinderzimmer, Büro, usw.). Die Zu- und Abluft erfolgt je nach Anbringung des Lüftungsgerätes über die Außenwand oder über Standrohre neben dem Haus. Selbstverständlich sind die Verteilerrohre aus antibakteriellem Material. Damit im Winter die Zuluft nicht zu kalt in die Wohnräume strömt, wird diese über ein Vorheizregister zusätzlich erwärmt. Wenn sich im Haus ein Kamin befindet, muss die optionale Position „Luftdruckwächter“ mit beauftragt werden. Dieser Schaltet die Anlage ab, wenn der Unterdruck im Haus zu groß werden sollte und die Gefahr besteht, dass die Abgase des Ofens in den Raum gesaugt werden.

Optional

(pro Stück 1.343,00 € inkl. MwSt.)

Dezentrale Wohnraumlüfter mit Wärmerückgewinnung von Halmburger

Für ein angenehmes Raumklima und großen Wohnkomfort erhält Ihr Haus oder Ihre Wohnung mehrere Lüftungsgeräte mit Wärmerückgewinnung der Firma Halmburger. Diese dezentralen Geräte saugen verbrauchte Luft aus dem Wohnraum ab und entziehen dieser die Wärme. Die Wärme wird auf die frische Außenluft übertragen, welche dann in die Wohnräume geleitet wird. Dadurch haben Sie zu Hause immer frische Luft, auch wenn Sie die Fenster geschlossen haben. Gleichzeitig wird keine Energie verschwendet, anders als der Wärmeverlust beim normalen Lüften über die Fenster. Selbstverständlich können Sie aber auch ganz normal Ihre Fenster öffnen und schließen, wie es Ihnen beliebt. Im Bad und Küche empfehlen wir zusätzliche Ablufteinheiten. Diese sind im Folgenden in einer eigenen Position beschrieben.

Optional

(pro Stück 477,00 € inkl. MwSt.)

Abluftlüfter für Feuchträume mit Außenwänden

Wenn keine Lüftungsanlage verbaut wird oder eine zusätzliche Abluft für bestimmte Räume nötig ist, empfiehlt HB-Bau den Einbau von Ablüftern in den Feuchträumen. Diese sitzen in der Außenwand und blasen die Abluft nach außen. Sie sind entweder feuchtegesteuert oder laufen beim Betätigen des Lichtschalters für eine grob einstellbare Zeitdauer. Je nach Menge der Abluftlüfter kann es nötig sein zusätzliche Zuluftelemente einzubauen. Näheres hierzu finden Sie in der eigenen Position.

Optional

(pro Stück 839,00 € inkl. MwSt.)

Abluftlüfter für Räume ohne Außenwände

Wenn keine Lüftungsanlage verbaut wird oder eine zusätzliche Abluft für bestimmte Räume nötig ist, empfiehlt HB-Bau den Einbau von Ablüftern in den Feuchträumen. Wenn diese Räume nicht direkt an einer Außenwand liegen, muss die Abluft entweder in der Betondecke bis zur Außenwand geföhrt werden oder über einen Schacht bis zum Dach. Die Abluftlüfter sind entweder feuchtegesteuert oder laufen beim Betätigen des Lichtschalters für eine grob einstellbare Zeitdauer. Je nach Menge der Abluftlüfter kann es nötig sein zusätzliche Zuluftelemente einzubauen. Näheres hierzu finden Sie in der eigenen Position.

Optional

(pro Stück 349,00 € inkl. MwSt.)

Zuluftelemente in Außenwänden

Wenn durch Abluftlüfter mehr Luft aus dem Haus geföhrt wird als wieder hineinströmen kann, sind Zuluftelemente nötig. In der Regel ist es möglich einen Abluftlüfter (Küche, Bad, etc.) ohne Zuluftöffnung zu betreiben. Für jeden weiteren wird dann zusätzliche Zuluft benötigt. Die in dieser Position enthaltenen Zuluftelemente haben eine Wanddurchführung mit Schalldämpfer. Außen ist ein weißes Wetterschutzgitter aus Kunststoff angebracht. Innen sitzt ein weißes Zuluftelement aus Kunststoff.

• Heizung

Luft-Wasser-Wärmepumpe Daikin Altherma 3 R Ech2O 508 mit 4-8 KW Leistung

Dieses System ist eine der effektivsten und unkompliziertesten Heizungen, die Sie in Ihr Haus einbauen können. Sie kombiniert vernünftige Investitionskosten mit sehr niedrigen Betriebskosten. Diese Heizung hat eine sehr lange Lebensdauer, die Bedienung ist sehr einfach und sie hat einen sehr geringen Wartungsaufwand. Das System besteht aus einer platzsparenden Inneneinheit mit ca. 500 Liter Wärmespeicher und einem sehr leisen Außengerät mit Ventilator.

Durch die zeitgemäße Technik mit einem integrierten Wärmespeicher benötigen Sie nur dieses eine Gerät für das Heizen Ihres Hauses und die Warmwassererzeugung. Zusätzlich ist auch noch eine optionale Kühlfunktion möglich. Die moderne Regelung ermöglicht eine komfortable Bedienung sowie eine einfache und schnelle Inbetriebnahme. Auch eine Fernsteuerung über Handy-App ist optional möglich.

Die Altherma 3 zeichnet sich außerdem durch die Verwendung eines besonderen Kühlmittels (R-32) aus, dass zum einen besonders Umweltverträglich ist (durch das Bluevolution-Siegel bestätigt) zum anderen ermöglicht es durch die Kombination mit der neusten Kompressortechnik eine herausragende Effizienz mit einem COP bis zu 5,4 (bei 7°C / 35°C)!

Dadurch erreicht sie, ohne Einsatz des Not-Heizstabs, eine Vorlauftemperatur von bis zu 65°C erreichen und wäre deswegen sogar für Mehrfamilienhäuser (in Kaskade) und Altbauten geeignet.

Die Außengeräte sind aber trotz der großen Leistung immer noch flüsterleise und haben im Nachtbetrieb nur 35 dB(A) in 3 m Abstand! Auch das ist eine hervorragende Eigenschaft die viele andere Wärmepumpen übertrifft.



Die Auslegung und Ausführung erfolgt nach den Vorgaben der Energieberechnung und Heizlastberechnung. In der HB-Leistung enthalten sind auch Pumpen, Ausdehnungsgefäße, Mischer, sowie die Dämmung der Rohre im Heizraum. Die entsprechenden Dichtheitsprüfungen, eine Einweisung und die Inbetriebnahme sind selbstverständlich auch Teil der HB-Grundleistung.



Ein weiterer Vorteil dieser Wärmepumpe ist die platzsparende Installation im Technikraum. Sie benötigt nur ca. 1,5 m² Grundfläche. Dadurch verlieren Sie im Technikraum nur wenig Platz und haben mehr vom Raum für andere Dinge, die Ihnen wichtig sind (z.B. Regal, Waschmaschine, Trockner, usw.).

(Bis vor kurzem haben wir diese Heizung von der Firma Rotex erhalten. Rotex gehört schon seit vielen Jahren zur Daikin-Gruppe, dem weltweiten Marktführer im Bereich Wärmepumpen. Vor kurzem wurden jetzt alle Rotex-Produkte in Daikin umbenannt. Ansonsten bleibt alles beim Alten = Eine der besten Wärmepumpen auf dem Markt.)

Für technikinteressierte:

Weitere Informationen finden Sie unter folgenden Suchwörtern im Internet: Fernsteuerung Gateway Rocon G1; Kältemittel R-32; F-GAS-Verordnung 2025

Optionaler Aufpreis (genauere Preisangabe erfolgt nach Projektierung ab ca. 4.500,00 € inkl. MwSt.) Luft-Wasser-Wärmepumpe BWL von der Firma Wolf

Wenn mehr Leistung als bei der Daikin Altherma 3 benötigt wird, kommt diese Heizung ins Spiel. Für diese Heizung ist aber eine auf Ihr Haus angepasste Projektierung (Planung) nötig. Durch diese werden dann die Leistung und Speichergröße festgelegt. Dann erhalten Sie von uns die Mehrkosten als optionale Position. Auch diese Heizung ist sehr einfach und unkompliziert im Gebrauch und hat sehr niedrige Heizkosten. Die Auslegung und Ausführung erfolgt nach den Vorgaben der Energieberechnung und Heizlastberechnung. Enthalten sind auch alle nötigen Pumpen, Ausdehnungsgefäße, Mischer, sowie die Dämmung der Rohre im Heizraum. Die entsprechenden Dichtheitsprüfungen, eine Einweisung und die Inbetriebnahme sind selbstverständlich auch Teil der HB-Grundleistung.

Optional

(569,00 € inkl. MwSt.)

Fernsteuerung mit Handy-App Gateway Rocon G1 für Wärmepumpe Daikin Altherma

Mit diesem zusätzlichen Bauteil haben Sie alle wichtigen Informationen und Einstellmöglichkeiten über Ihr Handy voll im Griff.

PV-Anlage mit Anbindung an Wärmepumpe siehe Elektroinstallation

Unsere Wärmepumpe lässt sich hervorragend mit einer Photovoltaik-Anlage kombinieren. Die moderne Steuerung der Heizung ist bereits für eine PV-Anlage vorbereitet. So lässt sich diese sehr einfach anschließen und effizient nutzen. Alles Weitere zu einer optionalen PV-Anlage finden Sie im Gewerk Elektrik.

Fußbodenheizung

Folgende Räume haben eine Fußbodenheizung

Zum Beispiel:

EG, OG/DG: Flur, Diele, Garderobe, Wohnzimmer, Esszimmer, Küche, Büro, Gästezimmer, Kinderzimmer, Schlafzimmer, Ankleide, Bad, WC

KG: Flur, Büro, Hobby

(Bitte teilen Sie uns eventuelle Änderungswünsche mit.)

Die Beheizung des Hauses erfolgt über eine Fußbodenheizung. Die Fußbodenheizung wird mit elektronischen Heizthermostaten geregelt (Die Heizthermostate sind in den Elektro-Arbeiten enthalten). Teil der Leistung des Heizungsbauers sind Stellmotoren für 230 Volt. Die Verteilung erfolgt in weißen Unterputz-Verteilerkästen aus verzinktem Stahl (wo ein Unterputz-Einbau nicht möglich ist, erfolgt der Einbau Aufputz). Zur Ausführung kommt ein sauerstoffdichtes VPE- Fußbodenheizungsrohr. Selbstverständlich wird auch eine Dichtheitsprüfung und ein hydraulischer Abgleich durchgeführt und die dazugehörigen Protokolle erstellt.

Handtuch-Heizkörper

Siehe Sanitärgegenstände

• Sanitärinstallation

Die Sanitärinstallation beginnt ab dem Zähler des Versorgungsunternehmens. Enthalten sind Filter, Druckminderer, Verteiler, Ventile und wo nötig auch die Dämmung freiliegender Leitungen. Frischwasserleitungen werden wo möglich unterputz verlegt. (Ausnahmen sind hier Technik- und Heizräume, sowie Leitungen an Betonwänden.) Die Leitungen bestehen aus hochwertigen Mehrschichtverbundrohren nach DIN-Norm und mit DVGW Zertifizierung (z.B. Hersteller Comisa). Das Material ist auf die Trinkwassertauglichkeit geprüft und in die UBA-Positivliste der Staaten Deutschland, Frankreich, England und Holland eingetragen. Nach der Installation werden alle Leitungen gespült und es wird eine Druckprobe durchgeführt. Zu beiden Arbeitsschritten erhalten Sie auch ein entsprechendes Prüfprotokoll.

Folgende Sanitärgegenstände sind in der HB-Grundleistung enthalten:

Zum Beispiel:

EG WC: 1 x Handwaschbecken HB-Basis; 1 x WC HB-Basis

OG Bad: 2 x Waschbecken HB-Basis; 1 x Badewanne HB-Basis; 1 x bodentiefe Dusche gefliest HB-Basis; 1 x WC HB-Basis; 1 x

Handtuchheizkörper HB-Basis

OG Kinder-/Gästebad: 1 x Waschbecken HB-Basis; 1 x Dusche mit Wanne 90 x 90 cm HB-Basis; 1 x WC HB-Basis;

EG Küche: 1 x Küchenanschluss

KG Technik oder Hauswirtschaft: 1 x Ausgussbecken; 1 x Waschmaschinenanschluss

Außenfassade: 1 x Gartenwasserhahn

(Bitte teilen Sie uns eventuelle Änderungswünsche mit.)

Weiter unten folgt eine genauere Beschreibung der jeweiligen Gegenstände.

Bitte überprüfen Sie, dass die hier festgelegten Mengen Ihren Wünschen entsprechen. (Für die HB-Leistung sind die hier angegebenen Mengen ausschlaggebend und nicht die in den Eingabe-, oder Vertragsplänen eingezeichneten Gegenstände.)

Achtung, Duschabtrennungen sind nicht im Auftrag enthalten und können optional bemustert und gegen Mehrpreis in Auftrag gegeben werden.

Optional

(1.629,00 € inkl. MwSt.)

Urinal HB-Basis

Siehe Beschreibungstext weiter unten bei „Beschreibung Sanitärausstattung“

Bemusterung der Sanitärgegenstände:

Sollten andere Sanitärgegenstände bemustert und ausgewählt werden, können diese gerne mit der HB-Grundleistung verrechnet werden. Bitte beachten Sie dabei aber, dass der unten angegebene Preis nur die Materialkosten der jeweils beschriebenen Sanitärgegenstände beinhaltet. Sollte eine Montage der ausgesuchten Gegenstände aufwendiger sein, wird der Mehraufwand in Rechnung gestellt. Durch Änderungen kann auch ein Mehr-/Minderaufwand für zusätzliche/andere Leistungen/Gewerke entstehen (z.B. zusätzliche Leitungszuführungen, Änderungen an Vormauerungen, zusätzlicher Estrich, Fliesen, usw.). Grundlage hierfür sind die in den Vertragsplänen angegebenen Anordnungen der vertraglich vereinbarten Objekte.

Beschreibung der Sanitärausstattung

(Nur die oben unter enthaltene Sanitärgegenstände angegebenen Gegenstände sind in der HB-Grundleistung enthalten, hier nur eine Beschreibung der jeweiligen Gegenstände.)

Waschbecken HB-Basis

Waschbecken D-Code von Duravit ca. 60 x 46 cm weiß; Einhebelmischbatterie Focus von Hansgrohe Cool Start 100 mit Ablaufgarnitur verchromt; Röhrensiphon HB-Standard; 2 Stück Eckventile HB-Standard; Befestigungssatz HB-Standard; Montagestreifen HB-Standard

Handwaschbecken HB-Basis

Handwaschbecken D-Code von Duravit ca. 45 x 34 cm weiß; Einhebelmischbatterie Focus von Hansgrohe Comfort Zone 70 mit Ablaufgarnitur verchromt; Röhrensiphon HB-Standard verchromt; 2 Stück Eckventile HB-Standard; Befestigungssatz HB-Standard; Montagestreifen HB-Standard

Badewanne HB-Basis

Badewannenkörper rechteckig Ideal Standard ca. 170 x 75 cm weiß mit einer Rückenschräge; Ab- und Überlaufgarnitur chrom HB-Standard; Farbset verchromt HB-Standard; Einhebelmischbatterie für Wannen aufputz Focus von Hansgrohe; Brausegarnitur Croma 100 Vario von Hansgrohe mit Wandhalterung und Schlauch 125 cm; Badewannenfüße mit Wannenleisten und Wannenanker HB-Standard; Dichtband HB-Standard

Dusche mit Wanne 90 x 90 HB-Basis

Duschwanne Ideal Standard 90 x 90 cm weiß mit Innentiefe ca. 6,5 cm; Ablauf rund HB-Standard mit Siphon und Abdeckhaube chrom; Einhebelmischbatterie für Duschen aufputz Focus von Hansgrohe; Brausegarnitur Croma 100 Vario von Hansgrohe mit Stange 90 cm und Schlauch; Wannenfüße mit Wannenleisten und Wannenanker HB-Standard; Dichtband HB-Standard;

Dusche bodentief HB-Basis

Duschrinne Geberit CleanLine20; Showerpipe mit Thermostat von Hansgrohe inkl. Regen-Kopfbrause und Handbrause Vario

WC HB-Basis

Wand-Tiefspül-WC D-Code von Duravit ca. 55 x 36 cm weiß; WC-Sitz D-Code von Duravit mit Deckel weiß; Scharniere Edelstahl; Drückerplatte Sigma 01 von Geberit weiß-alpin mit 2-Mengen-Spülung; Montageset HB-Standard; Schalldämmset HB-Standard (Unterputzspülkasten in HB-Leistung enthalten, aber nicht in diesem Preis für die auswählbaren Gegenstände)

Urinal HB-Basis

Urinal D-Code von Duravit weiß mit Spülanschluss von hinten ohne Spülrand, mit Spüldüse; Einlaufgarnitur HB-Standard; Drückerplatte HyTouch von Geberit weiß-alpin; Montageset HB-Standard; Schallschutzset HB-Standard

Bidet HB-Basis

Bidet D-Code von Duravit weiß; Einhebelmischbatterie Focus für Bidet von Hansgrohe mit Ablaufgarnitur verchromt; 2 Stück Eckventile HB-Standard; Befestigungssatz HB-Standard; Montagestreifen HB-Standard

Aussussbecken

Aussussbecken Stahl weiß emailliert oder Kunststoff weiß/hellgrau ca. 50 x 33 cm; Spültisch-Zweigriffbatterie mit Schwenkarm 150mm chrom; Ablaufventil DN 40; Stopfen mit Kette; PVC- Umrandung; Abmessung; Befestigungssatz; Spültisch- Siphon DN 50 Kunststoff weiß;

Waschmaschinenanschluss Kaltwasser:

Geräteanschlussventil Kaltwasser DN 15 (½") mit Rohrbelüfter, 1 Stück Siphon für Anschluss Waschmaschine in der Ausführung Unter- oder Aufputz nach Wahl und technische Machbarkeit

Waschmaschinenanschluss Warmwasser:

Warmwasseranschlusses für die Waschmaschine bei Solar- und oder Wärmepumpenanlagen. Inklusive erforderliche Rohre, Fittings, Form- u. Verbindungsstücke, Isolierbedarf, 1 Stück Geräteanschlussventil Warmwasser DN 15 (½")

Hinweis: Es wird bei den meisten Herstellern von Waschmaschinen ein separates Vorschaltgerät benötigt. Dieses muss zusätzlich installiert werden, und ist nicht im Angebotspreis enthalten.

Waschmaschinen- Vorschaltgerät Alfa-Mix:

Für die deutliche Reduzierung des Stromverbrauchs durch direkten Anschluss an Warmwasser

Frostsicherer Gartenwasserhahn:

Von Kemper, an Außenwand vom Haus, mit Zuleitung und Anschluss ans Frischwasser.

Handtuchheizkörper HB-Basis:

Kermi Basic 50 mit ca. 177 x 60 cm; Thermostat Heimeier Multilux 4-Set weiß

(Der Heizkörper ist an den Vorlauf der Fußbodenheizung angeschlossen und die maximale Heiztemperatur ist daher von der Vorlauftemperatur der Heizung abhängig und wesentlich geringer als bei üblichen Heizkörpern. Der Handtuchheizkörper ist Teil der Leistung vom Heizungsbauer. Da dieser aber im Sanitär-Einrichtungshaus bemustert wird, ist er im Gewerk Sanitärinstallation mit aufgeführt.)



Optional

(pro Stück 399,00 € inkl. MwSt.)

Elektrische Zusatzheizung für Handtuchheizkörper

Wenn beim Heizkörper höhere Temperaturen gewünscht werden als sich durch die Anbindung an die Fußbodenheizung ergeben, gibt es die Möglichkeit im Heizkörper eine elektrische Zusatzheizung einzubauen. Bitte vergessen Sie nicht hierfür bei der Elektroplanung mit unserem Fachbetrieb eine Steckdose einzuplanen. (Technischer Hinweis: Ein zweiter Heizkreis mit höheren Temperaturen ist wegen dem sehr hohen Aufwand für die benötigten Bauteile und die Installation überhaupt nicht wirtschaftlich.)

Optional

(3.425,00 € inkl. MwSt.)

Entkalkungsanlage „klein“ für EFH (z.B. Grünbeck softliQ SD18)

Die Leistung einer Entkalkungsanlage ist von der vorliegenden Wasserhärte abhängig. Im Raum Weißenburg liegt diese bei ca. 8,4 bis 14° H (Stand 12.10.2020 SWW, aktuelle Informationen gibt es vom Wasserversorger). Bei dieser Wasserhärte ist diese Anlage laut Herstellerdiagramm (www.gruenbeck.de) für bis zu 4-6 Personen geeignet. Eine Enthärtungsanlage schützt Wasserleitungen und daran angeschlossene wasserführende Systeme vor Verkalkung sowie vor Funktionsstörungen und Schäden, die dadurch entstehen. Diese Anlage arbeitet nach dem bewährten Ionentauscherverfahren und hat mehrere unterschiedliche Betriebsmodi. Die intelligente Steuerung passt den Betrieb auf den individuellen Wasserbedarf an und leitet die Regeneration automatisch zu einer Zeit ein, in der wenig Wasser benötigt wird. Selbstverständlich ist die Anlage DVGW zertifiziert. Das Gerät hat eine WLAN-Schnittstelle und lässt sich über eine Steuer-App von Grünbeck mit dem Handy überwachen und steuern. In der HB-Leistung ist natürlich auch eine eigene Steckdose mit eigener Sicherung enthalten. Zum Leistungsumfang gehören auch 2 Stück Salzsäcke mit je 25 kg, welche für die Inbetriebnahme teilweise schon in das Gerät gefüllt werden. ACHTUNG: Wenn das Rückspülwasser dieser Anlage an eine Hebeanlage angeschlossen ist, muss diese salzwasserbeständig sein.



Optional

(3.943,00 € inkl. MwSt.)

Entkalkungsanlage „mittel“ für EFH (z.B. Grünbeck softliQ SD23)

Beschreibung siehe Grünbeck softliQ SD18, aber je nach Wasserhärte für bis zu 6-8 Personen. ACHTUNG: Wenn das Rückspülwasser dieser Anlage an eine Hebeanlage angeschlossen ist, muss diese salzwasserbeständig sein.

Optional

(4.995,00 € inkl. MwSt.)

Entkalkungsanlage „groß“ für MFH (z.B. Grünbeck softliQ MD32)

Beschreibung siehe Grünbeck softliQ SD18, aber je nach Wasserhärte für bis zu 20-25 Personen. ACHTUNG: Wenn das Rückspülwasser dieser Anlage an eine Hebeanlage angeschlossen ist, muss diese salzwasserbeständig sein.

Optional

(3.431,00 € inkl. MwSt.)

Wasser-Kalkschutz-Anlage Judo i-Balance für Einfamilienhaus

Diese Anlage schützt Ihre Leitungen und Geräte vor Kalkablagerungen. Im Gegensatz von herkömmlichen Anlagen aber nicht mit einem Membran und Salz, sondern rein elektronisch. Ein elektrolytisch arbeitender Kristallgenerator bildet aus dem Wasser mikroskopisch kleine Impfkristalle. Diese durchlaufen ein spezielles Selektionsverfahren, sodass nur optimal kleine Kristalle in die Hauswasserinstallation gelangen. Dort setzt sich überschüssiger Kalk bevorzugt auf diesen Kristallen an und nicht an Rohroberflächen oder Heizspiralen. Diese Art der Kalkbehandlung ist vor allem dann geeignet, wenn das Spülwasser der Anlage über eine Hebeanlage läuft. Im Spülwasser dieser Anlage sind nämlich keine korrosionsfördernden Bestandteile wie z.B. Salzlake.



Optional

(2.984,00 € inkl. MwSt.)

Pumpe in Zisterne inkl. zusätzlichem Gartenwasserhahn (ohne Frischwassereinspeisung)

Eine sehr einfache Möglichkeit das Zisternenwasser für den Garten zu nutzen, ist es eine Pumpe in der Zisterne zu verbauen. Diese pumpt das Wasser zu einem zusätzlichen frostsicheren Gartenwasserhahn, der nicht mit den sonstigen Trinkwasserleitungen verbunden ist. Dann hat Ihr Haus einen Wasserhahn, der ans Frischwasser angeschlossen ist (siehe Grundleistung „enthaltene Sanitärgegenstände“) und einen zusätzlichen Hahn, der Zisternenwasser liefert. So können Sie den Garten mit Zisternenwasser gießen und wenn die Zisterne leer ist auf den Frischwasserhahn wechseln. In dieser Leistung ist auch ein Leerrohr von der Zisterne ins Haus enthalten, inkl. druckwasserdichte Wand- oder Bodendurchführung. Außerdem erhält der Filter in der Zisterne ein Upgrade und wird als Kompaktfiler ausgeführt. (Erdarbeiten für Leerrohrverlegung separat.)

Optional

(abhängig von Anzahl und Lage der Anschlussstellen ca. **4.600,00 €** inkl. MwSt.)

Regenwassernutzungsanlage (Pumpe mit Frischwassernachspeisung) für Zisterne inkl. Anschluss von Toilettenspülung und Gartenwasserhahn

Damit Sie das Zisternenwasser sowohl für Ihre Gartenbewässerung als auch für Ihre Toilettenspülung (und auf Wunsch auch für die Waschmaschine) bequem und unkompliziert nutzen können empfehlen wir Ihnen den Einbau dieser Anlage. Der Vorteil von diesem System ist, dass bei leerer Zisterne automatisch auf Frischwasser genutzt wird. Im Preis enthalten ist auch die Anschlüsse von Toilette, Wasserhahn (Waschmaschine) mit separaten, vom Frischwasser getrennten, Leitungen. Und auch ein Leerrohr von der Zisterne zum Haus inkl. Wanddurchführung ist enthalten. In diesem Leerrohr verläuft dann der Saugschlauch inkl. Rückschlagventil. Zusätzlich wird in der Zisterne auch noch ein besserer Filter eingebaut, um die Pumpe und Toiletten besser vor Verschmutzung zu schützen. (Ganz lässt sich eine Verschmutzung jedoch nicht vermeiden.). (Erdarbeiten für Leerrohrverlegung separat)

• Elektroinstallation

Enthaltene Elektroinstallationen

(Die hier angegebenen Mengen entsprechen dem Beispiel eines EFH mit Keller und werden an Ihr Bauvorhaben individuell angepasst)
80 x Steckdose; 1 x Steckdose außen; 4 x Steckdose mit eigener Sicherung (Spülmaschine, Kühlschrank, Waschmaschine, Trockner); 1 x Anschlussdose für Herd; 25 x Schalter (Einzel-, Wechsel-, oder Kreuzschaltung); 14 x Taster; 25 x Lichtauslass; 1 x Feuchtraumlampe für Dachspitz; 3 x Lichtauslass außen; 1 x Leerrohr von Dachspitz in Technikraum; 5 x TV-Dose inkl. Kabel; 6 x Netzwerk-/Telefondose inkl. Kabel; 15 x Rollladenschalter (Auf-/Ab- Schalter mit Dauerlauffunktion); 12 x Raumthermostat unterputz; 1 x Audio-Klingel-Sprechanlage mit einer Türstation und einer Hausstation; 6 x Rauchmelder (batteriebetrieben); 1 x Stromanschlusskabel für Garage
 (Bitte teilen Sie uns eventuelle Änderungswünsche mit.)

Bei der Elektroinstallation erfolgt die Anordnung von Steckdosen, Schaltern, usw. nach einer Bemusterung mit der ausführenden Fachfirma. Wo keine weiteren Angaben vereinbart wurden, erfolgt die Ausführung nach Erfahrung und Vorgabe durch den Elektriker. (Spätere Änderungen sind ein zusätzlicher Aufwand und werden separat in Rechnung gestellt.) Zusätzliche Installationswünsche sind direkt mit dem Fachbetrieb zu vereinbaren, zu beauftragen und zu verrechnen.

Selbstverständlich sind die elektrischen Anschlüsse für die in der HB-Leistung enthaltenen Haustechnik (Heizung, Hebeanlage, usw.) auch Teil der Elektroinstallationen. Die HB-Leistung beginnt am Übergabepunkt im Haus. Meistens ist dies der Hausanschlusskasten, welcher vom Versorgungsunternehmen eingebaut wird. Ein Sicherungs- und Verteilerkasten mit Anschluss an den Potentialausgleich und die Erdung des Hauses gehört genauso zur HB-Leistung, wie die dazugehörigen Prüfungen und Dokumentationen. Auch ein Leerrohr vom Dachspitz in den Technikraum ist vorgesehen. Dies kann dann für spätere Installationen benutzt werden, wird zum Teil aber auch schon vom Elektriker für z.B. SAT-Kabel verwendet.

Bei Netzwerk-, Telefon- und Fernsehanschlüssen werden von uns die Kabel in Leerrohren verlegt. Die Telefon- Netzwerkkabel enden in Verteilerdosen am dafür vorgesehenen Übergabepunkt (meist Technikraum). An den Verteilerdosen endet die HB-Leistung. An die Verteilerdosen kann dann der Router, Telefonanschluss, usw. angeschlossen werden (keine HB-Leistung). TV-Kabel enden lose am dafür vorgesehenen Übergabepunkt. (Verteiler, Stecker, usw. sind abhängig von der vorgesehenen Technik der Bauherrschaft und nicht in der HB-Leistung enthalten.)

Elektrische Rollläden erhalten neben dem Fenster eine Anschlussdose. In dieser wird das Kabel vom Rollladen an das Kabel vom Rollladenschalter angeschlossen. So kann der Rollladen und der Rollladenmotor bei eventuellem Bedarf leicht entnommen und eigestellt/repariert/ausgetauscht werden. Die Anschlussdose wird mit einem runden Klemmdeckel abgedeckt, der im Rahmen der Malerarbeiten überstrichen wird. Die Rollladenschalter haben einen Auf- und Ablauf mit Dauerlauffunktion und werden im Zimmer entweder neben dem jeweiligen Fenster oder gesammelt an einer Stelle im Raum angebracht.

Installationen an Betonwänden, Technikräumen und im Dachspitz werden Aufputz ausgeführt, sonst überall Unterputz. Verlegung teils mit Leerrohren in den Decken und teils mit Mantelleitungen in den Wänden.

Bei KfW 40

PV-Anlage optional

Bei einer KfW 40 Förderung wird sehr wahrscheinlich eine PV-Anlage gefordert. Da die genaue Größe von der Energieberechnung vorgegeben wird und diese zum Zeitpunkt der Erstellung des Kostenvoranschlages noch nicht vorliegt, ist die PV-Anlage erstmal nicht in der HB-Grundleistung enthalten. Sie kann aber anhand der optionalen Positionen zusätzlich mit beauftragt werden. Alternativ kann diese aber auch direkt beim Elektriker mit beauftragt werden.

Optional

Photovoltaik-Anlagen allgemein

Im Folgenden haben wir einige optionale PV-Anlagen aufgeführt, die oft zur Ausführung kommen. Vor der Ausführung wird Ihre Anlage aber von unserem Fachpartner noch einmal komplett projektiert. Dazu gehört dann auch eine Wirtschaftlichkeitsberechnung. Sollten sich bei der Projektierung sinnvolle Änderungsvorschläge ergeben (Anlagengröße, Speicher, usw.), wird die Fachfirma diese mit Ihnen besprechen. Dazu erhalten Sie ein Angebot für eventuelle Minderungen oder Mehrungen. Dann können Sie sich entscheiden, ob Sie diese Änderungen wünschen oder nicht.

Die hier optional beschriebenen Anlagen bestehen aus Solarplatten (z.B. Solarwatt Vision 60P), die mit Montageschienen auf dem Dach befestigt werden. Ebenfalls enthalten sind die Leitungen zum Wechselrichter, der Wechselrichter mit hohem Wirkungsgrad (z.B. Kostal Piko 2,5 MP) und Leitung zum Übergabepunkt. Bei unserer Wärmepumpe Rotex HPSU ist auch der Anschluss an die Wärmepumpe enthalten. Dann kann die Heizung auch mit dem Solarstrom betrieben werden. Die dazu nötige Regelung ist in der Heizung bereits enthalten.

Bitte beachten Sie, dass die Beauftragung zur Einspeisung ins Netz und der dafür nötige Zähler durch die Bauherrschaft separat beim Versorger erfolgen muss.

Optional
Photovoltaikanlage ca. 2,5 kWp

(ab ca. **5.942,00 €** inkl. MwSt.)

Optional
Photovoltaikanlage ca. 5,5 kWp

(ab ca. **9.687,00 €** inkl. MwSt.)

Optional
Photovoltaikanlage ca. 9,5 kWp

(ab ca. **16.230,00 €** inkl. MwSt.)

Bitte beachten Sie, dass diese Anlagengröße nicht auf jedem Dach installiert werden kann. Sollte Ihr Dach nicht genug freie Dachfläche haben, wird die Leistung maximal auf Ihr Dach angepasst. Sie erhalten dann eine Gutschrift.

Optional
Photovoltaikanlage ca. 9,5 kWp mit Speicher ca. 9 kWh

(ab ca. **24.922,00 €** inkl. MwSt.)

Zusätzlich ist auch ein Speicher für Solarstrom enthalten. In diesem wird überschüssiger Strom, welcher nicht gleich verbraucht wird, gespeichert und kann dann später, wenn die Solaranlage weniger oder keinen Strom mehr liefert, verbraucht werden. Bitte beachten Sie, dass diese Anlagengröße nicht auf jedem Dach installiert werden kann. Sollte Ihr Dach nicht genug freie Dachfläche haben, wird die Leistung maximal auf Ihr Dach angepasst. Sie erhalten dann eine Gutschrift.

Optional
Raumthermostate mit Kühlungssteuerung

(pro Stück **89,00 €** inkl. MwSt.)

Um die Kühlfunktion der Wärmepumpe nutzen zu können werden spezielle Raumthermostate benötigt. Diese können zwischen Heizbetrieb und Kühlungsbetrieb umgestellt werden. Im Heizbetrieb werden die Ventile der Fußbodenheizung bei steigender Raumtemperatur geschlossen und bei sinkender Raumtemperatur geöffnet. Im Kühlbetrieb muss dies aber genau andersherum laufen. Bei steigender Raumtemperatur müssen die Ventile öffnen, um mehr kaltes Wasser durch die Fußbodenheizung laufen zu lassen.

Optional
Einbaudosen in Betondecken inkl. Kabel zwischen den Dosen (ohne Lampen)

(pro Stück **94,00 €** inkl. MwSt.)

Wenn Sie Einbaustrahler in Ihren Betondecken wünschen, ist wichtig, dass Sie diese optionale Position rechtzeitig beauftragen, denn die Decken werden viele Wochen vor Baubeginn bestellt und hergestellt. Zunächst planen Sie dann mit dem Elektriker die Lage der Einbaustrahler. Dann bauen wir bereits in die Filigranelemente der Betondecke Einbaudosen ein und der Elektriker verbindet die Dosen entsprechend der Planung mit Leerrohren. Erst dann wird die Decke betoniert. Die Dosen haben an der Unterseite eine Werkstoffplatte in die vom Monteur der Lampen ein Kreisrundes Loch, passend für Ihre Lampengröße gesägt/gebohrt wird (nicht in HB-Leistung enthalten). Bitte beachten Sie, dass die Montage der Lampen nur von einer ausgebildeten Elektrofachkraft ausgeführt werden darf. Deswegen empfehlen wir die Lieferung und Montage an unseren Elektriker zu vergeben. Sprechen Sie ihn bei der Elektrobemusterung bitte darauf an, er wird Ihnen dann ein Angebot dafür erstellen. Dadurch dass die Löcher erst nach dem Betonieren ausgesägt werden, ist es möglich die Lampen relativ genau in Fluchten einzubauen. Wären die Löcher bereits vor dem Verlegen der Filigranelemente vorhanden, könnten die Elemente gar nicht so genau versetzt werden, dass die Fluchten passen würden. Die Faserzementplatten werden dann zusammen mit den Deckenverputz und sind nicht mehr sichtbar. Bitte vergessen Sie nicht dem Elektriker rechtzeitig (bei Rohbaubeginn) mitzuteilen, welchen Ausschnitt Ihre Einbaulampen benötigen, ansonsten ist es möglich, dass Sie die Öffnung später vergrößern oder verkleinern müssen.

• Trockenbau, Dachdämmung und Ausbau Dachspitz

Trockenbauarbeiten werden mit Ständerwerk aus Metallprofilen oder Holz und Gips-Bauplatten ausgeführt. Die Stöße erhalten einen zusätzlichen Risschutz aus Gewebestreifen und werden sauber verspachtelt und geschliffen. Die Oberfläche wird in Oberflächenqualität ca. Q2 ausgeführt. Die Anschlüsse an Wände und andere Bauteile werden mit offenem Kellenschnitt bzw. Schattenfuge ausgeführt. Alternativ kann HB-Bau diese Fugen auch mit Acryl oder Silikon verfugen (bitte beachten Sie hierzu die zusätzlichen Hinweise für Wartungsfugen.)

Bei Häusern mit Kniestock und Dachschräge im Dachgeschoss:
Thermische Hülle innerhalb vom Dachgeschoss

Bei KfW 55 Dachdämmung zwischen Sparren und Zangenlage Stärke ca. 20 cm

Bei KfW 40 Dachdämmung zwischen Sparren und Zangenlage Stärke ca. 24 cm

Die Dämmung wird zwischen den Sparren und der Zangenlage eingebaut. Also nicht im Dachspitz. Sie besteht aus Mineralwolle mit einer WLG von ca. 035. Die genaue WLG und Stärke wird nach Vorgabe der Energieberechnung ausgeführt. Unter den Sparren und Zangen wird eine Dampfbremse/Sperre verlegt, die Stöße werden ordentlich verklebt und die Ränder luftdicht an die Wände angeschlossen. Die Verkleidung bzw. Beplankung ist in einer eigenen Position beschrieben. Wenn von der Energieberechnung (abhängig von der Statik) vorgegeben wird ein Teil der benötigten Dämmung nicht zwischen den Sparren eingebaut, sondern als Untersparrendämmung zwischen den Querlatten von der Trockenbauverkleidung.

Bei Häusern mit betonierter Decke vom obersten Geschoss

Bei KfW 55 Dämmung auf OG-Decke Stärke 22 cm WLG 035

Bei KfW 40 Dämmung auf OG-Decke Stärke 30 cm WLG 035

Die Dachdämmung wird schwimmend auf der OG-Geschossdecke verlegt. Sie besteht aus Polystyrol. Die genaue WLG und Stärke wird nach Vorgabe der Energieberechnung ausgeführt. Dies kann eventuell zu Mehrkosten oder Minderungen führen. Der Dachspitz wird nicht weiter ausgebaut. Die sägerauen Dachbalken und die Dachbahn sind nicht weiter verkleidet. Wenn der Dachspitz als Speicher verwendet werden soll, empfehlen wir nach ca. einem Jahr die Verlegung von Verlegeplatten. (Vorher sollte dies nicht erfolgen, da eventuell noch vorhandene Baufeuchte am Austrocknen gehindert wird und Bauschäden entstehen können.)

Zugang zum Dachspitz mit gedämmter Einschubtreppe

Als Zugang zum Dachspitz wird eine gedämmte, luftdichte Einschubtreppe eingebaut.

Bei Dächern mit Deckenbalken bzw. Zangenlage Inklusive

Holzbretter für Boden im Dachspitz

Bereits während dem Aufstellen vom Dachstuhl legt unserer Zimmerer auf den Zangen bzw. Deckenbalken eine lose Lage Schalbretter aus. So kann er die Deckenbalken bzw. Zangen als Montageplattform nutzen und niemand kann zwischen den Balken abstürzen. Diese Bretter verbleiben im Dachspitz und liegen lose mit relativ großen Abständen zueinander. (Teilweise auch übereinander, um Platz für Lücken zu schaffen.) Die Lücken sind nötig, damit die Baufeuchte schneller abtrocknen kann und keine Schimmelbildung durch Staunässe entsteht. Wenn die Baufeuchte ausreichend abgetrocknet ist können die Bretter in Eigenleistung bündig verlegt und verschraubt werden oder als separater Auftrag an HB-Bau vergeben werden.

Optional

(ca. 19,00 €/m² inkl. MwSt.)

Lieferung von OSB-Verlegeplatten 15 mm stark für Dachboden

Die Platten werden in den Dachspitz transportiert und dort auf einem Stapel gelagert. Da der Einbau erst nach ausreichender Austrocknung der Baufeuchte erfolgen sollte, ist dieser nicht in der HB-Leistung enthalten. Sie können diese dann in Eigenleistung einbauen oder dann einen separaten Auftrag an uns vergeben.

Bitte bauen Sie die Platten nicht vorher ein, da es vorher durch die Austrocknung der Baufeuchte zu Schimmel und weiteren Schäden an den OSB-Platten sowie angrenzenden Bauteilen kommen kann.

Optional

(kostenfrei)

Fugen von Trockenbauverkleidungen zu Wänden und anderen Bauteilen mit Acrylfuge

Da Trockenbauverkleidungen immer anders arbeiten als angrenzende Bauteile, wie z.B. Wände, Kamin, Vormauerungen, Fenster, usw., ist der Anschluss an diese Bauteile nicht einfach. Vor allem betrifft dies Fugen zwischen Trockenbauverkleidungen von Decken oder Dachschrägen und Wänden. Im Trockenbau geht man hier davon aus, dass eine Verfugung an diesen Stellen immer Risse bekommt, auch wenn die Fuge dauerelastisch ausgeführt wird. Deswegen empfehlen viele Trockenbauer hier einen offenen Kellenschnitt bzw. Schattenfuge (offene Fuge) einzubauen. Da diese Fuge aber nicht besonders schön ist, vor allem in Wohnräumen, wird HB-Bau, wenn Sie dies wünschen, diese Fugen mit Acryl verfugen. Risse in diesen Fugen stellen dann allerdings keinen Mangel dar und HB-Bau übernimmt im Rahmen des Verbraucherbaupvertrages keine 5 Jahre Gewährleistung bzw. Garantie bei Rissbildungen an diesen Stellen. Diese Risse können mit relativ geringem Aufwand in Eigenleistung wieder geschlossen werden. Alternativ können Sie HB-Bau separat beauftragen diese Risse zu überarbeiten. Dies wird dann nach Aufwand in Rechnung gestellt.

Nur bei Häusern mit Dachschrägen im Dachgeschoss möglich:

Optionale Minderung

(abhängig von Fläche ca. – 8.000,00 € inkl. MwSt.)

Trockenbau in Eigenleistung (Lieferung vom Material bleibt weiterhin in HB-Leistung enthalten)

Einbau der Dämmung, Dampfbremse, Lattung, Gipsbauplatten, sowie Spachteln und Schleifen erfolgt in Eigenleistung. Auch die Nebenleistungen und gewerkübergreifenden Leistungen sind dann Teil der Eigenleistung

Nur bei Häusern mit betonierter OG-Decke möglich:

Optionale Minderung

(abhängig von Fläche ca. – 900,00 € inkl. MwSt.)

Minderung für Einbau Dämmung auf OG-Decke in Eigenleistung (Lieferung Material bleibt weiterhin in HB-Leistung enthalten)

Einbau der Sperrschicht und Dämmung in Eigenleistung. Auch Anschlüsse an andere Bauteile und eventuelle Abdichtung von Durchdringungen in Eigenleistung.

• Innenputz

Verputz Mauerwände

Alle gemauerten Wände werden mit baubiologisch optimalem Kalkputz verputzt (z.B. Quick-Mix MKL oder Sakret KIP).

Dieser Putz ist ein ganz wichtiger Bestandteil für das Wohlfühlklima der HB-Häuser. Kalkputz ist für Wasserdampf hoch diffusionsoffen und dadurch in der Lage große Mengen an Wasser schnell aufzunehmen und wieder abzugeben. Dadurch reguliert der Putz die Luftfeuchtigkeit Ihres Hauses auf ganz natürliche Art. Das wirkt sich positiv auf ein gesundes, natürliches Raumklima aus. Gleichzeitig wirkt Kalkputz auf natürliche Weise desinfizierend und schimmelpilzhemmend. Denn Kalkputz ist dauerhaft alkalisch und enthält nur sehr geringe Mengen an organischen Komponenten. Dies führt dazu, dass die Oberflächen keine Grundlage für die Ansiedlung von Mikroorganismen bietet und diese im Wachstum auf natürliche Weise gehemmt werden. Diese Tatsachen sind bei anerkannten Baufachleuten und Wissenschaftlern schon seit langer Zeit unumstritten.

Die Oberflächen werden sauber gefilzt. (Auf Wunsch können Teilbereiche auch modelliert oder „verwaschelt“ werden.) Kanten werden leicht gerundet, weshalb keine Eckschienen nötig sind. Auf Wunsch ist auch eine eckige Ausführung mit Eckschienen möglich. Wenn Kantenschienen oder Putzleisten gewünscht werden, sind diese nach Vorgabe von HB-Bau verzinkt oder aus Kunststoff. In Bädern und WC's wird der Putz entsprechend der Fliesenarbeiten für Wandfliesen vorbereitet. Nicht geflieste Wandbereiche werden gefilzt. (Wo es bauphysikalisch nötig ist, behält sich HB-Bau die Möglichkeit offen auch Kalk-Zementputz zu verwenden.) Bitte beachten Sie, dass bei nachträglichen Änderungen an den Höhen der Wandfliesen (z.B. von 1,5 m auf 1,2 m Höhe) ein Mehraufwand durch nachträgliches Herstellen einer gefilzten Oberfläche entstehen kann und dass diese nachträglich gefilzten Oberflächen nie so eben sind wie die anderen Putzflächen.

Verputz Betonwände

Betonwände in Wohnräumen im EG und OG/DG werden wie die Mauerwände mit Kalkputz verputzt und auch die Betonwände vom Treppenhaus im Keller.

Betonwände in Nutzräumen und im Keller erhalten eine Strukturgrundierung. Weiteres zur Strukturgrundierung finden sie im Gewerk Maler.

Verputz Betondecken

Betondecken von Wohnräumen im EG und OG/DG werden mit einem dünnlagigem Filzputz verputzt. Auch die Betondecke vom Treppenhaus im KG wird so verputzt.

Betondecken von Nutzräumen und von Kellerräumen erhalten eine Strukturgrundierung. Weiteres zur Strukturgrundierung finden sie im Gewerk Maler.

Verputz Technikraum

Da die Aufputzinstallationen (Heizung, Wasser, Strom) im Technikraum schon vor den eigentlichen Verputzarbeiten des Hauses beginnen, werden die Mauerwände schon kurz nach dem Rohbau verputzt. Deswegen sind hier Strukturunterschiede zum restlichen Haus möglich. Betonwände und Betondecken vom Technikraum erhalten eine Strukturgrundierung.

Selbstverständlich ist eine Anpassung der verputzten bzw. nicht verputzten Flächen an Ihre Wünsche möglich.

. Estrich

Der Fußbodenaufbau wird nach Raumnutzung und Wärmeschutzberechnung ausgeführt. Er wird schwimmend verlegt und besteht aus Wärmedämmung, Trittschalldämmung, Folie, Randdämmstreifen, Anhydritfließestrich und Belag. Auf der Bodenplatte wird zusätzlich noch eine Sperrschicht gegen aufsteigende Feuchtigkeit eingebaut.

Aufbauhöhen vom Fußboden bei Häusern mit Keller

Bei KFW 55 KG ca. 15 - 17 cm, EG ca. 11 - 13 cm, DG/OG ca. 11 - 13 cm.

Bei KFW 40 KG ca. 15 - 17 cm, EG ca. 11 - 13 cm, DG/OG ca. 11 - 13 cm.

Aufbauhöhen vom Fußboden bei Häusern ohne Keller

Bei KFW 55 EG ca. 18 - 20 cm, DG/OG ca. 11 - 13 cm.

Bei KFW 40 EG ca. 15 - 17 cm, DG/OG ca. 11 - 13 cm.

Die Dämmung besteht aus Polystyrol (Styropor), entsprechend der Energieberechnung mit Wärmeleitgruppe (WLG) 040 oder 035. Zwischen Dämmung und Estrich wird eine Folie verlegt und an den Rändern, zwischen Estrich und Wänden wird ein Randstreifen aus PE-Schaumstoff angebracht. Nach Estricheinbau wird der Estrich angeschliffen/abgerieben. Abhängig vom Baufortschritt der Heizung und vom Stromanschluss wird dann mit der Aufheizung vom Estrich begonnen. Hier wird entsprechend der Herstellervorgaben ein Aufheizprotokoll erstellt. Ebenso messen die Folgegewerke (Bodenleger) die Belegreife zur Bodenverlegung mit einer Hygromette. Optional ist auch eine CM-Messung möglich. Als Belag gehen wir von ca. 0,8 cm bis 1,2 cm starken Fliesen oder Laminat/Kork/Parkett aus. Andere Aufbauhöhen müssen mit der Bauleitung besprochen werden und können eventuell zu Mehrkosten führen.

Dämmung auf Bodenplatte mit besserem U-Wert

Der U-Wert von der Dämmung auf der Bodenplatte wird entsprechend den Angaben vom Energieberater erhöht. Dies erfolgt entweder durch eine stärkere Dämmung oder durch ein anderes Dämmmaterial mit besserer Wärmeleitgruppe oder durch eine Kombination von beidem. (Z.B. Polyurethandämmung alukaschiert mit WLG ca. 023 – 025. Wobei die Alukaschierung für eine zusätzliche Reflektion von Wärmestrahlung sorgt).

Optionale Minderung

(abhängig von Fläche ca. – 1.500,00 € inkl. MwSt.)

Minderung für Einbau Feuchtigkeitssperre auf Bodenplatte und Estrichdämmung in allen Stockwerken in Eigenleistung (Lieferung Material bleibt in HB-Leistung)

. Treppenbelag und Treppengeländer bzw. Holztreppe

Betontreppe mit gefliesten Stufen

In der HB-Grundleistung werden die Stufen und Setzstufen mit Fliesen belegt (Fliesenpreis siehe Gewerk Fliesen). Die Trittkanten werden mit einem Kantenschutz aus Aluminiumschienen verstärkt. An Wänden werden entlang der Stufen und Setzstufen Sockelfliesen angebracht. Die Dehnungsfugen zwischen Sockelfliesen und Treppe werden mit Silikon verfugt. Die seitlichen Treppenwangen und die Treppenunterseite werden verputzt.

Treppengeländer, Brüstung und Deckenkantenverkleidung aus Massivholz mit Edelstahlstäben

In der HB-Grundleistung wird seitlich an der Treppenwange ein Treppengeländer aus Massivholz (Buche parkettverleimt A/B) mit einer Stärke von ca. 4 – 4,5 cm und mit Edelstahlstäben angebracht. An offenen Deckenkanten wird der Fußbodenaufbau (Stirnseite von Deckenöffnungen) mit einer Blende aus Massivholz verkleidet.

Optional für Betontreppe

(abhängig von Wandfläche und Geschossen ab ca. 1.000,00 € inkl. MwSt.)

Treppengeländer/Treppenaue und Brüstung gemauert mit Abdeckung aus Naturstein (wie Innenfensterbänke) Inkl. Wandhandlauf

Ein gemauertes Treppengeländer bzw. eine Wand im Treppenaue und gemauerte Brüstungen werden wo es statisch nötig ist, mit einer Betonkrone und Zugstielen verstärkt. Die Seiten werden verputzt. Auf der Oberseite wird eine Abdeckung aus Naturstein (gleiches Material wie die Fensterbänke) angebracht. Denn gerade hier fällt viel Verschmutzung durch Hände und Staub an, der auf dem Naturstein aber sehr einfach und schnell entfernt werden kann. Als Handlauf für die Treppe kommt zusätzlich noch ein Wandhandlauf aus Holz oder Edelstahl zur Ausführung. (Deckenkantenblenden sind dann nicht mehr nötig und entfallen.)

Optional für Betontreppe pro Stück 84,00 €**(16 Stück = 1.844,00 € inkl. MwSt.)****Aufpreis für Stufen aus Buche parkettverleimt geölt und weiße Setzstufen**

Die Treppe erhält Trittstufen aus Massivholz ca. 4 bis 4,5 cm stark, mit geölter Oberfläche. Die Setzstufen werden mit weiß lackierten Platten verkleidet. Über den Anschlussfugen der Treppenstufen zu den Seitenwänden werden Sockelleisten angebracht. Diese sind ca. 1 – 2 cm stark und entweder aus dem gleichen Holz wie die Stufen, oder wie die Setzstufen weiß lackiert (nur horizontal auf den Stufen, nicht vertikal an den Setzstufen).

Optional für Betontreppe pro Stück 115,00 €**(16 Stück = 2.840,00 € inkl. MwSt.)****Aufpreis für Stufen aus Eiche parkettverleimt geölt und weiße Setzstufen**

Die Treppe erhält Trittstufen aus Massivholz ca. 4 bis 4,5 cm stark, mit geölter Oberfläche. Die Setzstufen werden mit weiß lackierten Platten verkleidet. Über den Anschlussfugen der Treppenstufen zu den Seitenwänden werden Sockelleisten angebracht. Diese sind ca. 1 – 2 cm stark und entweder aus dem gleichen Holz wie die Stufen, oder wie die Setzstufen weiß lackiert (nur horizontal auf den Stufen, nicht vertikal an den Setzstufen).

Optional für Betontreppe**(ohne Aufpreis)****Abdeckbrett auf gemauerter Brüstung aus Buche parkettverleimt geölt ca. 19 mm stark**

Statt einem Abdeckbrett aus Naturstein (Siehe Gewerk Fensterbänke, Schwellen und Abdeckungen) wird dieses aus Massivholz hergestellt. Auf der gemauerten Brüstung wird ein Abdeckbrett angebracht. Dieses steht an den Seiten etwas über und hat gegenüber einer verputzten Oberseite den großen Vorteil, dass sich Staub einfach abwischen lässt und dabei keine Verschmutzungen auf weißem Putz zurückbleiben. Die Fuge zwischen Brett und Brüstung wird mit Acryl ausgefügt.

Optional für Betontreppe pro m ca. 38,- €**(5 m = 390,00 € inkl. MwSt.)****Abdeckbrett auf gemauerter Brüstung aus Eiche parkettverleimt geölt ca. 19 mm stark**

Statt einem Abdeckbrett aus Naturstein (Siehe Gewerk Fensterbänke, Schwellen und Abdeckungen) wird dieses aus Massivholz hergestellt. Auf der gemauerten Brüstung wird ein Abdeckbrett angebracht. Dieses steht an den Seiten etwas über und hat gegenüber einer verputzten Oberseite den großen Vorteil, dass sich Staub einfach abwischen lässt und dabei keine Verschmutzungen auf weißem Putz zurückbleiben. Die Fuge zwischen Brett und Brüstung wird mit Acryl ausgefügt.

Optional**(ohne Aufpreis)****Handlauftragende Massivholztreppe mit Edelstahlstäben**

Wenn Sie keine Betontreppe wünschen, empfehlen wir Ihnen diese hervorragende Holztreppe. Es handelt sich dabei um eine absolut hochwertige handlauftragende Massivholztreppe aus parkettverleimter Buche A/B mit Edelstahlstäben. Die Brüstungsgeländer werden passend zur Treppe, ebenfalls mit Edelstahlstäben hergestellt. Die offenen Deckenkanten erhalten eine Deckenkantenblende aus dem gleichen Holz. Diese handlauftragenden Treppen sind vor allem wegen ihrem modernen und offenen Design, sowie der hervorragenden Verarbeitung etwas ganz Besonderes. Gleichzeitig sind sie aber auch sehr stabil und sehr leise. Wenn die KG-Treppe als Betontreppe verbleibt, wird das Geländer der Holztreppe entlang der Betontreppe bis in den Keller geführt. Die Stäbe sitzen dann zwischen dem Handlauf und einem Untergurt.

Bitte beachten Sie, dass in unserem Grundpreis bereits diese hochwertigen Holztreppen enthalten sind. Sollten Sie eine günstigere Stahlholm-Treppe oder aufgesattelte Wangentreppe wünschen (wie sie von unseren Mitbewerbern sehr oft ausgeführt wird), geben Sie uns bitte Bescheid.

**Optional****Wangentreppe mit Setzstufen aus Massivholz mit Edelstahlstäben****(950,00 € inkl. MwSt.)**

Diese klassische Art der Holztreppe wird in hochwertiger Handarbeit ausgeführt. Die Holzart ist in dieser Position aus parkettverleimter Buche A/B. Selbstverständlich können Sie bei der Bemusterung auch andere Holzarten auswählen (mit Aufpreis). Zwischen den Stufen sind Setzstufen aus Holz, dadurch erhält die Treppe eine massivere, geschlossene Bauform. Die Stäbe sind entweder aus Edelstahl oder wahlweise auch aus Holz möglich. Die offenen Deckenkanten erhalten eine Deckenkantenblende aus dem gleichen Holz. Darüber befindet sich jeweils ein Brüstungsgeländer passend zur Treppe. Die sonstigen Treppendetails bemustern sie dann direkt beim Treppenhersteller. So erhalten Sie eine Treppe die optimal zu Ihrem Haus passt.



• Malerarbeiten Innen

Innenwände und Decken werden mit ökologisch hochwertiger, weißer Kalkfarbe gestrichen (z.B. Kalkfarbe Bio P450 von Quick-Mix oder Kalkolith von Gima). Eine Einfärbung ist optional mit Mehrpreis möglich. Zu den Malerarbeiten gehört auch die Herstellung von Dehnungsfugen mit Acryl (z.B. zwischen Trockenbau und Mauerwänden), sowie die Nacharbeit von kleinen Beschädigungen am Innenverputz und das Einputzen von nachträglichen Elektroinstallationen. Giebelwände im Dachboden/Dachspitz werden nicht gestrichen.

Wenn sie als zusätzliche Leistung auch das zusätzliche Lackieren von Stahlbauteilen wünschen bzw. beauftragt haben, ist auch dies Teil der Malerarbeiten.

Optionale Minderung**(abhängig von Hausgröße ca. - 6.500,00 € inkl. MwSt.)****Minderung für Malerarbeiten in Eigenleistung (Lieferung der Farbe bleibt in HB-Leistung)**

• Fliesen

Weil die Fliesen ein ganz wichtiger Bestandteil für das Ambiente Ihres Hauses sind, möchten wir Ihnen nicht irgendwelche Fliesen einbauen, sondern genau die Fliesen, die Sie sich wünschen. Dazu besuchen Sie die große Fliesen- und Natursteinausstellung unseres Fachpartners und suchen sich dort Ihre Wunschfliesen aus. Sie erhalten dann vom Fliesenleger ein Angebot über die Mehr- oder

Minderpreise Ihrer Auswahl. Dafür sind die folgenden Materialpreise in unserer BLB-Leistung enthalten. Vom Fliesenleger werden dann günstigere Fliesen gutgeschrieben und teurere zusätzlich verrechnet.

Fliesen mit Materialpreis 34,- € / m² inkl. MwSt.:

(Beispiel normales EFH)

KG: z.B. Flur; Treppe KG-EG

EG: z.B. Flur; Diele; Windfang; Garderobe; WC; Küche; Esszimmer; Treppe EG-OG/DG.

OG/DG: z.B. großes Bad

(Bitte teilen Sie uns eventuelle Änderungswünsche mit.)

Fliesen mit Materialpreis 18,- € / m² inkl. MwSt.:

(Beispiel normales EFH)

KG: z.B. Bad; Hauswirtschaftsraum; Technikraum; Sauna

EG: z.B. Speis; Technik; Hauswirtschaft; Abstellraum

OG/DG: Hauswirtschaft; Kinderbad

(Bitte teilen Sie uns eventuelle Änderungswünsche mit.)

Wandfliesen

WC und Bäder mit Materialpreis entsprechend der Bodenfliesen ca. 1,5 m hoch und Dusche ca. 2,00 m hoch

Sockelfliesen

Sockelfliesen werden aus dem Fliesenmaterial des jeweiligen Raumes geschnitten und sind in der HB-Grundleistung maximal ca. 8 cm hoch.

Verlegung und Sonstiges

Die Verlegung erfolgt mit Fliesenkleber auf dem Estrich und den verputzten Wänden. Wo nötig wird vorher eine Grundierung aufgetragen. Zur HB-Leistung gehört selbstverständlich auch die Verlegung der Fliesenfugen und die Verlegung der Anschlussfugen mit Silikon. In den Bädern sind natürlich auch alle nötigen und erforderlichen Abdichtungsarbeiten, einschl. Abdichtungsbändern in den Nasszellen enthalten.

Selbstverständlich können Sie sich bei der Bemusterung auch andere Beläge aussuchen. Hier wird dann der kalkulierte Materialpreis gutgeschrieben. **Ein eventuell höherer Verlegeaufwand wird in Rechnung gestellt, dies z.B. bei Bordüren, Diagonalverlegungen, Plattenübergrößen (größer als ca. 30/30 cm), Mosaik sowie Natursteinverlegung oder anders gewünschten Verlegearten als Dünnbettverlegung. Diese sind nicht im Preis enthalten und sind direkt mit dem Fliesenleger abzurechnen. Wir empfehlen dies auch bei der Bemusterung der Fliesen zu berücksichtigen!**

Optionale Minderung

(abhängig von Fliesenfläche ca. – 15.000,00 bis 22.000,00 € inkl. MwSt.)

Minderung für Fliesen komplett in Eigenleistung

Bitte beachten Sie, dass auch alle Silikonfugen an den Sanitärgegenständen, usw. in Eigenleistung ausgeführt werden. Inklusive eventueller Fliesen für Treppen.

Auch das Material für Fensterbänke, Abdeckplatten und Schwellen an Terrassentüren und Haustür ist in Eigenleistung zu erbringen. Der Einbau von diesen, ist aber immer noch in der HB-Leistung.

• Laminat, Parkett, Vinyl, Teppich

In den unten aufgeführten Räumen sind Bodenbeläge aus Laminat mit schwimmender Verlegung vorgesehen (z.B. Berry Essential oder Haro Tritty). Hier haben Sie eine große Auswahl an unterschiedlichen Dekoren die Sie bei unserer Fachfirma bemustern können. Zur Leistung gehören natürlich auch passende Sockelleisten. Optional können Sie aber auch die Verlegung von Kork oder Parkett in Auftrag geben. Wenn Sie dies bei der Bemusterung mit unserer Fachfirma besprechen, erstellt Ihnen diese gerne ein Angebot dafür.

In den folgenden Räumen ist Laminat vorgesehen:

(Beispiel normales EFH)

KG: z.B. Lagerräume; Kellerräume; Hobby; Büro

EG: z.B. Wohnzimmer, Büro; Gäste

OG/DG: z.B. Flur; Kinderzimmer; Schlafzimmer; Ankleide

(Bitte teilen Sie uns eventuelle Änderungswünsche mit.)

Im Verlegeaufwand ist eine schwimmende Verlegung mit unverleimtem Klick-System inklusive Trittschalldämmung enthalten. Bei der Auswahl von anderen Belägen wird ein eventuell nötiger zusätzlicher Aufwand in Rechnung gestellt und ist direkt bei der Fachfirma zu beauftragen und zu bezahlen. Dies betrifft z.B. verklebte Verlegung, zusätzliche Estrichvorbereitungen, Plattenübergrößen, usw.

Wenn Sie andere Bodenbeläge wünschen wie z.B. Parkett, Vinyl, Teppich, geben Sie uns bitte an, welchen Belag Sie für welche Räume wünschen. Dann erhalten Sie hierfür die entsprechenden optionalen Positionen.

Optionaler Aufpreis

Aufpreis für Vinylbelag ca. 20,00 €/m² inkl. MwSt.

Vinylbelag mit einem Materialaufpreis von ca. 18,00 €/m² statt dem HB-Standard-Laminat.

Dies könnte dann z.B. der Belag „Vinyl Basic HDF Dekor Eiche Rimini“ sein. Mit Klicksystem und integrierter Trittschalldämmung. Dieser Belag ist wegen seinem erstklassigem Wärme-Durchgangswert hervorragend für Fußbodenheizungen geeignet. Wie bei den anderen Belägen auch, können Sie den Belag bei unserer Fachfirma bemustern und aus unzähligen Arten und Dekoren auswählen.

Optionaler Aufpreis

Aufpreis für Fertigparkett ca. 32,00 €/m² inkl. MwSt.

Wenn Sie lieber ein Echtholzparkett als ein Laminat haben möchten, haben Sie mit diesem zusätzlichen Materialaufpreis eine große Auswahl. Sie könnten sich z.B. für das Fertigparkett Kärs in Eiche entscheiden.

Selbstverständlich können Sie sich bei unserer Fachfirma aber auch jedes andere Parkett aussuchen. Eventuelle Mehrpreise rechnen Sie dann ganz einfach direkt mit dieser ab.

Optionale Minderung

(abhängig von Fläche ca. – 5.000,00 bis 12.000,00 € inkl. MwSt.)

Minderung für Bodenbelag komplett in Eigenleistung

Bitte beachten Sie, dass dann auch alle Nebenarbeiten, Anschlüsse und gewerksübergreifenden Leistungen in Eigenleistung

ausgeführt werden müssen. (Z.B. Estrich anschleifen, Höhenunterschiede am Estrich anspachteln, Grundierungen, Anschlusschienen, Silikonfugen, usw.)

• Innentüren

Da es bei den Innentüren viele verschiedene Ausführungsmöglichkeiten gibt, die bei der Angebotsplanung meistens noch nicht genau festgelegt wurden, sind in der HB-Grundleistung zunächst für alle Türen einfache Wohnrauminnentüren mit einer Nennbreite von ca. 63 bis 89 cm vorgesehen (dies gilt auch für Türen die in den Plänen als Schiebetür oder Doppeltür eingezeichnet sind). Sie können die HB-Leistung dann anhand der optionalen Positionen anpassen. Sollten für Sie nicht die richtigen optionalen Positionen aufgeführt sein, dann geben Sie dies bitte bei der Türbemusterung an. Dort erhalten Sie dann ein Angebot für den Aufpreis oder die Minderung Ihrer Wunschtüren. Die Türen unserer Grundleistung haben durch Ihre stabile, haltbare und leicht zu pflegende Bauweise, sowie dem schlichten und zeitlosen Design ein hervorragendes Preis-Leistungs-Verhältnis. Sie haben eine CPL Oberfläche in Weißlack. Alternativ stehen Ihnen auch weitere Dekore wie Buche, Ahorn oder Esche frei zur Auswahl, im Bereich der Standarddekore des Herstellers auch ohne Aufpreis. Die weiteren Merkmale sprechen für die hervorragende Qualität: Türflügel mit Röhrenspannern; Zargen und Türblätter mit runden Kanten; Buntbartschlösser (unsortiert). In Bädern und WCs sind bereits passende Bad-Dreh-Schlösser enthalten. Die Drücker und Rosetten sind aus Edelstahl (je nach Fachfirma z.B. Modell Trontheim von Hoppe oder Thema 1106). Auch hier stehen alternative Varianten zur Auswahl.

Budget Innentüren pro Stück 416,00 € inkl. MwSt.

Um die Auswahl und Bemusterung bei unserem Fachpartner möglichst unkompliziert zu machen legen wir ein Budget für sämtliche Innentüren fest. Mehr- oder Minderpreise werden je nach Ihrer Bemusterung verrechnet oder rückvergütet. Bitte beachten Sie, dass in diesem Preis dann auch die Montage und zusätzliche Bauteile, wie z.B. Laufschiene enthalten sind.

Optional

(pro Stück 52,00 € inkl. MwSt.)

Aufpreis für Türhöhe Nennmaß 2,11 m bei CPL-Innentüren

Wenn Ihnen die normale Türhöhe mit Nennmaß 1,985 cm nicht hoch genug ist, dann ist das nächste höhere Standardmaß 2,11 m.

Optional

(pro Stück 314,00 € inkl. MwSt.)

Aufpreis für Lichtausschnitt mit Klarglas in CPL-Tür

Der Türflügel erhält einen Lichtausschnitt, der mit klarem Sicherheitsglas gefüllt ist.

Optional

(pro Stück 375,00 € inkl. MwSt.)

Aufpreis für Tür Ganzglas mit Zarge CPL weiß

Der Türflügel besteht aus klarem Sicherheitsglas mit Drücker und Scharnieren aus Edelstahl. Die Zarge wird sehr ähnlich wie bei den normalen Innentüren ausgeführt und hat die gleiche Oberfläche.

Optional

(pro Stück 598,00 € inkl. MwSt.)

Aufpreis für Schiebetür Ganzglas vor der Wand laufend mit verputzten Leibungen

Die Schiebetür aus klarem Sicherheitsglas läuft vor der Wand entlang einer Führungsschiene aus Edelstahl. Sie hat eine Griffmulde aus Edelstahl und kein Schloss. Die Türleibungen sind verputzt.

Optional

(pro Stück 964,00 € inkl. MwSt.)

Aufpreis für Schiebetür in der Wand laufend mit Zarge CPL weiß

Passend zu den normalen Wohnrauminnentüren haben auch diese Türen eine Zarge und werden auch mit einer CPL-Oberfläche in weiß ausgeführt. Die Schiebetür hat Griffmulden aus Edelstahl und kein Schloss. In die Türaussparung wird im Rohbau ein Schiebetürkasten inkl. Laufschiene eingebaut. Die Seitenwände von diesem Kasten werden mit Vorspitz-Mörtel ausgefüllt und danach verputzt. Bitte beachten Sie, dass Sie im Bereich von diesem Kasten keine Nägel oder Dübel verwenden dürfen und keine schweren Lasten anbringen.

Optional

(pro Stück 244,00 € inkl. MwSt.)

Aufpreis für Klimaklasse II mit leichtem Schallschutz inkl. absenkbarer Bodendichtung

Für besonders kalte, warme oder feuchte Räume und Räume mit stark wechselndem Klima empfehlen wir den Einbau von speziell verstärkten Türen. Ohne diese Verstärkung können sich normale Innentüren verziehen. Auch in Räumen die besser gegen Schall geschützt sein sollen, empfehlen wir diese Türen. Hier ist auch die absenkbare Bodendichtung von Vorteil. Diese hebt und senkt sich automatisch, wenn die Tür geöffnet oder geschlossen wird. Bitte beachten Sie, dass diese Türen aber nicht kompatibel mit Lüftungsanlagen sind, welche einen Luftdurchlass unter den Türen benötigen.

Optionale Minderung

(abhängig von Anzahl ca. – 3.500,00 bis 7.500,00 € inkl. MwSt.)

Minderung für Innentüren komplett in Eigenleistung (auch Einbaukästen bei Schiebetüren)

Bitte beachten Sie bei dieser Minderung, dass bei Schiebetüren, die in der Wand laufen Einbaukästen benötigt werden. Diese können entweder in Eigenleistung gekauft, eingebaut und ausgemörtelt werden, oder zusätzlich bei HB-Bau in Auftrag gegeben werden.

• Sonstiges

Des Weiteren sind folgende Punkte in der HB-Grundleistung enthalten: Installationsvormauerungen, Einbau Dunstabzugskanal in Betondecke oder Maueröffnung für spätere, bauseitige Durchführung (wenn von der Bauherrschaft rechtzeitig bei Kellerdeckenverlegung bzw. Erstellung der Mauer bereitgestellt, dazu ist auch ein genauer Küchenplan notwendig), Bauschutt- und Abfallentsorgung für die enthaltenen Leistungen. **Besenreine Bauübergabe.**

Bei Häusern ohne Keller:

Optional

(2.800,00 € inkl. MwSt.)

Spezielle Endreinigung nach Abnahme, vor Übergabe und Einzug

Liebe Baufrauen und Bauherren, schenken Sie sich diese komplette Bau-Endreinigung. Die gewonnene Zeit können Sie vor dem Einzug sehr gut in andere Vorbereitungen stecken.

Bei Häusern mit Keller:

Optional

(3.400,00 € inkl. MwSt.)

Spezielle Endreinigung nach Abnahme, vor Übergabe und Einzug

Liebe Baufrauen und Bauherren, schenken Sie sich diese komplette Bau-Endreinigung. Die gewonnene Zeit können Sie vor dem Einzug sehr gut in andere Vorbereitungen stecken.

Weitere Gebäude und Gebäudeteile

Bitte beachten Sie, dass bei Unterschieden zwischen Vertragsplänen und Beschreibung in der BLB besonders bei Garagen die Angaben der BLB gelten. Prüfen Sie diese deswegen sorgfältig, ob die Beschreibung Ihren Vorstellungen und Wünschen entspricht.

Optionale Ausführungsbeschreibung

Dachterrasse mit WPC-Dielen

Attika: Aufkantung an den Außenseiten aus Beton ca. 20 – 40 cm hoch; seitlich gedämmt und ähnlich wie die Fassade verputzt;

Abdeckung Attika: Auf der Oberseite der Attika wird eine Granitplatte ca. 3 cm stark mit Tropfkante angebracht

Geländer: Auf der Attika werden runde Edelstahlpfosten verankert. Auch der runde Handlauf ist aus Edelstahl. Die Füllung zwischen den Pfosten besteht aus Verbund-Sicherheitsglas matt weiß. Die Scheiben werden mit Klemmhaltern befestigt.

Dämmung und Abdichtung: Sperrschicht mit Schweißbahn auf Betondecke. Diese dient gleichzeitig auch als Notabdichtung.

Druckfeste PU-Dämmung mit Gefälle. Die Stärke wird nach Angabe der Energieberechnung ausgeführt (ca. 10 – 18 cm). Wegen dem Gefälle wird die Stärke der Dämmung im Mittel angegeben. Die Abdichtung erfolgt mit einer Schweißbahn (Material z.B. PVC oder FPO).

Anschlüsse an Wände und Türen:

Die Anschlüsse an Wände erfolgt mit Anschlussblechen. Diese bestehen teilweise aus Verbundwerkstoffen und teilweise aus Titanzink. Die Anschlüsse an Innentüren erfolgen mit Verbundblechen und/oder „Flüssigkunststoff“.

Entwässerungsablauf: Anschlussflansch seitlich durch Attika mit Einlaufkasten an der Außenseite. Fallrohr aus Titanzink.

Notüberlauf: Zur Sicherheit wird ein Notüberlauf eingebaut, bei dem der Auslauf etwas höher liegt als beim eigentlichen Ablauf. Das Rohr vom Anschlussflansch ragt außen an der Attika ins Freie. Wenn dann der eigentliche Ablauf verstopft, staut sich das Wasser etwas und läuft dann durch den Notüberlauf, wo es ins Freie fließt und man so von außen sehen kann dass etwas nicht stimmt.

Bodenbelag: WPC-Dielen massiv auf Unterkonstruktion mit Gewindetellern für die Höhenanpassung

Optionale Ausführungsbeschreibung

Dachterrasse mit Granitplatten

Bodenaufbau: Abdichtung mit Schweißbahn auf Betondecke; Druckfeste PU-Dämmung mit Stärke nach Angabe der Energieberechnung (ca. 6 – 12 cm); Abdichtung mit Kaltklebebahn; Drainage- und Schutzmatte

Belag: Granitplatten mit rauer Oberfläche im Halbverband auf Splitt-/Rieselbett verlegt

Sockelbereich der Fassade: Wanddämmung vom WDVS im Sockelbereich aus Sockeldämmplatten; Fassade umlaufend mit Sockelblech

Entwässerung: Flachdachgully; Leitung durch Attika mit Einlaufkasten an Außenseite Fassade und Fallrohr aus Titanzink

Attika: Aufkantung aus Beton ca. 20 – 40 cm hoch; seitlich gedämmt und als Teil der Fassade verputzt; Abdeckung Oberseite mit Blech oder Granit

Geländer: Edelstahlpfosten und Handlauf aus Edelstahl mit Füllung aus Verbund-Sicherheitsglas matt weiß

Optional

(abhängig vom Gelände und Größe ab ca. 14.500,00 € inkl. MwSt.)

Kellerabgang

Wenn Sie einen Kellerabgang wünschen, dann schlagen wir folgende Ausführung vor:

Erdarbeiten: separat (Die Massen von den Erdarbeiten für das Haus erhöhen sich entsprechend.)

Bodenplatte: Bodenplatte vom Haus entsprechend verlängert

Wände: Stahlbetonwände wie beim Haus, mit Dichtbändern an Hauswände angeschlossen

Dämmung Seitenwände: Die senkrecht an die Hauswände angeschlossen Wände vom Abgang erhalten außen eine Perimeterdämmung und innen ein Wärmedämmverbundsystem aus Sockeldämmplatten.

Treppe: Stahlbetontreppe als Fertigteil oder aus Ortbeton Oberfläche betonrau handabgerieben.

Entwässerung: Bodenablauf mit Rückstauventil und Geruchsverschluss (ACHTUNG: Rückstauventil muss entsprechend den Herstellervorgaben gewartet werden. Aber auch dann besteht noch die systembedingte Möglichkeit, dass bei Fehlern der Rückstauschutz versagt. Alternativ empfehlen wir den Kellerabgang zu überdachen. Dann kann der Ablauf an die Hebeanlage vom Haus angeschlossen werden. Dies gewährleistet den höchsten Rückstauschutz auch bei Fehlern.)

Bodenaufbau vor Tür: Dampfsperre auf Bodenplatte (nicht unter Treppe); Dämmung Stärke und WLG abhängig von Bodenaufbau im Keller; Estrich; Fliesen

Tür: Nebeneingangstür Kunststoff weiß (Aufpreis für RAL-Farbe zusätzlich 350,- € inkl. MwSt.). Ohne Kellerabgang in der HB-Leistung ist natürlich auch keine Tür enthalten. Außen mit Türknauf und innen mit Drücker, beides Kunststoff weiß. Schloss mit Profilzylinder und 3 Schlüsseln (keine Schließanlage).

Handlauf: Wandhandlauf aus Edelstahl

Geländer: Edelstahlgeländer mit mattweißem Glas oder horizontalen Edelstahlstäben auf Betonwand verschraubt

Zusätzliche Elektroinstallation: 1 Stück Lichtauslass außen; 1 Stück Schalter

Optional

(abhängig von Größe ab ca. **18.000,00 €** inkl. MwSt.)

Balkon mit Säulen und Glasgeländer

Fundamente: Punktfundamente aus Beton (Erdarbeiten separat)

Säulen: Rund aus Stahlbeton; Oberfläche Sichtbeton SB2 mit Poren; weiß oder mit Sockelfarbe gestrichen

Decke: Stahlbeton ca. 18 – 26 cm stark. Oberseite mit Gefälle betoniert (bzw. mit Gefälleestrich). Mit Isokorb an Hausdecke angeschlossen

Stirnseiten: Mit Scheibenputz verputzt Unterseite mit Phase

Entwässerung: Umlaufend mit Tropfblech, Regenrinne und Fallrohr (Kastenrinne Kunststoff weiß an Stirnseite vom Balkon verschraubt)

Abdichtung: Bitumen-Schweißbahn. Wandanschlüsse mit Flüssigkunststoff. Fassadensockel mit Sockelblech.

Belag: Granitplatten ca. 40 x 40 oder 60 x 60 auf Kiesbett. Darunter mit Drainagematte.

Randabschluss: Umlaufend mit Kiesfangwinkel.

Geländer: Edelstahlpfosten rund seitlich an Stirnseite verankert und Handlauf rund aus Edelstahl mit Füllung aus Verbund-Sicherheitsglas matt weiß.

Zusätzliche Elektroinstallation: 1 Stück Außensteckdose; 2 Stück Einbaudosen in Decke für Einbaulampen; 1 Stück Lichtauslass außen; 2 Stück Schalter (innen)

Hinweis zu Französischen Balkonen: Eventuell in der Grundleistung enthaltene Französische Balkone entfallen. Dies ist im Preis bereits berücksichtigt.

Optional

(abhängig von Form und Größe ab ca. **13.000,00 €** inkl. MwSt.)

Dachterrasse

Wenn Sie eine Dachterrasse wünschen, dann empfehlen wir folgende Ausführung. Den genauen Preis können wir natürlich erst nach Erstellung einer Planungsskizze kalkulieren.

Attika: Aufkantung an den Außenseiten aus Beton ca. 20 – 40 cm hoch; seitlich gedämmt und als Teil der Fassade verputzt;

Abdeckung Oberseite mit Granitplatte

Bodenaufbau: Sperrschicht mit Schweißbahn auf Betondecke, dient gleichzeitig als Notabdichtung; Druckfeste PU-Dämmung mit Stärke nach Angabe der Energieberechnung (ca. 6 – 12 cm); Abdichtung mit Schweißbahn (Material z.B. FPO); Drainage- und Schutzmatte

Belag: Granitplatten mit rauer Oberfläche im Halbverband auf Splitt-/Rieselbett verlegt

Sockelbereich der Fassade: Wanddämmung vom WDVS im Sockelbereich aus Sockeldämmplatten; Fassade im Bereich der Dachterrasse umlaufend mit Sockelblech

Entwässerung: Flachdachgully; Leitung durch Attika mit Einlaufkasten an Außenseite Fassade und Fallrohr aus Titanzink; Notablauf direkt ins Freie

Geländer: Edelstahlpfosten rund und Handlauf rund aus Edelstahl mit Füllung aus Verbund-Sicherheitsglas matt weiß

Zusätzliche Elektroinstallation: 1 Stück Außensteckdose; 1 Stück Lichtauslass außen; 1 Stück Schalter

Optional

(**10.932,00 €** inkl. MwSt.)

Garage

Breite ca. 3,0 Länge ca. 6,0 m Höhe ca. 2,5 m

(Maße sind Nennmaße, genaue Garagenmaße sind je nach Hersteller leicht unterschiedlich)

Erdarbeiten: Separat

Fundamente: Streifenfundamente aus Beton

Garage: Beton-Fertigmodul; Betonwände ca. 10 cm stark; Betonboden handabgerieben mit Gefälle, mit ca. 2,5 to befahrbar; Betondecke mit Gefälle

Dach: Mit Gefälle; seitlich umlaufende Aufkantung (Attika); Flachdachabdichtung mit Bitumenschweißbahn (eventuelles Satteldach, Gründach, Kiesschüttung, Attikaverblechung, usw. optional)

Entwässerung: Flachdachablauf, Innenliegendes Fallrohr, Anschluss an Entwässerung unter Betonboden

Garagentor: 1 x Stahlschwinger weiß mit vertikalen Sicken

Tür: keine zusätzliche Tür

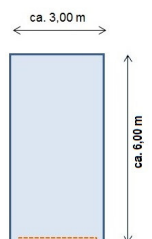
Fenster: kein zusätzliches Fenster

Außenfassade: Außenputz weiß vom Garagenhersteller

Innenwände: Innenanstrich weiß/grau gesprenkelt vom Garagenhersteller

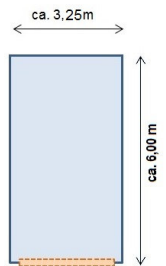
Elektroinstallation: 1 x Lichtauslass, 1 x Schalter/Steckdosenkombination

Lieferung und Versetzen: Mit Spezial-LKW vom Hersteller (eventuell benötigter Autokran in eigener Position)

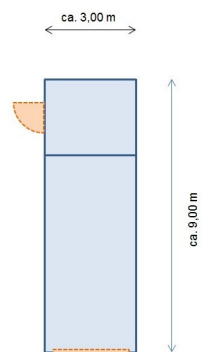


Optional**(13.259,00 € inkl. MwSt.)****Breite Garage****Breite ca. 3,25 m Länge ca. 6,0 m Höhe ca. 2,5 m**

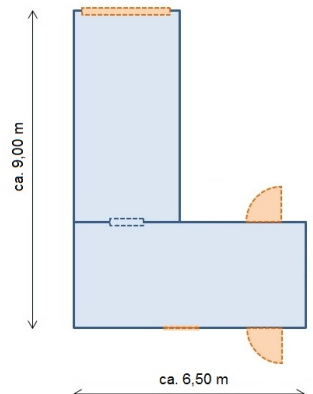
(Maße sind Nennmaße, genaue Garagenmaße sind je nach Hersteller leicht unterschiedlich)

Erdarbeiten: Separat**Fundamente:** Streifenfundamente aus Beton**Garage:** Beton-Fertigmodul; Betonwände ca. 10 cm stark; Betonboden handabgerieben mit Gefälle, mit ca. 2,5 to befahrbar; Betondecke mit Gefälle**Dach:** Mit Gefälle; seitlich umlaufende Aufkantung (Attika); Flachdachabdichtung mit Bitumenschweißbahn (eventuelle gewünschte/benötigte Wandverstärkungen, Satteldach, Gründach, Kiesschüttung, Attikaverblechung, usw. optional)**Entwässerung:** Flachdachablauf, Innenliegendes Fallrohr, Anschluss an Entwässerung unter Betonboden**Garagentor:** 1 x Stahlschwingtor weiß mit vertikalen Sicken**Tür:** keine zusätzliche Tür**Fenster:** kein zusätzliches Fenster**Außenfassade:** Außenputz weiß vom Garagenhersteller**Innenwände:** Innenanstrich weiß/grau gesprenkelt vom Garagenhersteller**Elektroinstallation:** 1 x Lichtauslass, 1 x Schalter/Steckdosenkombination**Lieferung und Versetzen:** Mit Spezial-LKW vom Hersteller inkl. Sondergenehmigung und Transportbegleitung wegen Breite größer 3,0 m (eventuell benötigter Autokran in eigener Position)**Optional****(18.795,00 € inkl. MwSt.)****Garage mit Abstellraum****Garage Breite ca. 3,0 m Länge ca. 6,0 m Höhe ca. 2,5 m****Abstellraum Breite ca. 3,0 m Länge ca. 3,0 m Höhe ca. 2,5 m**

(Maße sind Nennmaße, genaue Garagenmaße sind je nach Hersteller leicht unterschiedlich)

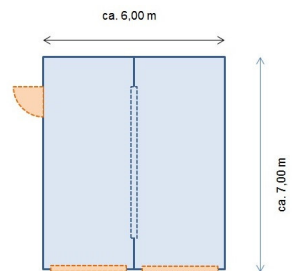
Erdarbeiten: Separat**Fundamente:** Streifenfundamente aus Beton**Garage:** Beton-Fertigmodul; Betonwände ca. 10 cm stark; Betonboden handabgerieben mit Gefälle, mit ca. 2,5 to befahrbar; Betondecke mit Gefälle**Abstellraum:** Beton-Fertigmodul; Betonwände ca. 10 cm stark; Betonboden handabgerieben Betondecke mit Gefälle**Dach:** Mit Gefälle; seitlich umlaufende Aufkantung (Attika); Flachdachabdichtung mit Bitumenschweißbahn (eventuelle gewünschte/benötigte Wandverstärkungen, Satteldach, Gründach, Kiesschüttung, Attikaverblechung, usw. optional)**Entwässerung:** Flachdachablauf, Innenliegendes Fallrohr, Anschluss an Entwässerung unter Betonboden**Durchgang:** Kein Durchgang zwischen Garage und Abstellraum**Garagentor:** 1 x Stahlschwingtor weiß mit vertikalen Sicken**Tür:** 1 x Stahltür weiß mit vertikaler Sicke**Fenster:** kein zusätzliches Fenster**Außenfassade:** Außenputz weiß vom Garagenhersteller**Innenwände:** Innenanstrich weiß/grau gesprenkelt vom Garagenhersteller**Elektroinstallation:** 2 x Lichtauslass, 2 x Schalter/Steckdosenkombination**Lieferung und Versetzen:** Mit Spezial-LKW vom Hersteller (eventuell benötigter Autokran in eigener Position)**Optional****(24.169,00 € inkl. MwSt.)****Garage mit großem Abstellraum****1 Stück Garage Breite ca. 3,0 m Länge ca. 6,0 m Höhe ca. 2,5 m****1 Stück Abstellraum Breite ca. 3,0 m Länge ca. 6,5 m Höhe ca. 2,5 m**

(Maße sind Nennmaße, genaue Garagenmaße sind je nach Hersteller leicht unterschiedlich)

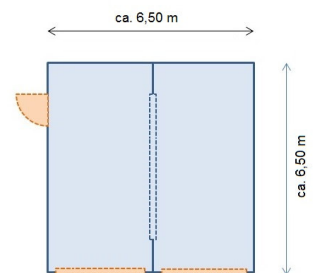
Erdarbeiten: Separat**Fundamente:** Streifenfundamente aus Beton**Garage:** Beton-Fertigmodul; Betonwände ca. 10 cm stark; Betonboden handabgerieben mit Gefälle, mit ca. 2,5 to befahrbar; Betondecke mit Gefälle**Abstellraum:** Beton-Fertigmodul; Betonwände ca. 10 cm stark; Betonboden handabgerieben Betondecke mit Gefälle**Dach:** Mit Gefälle; seitlich umlaufende Aufkantung (Attika); Flachdachabdichtung mit Bitumenschweißbahn (eventuelle gewünschte/benötigte Wandverstärkungen, Satteldach, Gründach, Kiesschüttung, Attikaverblechung, usw. optional)**Entwässerung:** Flachdachablauf, Innenliegendes Fallrohr, Anschluss an Entwässerung unter Betonboden**Durchgang:** Kleine Durchgangsöffnung zwischen Garage und Abstellraum**Garagentor:** 1 x Stahlschwingtor weiß mit vertikalen Sicken**Tür:** 2 x Stahltür weiß mit vertikaler Sicke**Fenster:** 1 x Fenster mit Stahlrahmen weiß**Außenfassade:** Außenputz weiß vom Garagenhersteller**Innenwände:** Innenanstrich weiß/grau gesprenkelt vom Garagenhersteller**Elektroinstallation:** 2 x Lichtauslass, 3 x Schalter/Steckdosenkombination**Lieferung und Versetzen:** Mit Spezial-LKW vom Hersteller inkl. Versetzen mit Autokran

Optional**(25.850,00 € inkl. MwSt.)****Doppelgarage****2 Stück Garage Breite ca. 3,0 m Länge ca. 7,0 m Höhe ca. 2,5 m**

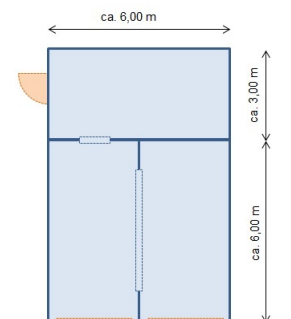
(Maße sind Nennmaße, genaue Garagenmaße sind je nach Hersteller leicht unterschiedlich)

Erdarbeiten: Separat**Fundamente:** Streifenfundamente aus Beton**Garage:** Beton-Fertigmodul; Betonwände ca. 10 cm stark; Betonboden handabgerieben mit Gefälle, mit ca. 2,5 to befahrbar; Betondecke mit Gefälle**Dach:** Mit Gefälle; seitlich umlaufende Aufkantung (Attika); Flachdachabdichtung mit Bitumenschweißbahn (eventuelle gewünschte/benötigte Wandverstärkungen, Satteldach, Gründach, Kiesschüttung, Attikaverblechung, usw. optional)**Entwässerung:** Flachdachablauf, Innenliegendes Fallrohr, Anschluss an Entwässerung unter Betonboden**Durchgang:** Große Öffnung zwischen beiden Garagenhälften**Garagentor:** 1 x Stahlschwinger weiß mit vertikalen Sicken**Tür:** 1 x Stahltür weiß mit vertikaler Sicke**Fenster:** kein zusätzliches Fenster**Außenfassade:** Außenputz weiß vom Garagenhersteller**Innenwände:** Innenanstrich weiß/grau gesprenkelt vom Garagenhersteller**Elektroinstallation:** 2 x Lichtauslass, 3 x Schalter/Steckdosenkombination**Lieferung und Versetzen:** Mit Spezial-LKW vom Hersteller (eventuell benötigter Autokran in eigener Position)**Optional****(28.870,00 € inkl. MwSt.)****Breite Doppelgarage****2 Stück Garage Breite ca. 3,25 m Länge ca. 6,5 m Höhe ca. 2,5 m**

(Maße sind Nennmaße, genaue Garagenmaße sind je nach Hersteller leicht unterschiedlich)

Erdarbeiten: Separat**Fundamente:** Streifenfundamente aus Beton**Garage:** Beton-Fertigmodul; Betonwände ca. 10 cm stark; Betonboden handabgerieben mit Gefälle, mit ca. 2,5 to befahrbar; Betondecke mit Gefälle**Dach:** Mit Gefälle; seitlich umlaufende Aufkantung (Attika); Flachdachabdichtung mit Bitumenschweißbahn (eventuelle gewünschte/benötigte Wandverstärkungen, Satteldach, Gründach, Kiesschüttung, Attikaverblechung, usw. optional)**Entwässerung:** Flachdachablauf, Innenliegendes Fallrohr, Anschluss an Entwässerung unter Betonboden**Durchgang:** Große Öffnung zwischen beiden Garagenhälften**Garagentor:** 1 x Stahlschwinger weiß mit vertikalen Sicken**Tür:** Stahltür weiß mit vertikaler Sicke**Fenster:** kein zusätzliches Fenster**Außenfassade:** Außenputz weiß vom Garagenhersteller**Innenwände:** Innenanstrich weiß/grau gesprenkelt vom Garagenhersteller**Elektroinstallation:** 2 x Lichtauslass, 3 x Schalter/Steckdosenkombination**Lieferung und Versetzen:** Mit Spezial-LKW vom Hersteller inkl. Sondergenehmigung und Transportbegleitung wegen Breite größer 3,0 m (eventuell benötigter Autokran in eigener Position)**Optional****(34.857,00 € inkl. MwSt.)****Doppelgarage mit großem Abstellraum****2 Stück Garage Breite ca. 3,0 m Länge ca. 6,0 m Höhe ca. 2,5 m****1 Stück Abstellraum Breite ca. 3,0 m Länge ca. 6,0 m Höhe ca. 2,5 m**

(Maße sind Nennmaße, genaue Garagenmaße sind je nach Hersteller leicht unterschiedlich)

Erdarbeiten: Separat**Fundamente:** Streifenfundamente aus Beton**Garage:** 2 x Beton-Fertigmodul; Betonwände ca. 10 cm stark; Betonboden handabgerieben mit Gefälle, mit ca. 2,5 to befahrbar; Betondecke mit Gefälle**Abstellraum:** Beton-Fertigmodul; Betonwände ca. 10 cm stark; Betonboden handabgerieben Betondecke mit Gefälle**Dach:** Mit Gefälle; seitlich umlaufende Aufkantung (Attika); Flachdachabdichtung mit Bitumenschweißbahn (eventuelle gewünschte/benötigte Wandverstärkungen, Satteldach, Gründach, Kiesschüttung, Attikaverblechung, usw. optional)**Entwässerung:** Flachdachablauf, Innenliegendes Fallrohr, Anschluss an Entwässerung unter Betonboden**Durchgang:** Große Öffnung zwischen beiden Garagenhälften und kleine Durchgangsöffnung zwischen Garage und Abstellraum**Garagentor:** 2 x Stahlschwinger weiß mit vertikalen Sicken**Tür:** 1 x Stahltür weiß mit vertikaler Sicke**Fenster:** kein zusätzliches Fenster**Außenfassade:** Außenputz weiß vom Garagenhersteller**Innenwände:** Innenanstrich weiß/grau gesprenkelt vom Garagenhersteller

Elektroinstallation: 3 x Lichtauslass, 3 x Schalter/Steckdosenkombination
Lieferung und Versetzen: Mit Spezial-LKW vom Hersteller inkl. Versetzen mit Autokran

Optional

(49.598,00 € inkl. MwSt.)

Großtorgarage

3 Stück Garagenelemente ca. 3,00 x 6,00 m

(Maße sind Nennmaße, genaue Garagenmaße sind je nach Hersteller leicht unterschiedlich)

Erdarbeiten: Separat

Fundamente: Streifenfundamente aus Beton

Garage: 3 x Beton-Fertigmodul; Betonwände ca. 10 cm stark; Betonboden handabgerieben mit Gefälle, mit ca. 2,5 to befahrbar; Betondecke mit Gefälle

BESONDERHEIT: Keine Wandvorsprünge und Stürze an den Modulübergängen => alle Seitenwände ohne Vorsprung und kein Sturz innerhalb der Garage.

Dach: Mit Gefälle; seitlich umlaufende Aufkantung (Attika); Flachdachabdichtung mit Bitumenschweißbahn (eventuelle gewünschte/benötigte Wandverstärkungen, Satteldach, Gründach, Kiesschüttung, Attikaverblechung, usw. optional)

Entwässerung: Flachdachablauf, Innenliegendes Fallrohr, Anschluss an Entwässerung unter Betonboden

Garagentor: 1 x Großes Sektionaltor weiß mit horizontalen M-Sicken, Oberfläche Woodgrain

Tür: 1 x Sicktür mit horizontalen M-Sicken, Oberfläche Woodgrain

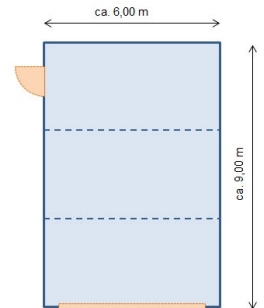
Fenster: kein zusätzliches Fenster

Außenfassade: Außenputz weiß vom Garagenhersteller

Innenwände: Innenanstrich weiß/grau gesprenkelt vom Garagenhersteller

Elektroinstallation: 2 x Lichtauslass, 3 x Schalter/Steckdosenkombination

Lieferung und Versetzen: Mit Spezial-LKW vom Hersteller inkl. Versetzen mit Autokran



Optional

(ab ca. 39.200,00 € inkl. MwSt.)

Carport mit Abstellraum und Eingangsüberdachung

Erdarbeiten: Separat

Fundamente: Punktfundamente aus Beton

Konstruktion: Zimmermannsmäßige Holzkonstruktion mit Pfosten, Streben, Bügen, Pfetten und Sparren. Oberfläche auf Sicht gehobelt/geschliffen. Dachschalung aus Nut-und-Feder-Sichtbrettern oder Mehrschichtplatten. Offene Seiten mit Aufdopplung für Attikaausbildung. Dachuntersichten mit Wetterschutzfarbe entsprechend dem Vordach gestrichen.

Dachabdichtung: Foliendach mit Schweißbahn an den Rändern hochgezogen bis unter Attikaverblechung. Attikaverblechung aus Titanzink, Anschluss an Hauswände mit Sockelblech aus Titanzink.

Entwässerung: Flachdachablauf mit Fallrohr; Grundleitungen KG-Rohre mit Anschluss an Hausentwässerung

Seitenverkleidung: Horizontale Lattenschalung mit Rombusprofil aus Lärche oder Douglasie auf Traglattung. (Alternativ vertikale Boden-Deckel-Schalung)

Tür: 1 Stück Holztür (Holzrahmen mit vorgesetzter Schalung. Verschlussriegel

Elektroinstallation: Installation teilweise Aufputz; Stromanschluss an Hausstrom mit eigener Sicherung, 2 x Schalter, 1 x Bewegungsmelder 5 x Lichtauslass, 2 x Steckdose

Boden: Teil der Außenanlagen (Empfohlen: Betonsteinpflaster)

Optional

(ab ca. 56.000,00 € inkl. MwSt.)

Gemauerte Garage ca. 6,50 x 7,00 m mit Satteldach ca. 8 x 8 m und Eingangsüberdachung

Erdarbeiten: Separat

Fundamente: Streifenfundamente aus Beton

Außenmauern: Ziegel 24 cm stark

Decke: Betondecke ca. 18 bis 20 cm stark

Dachstuhl: Zimmermannsmäßiger Dachstuhl sägerau

Eindeckung: Betondachsteine, Lattung, Unterspannbahn (Unterspannbahn von unten sichtbar)

Entwässerung: Regenrinne, Fallrohre, Grundleitungen KG-Rohre mit Anschluss an Hausentwässerung

Überdachung Eingang/Carport: Zangenlage gehobelt mit Sichtschalung

Außenfassade: Grundputz, Gewebespacktelung, Oberputz, Egalisationsanstrich weiß

Innenverputz: Mineralischer Leichtputz gefilzt, Doppelter Anstrich weiß

Garagentor: 2 x Schwingtor Stahl weiß

Nebentür: Kunststoff weiß

Elektroinstallation: Stromanschluss an Hausstrom, 3 x Schalter, 3 x Lichtauslass, 2 x Steckdose

Boden: Teil der Außenanlagen (Empfohlen: Betonsteinpflaster)

Optional

(pro Stück 1.216,00 € inkl. MwSt.)

Aufpreis für Sektionaltor weiß für Garagenbreite ca. 3,0 m

Das Garagentor wird dann als Sektionaltor ausgeführt und nicht als Schwingtor wie in der Grundaussführung. Das Sektionaltor besteht aus horizontalen Lamellen, sogenannten M-Sicken. Diese haben außen und innen einen Stahlmantel und dazwischen einen Dämmkern. Die Oberfläche ist außen weiß strukturiert („Woodgrain“) und innen weiß lackiert. Das Tor kann nach oben und unten geschoben werden und wird dabei von seitlichen Führungsschienen geführt. Für eine vernünftige Benutzung ist ein elektrischer Antrieb nötig. Dieser wird in einer separaten Position angeboten.

Optional

(pro Stück 937,00 € inkl. MwSt.)

Elektrischer Antrieb für Garagenbreite ca. 3,0 m

Das Garagentor wird dann über einen Elektrischen Motor angetrieben. Im Preis enthalten sind 2 Stück Funksteuerungen und eine Antriebschiene die in der Mitte unter der Decke verläuft.

Bitte beachten Sie, dass die Bedienung des Antriebs nur dann erfolgen darf, wenn man gleichzeitig das Tor im Blickfeld hat. Sonst können Personen- oder Sachschäden entstehen. Auf Wunsch kann eine Lichtschranke mit eingebaut werden (Optional ca. 107,00 € inkl. MwSt.). Diese verringert das Risiko von Schäden und Verletzungen.

Optional**(pro Stück 553,00 € inkl. MwSt.)****Aufpreis für Garagentor Anthrazit (bei Garagenbreite ca. 3,0 m)**

Außenseite mit Oberflächenfarbe Anthrazit (ähnlich RAL 7016)

Optional**(pro Stück 257,00 € inkl. MwSt.)****Aufpreis für Tür Anthrazit**

Außenseite mit Oberflächenfarbe Anthrazit (ähnlich RAL 7016)

Optional**(pro Stück 92,00 € inkl. MwSt.)****Aufpreis für Fenster Anthrazit**

Außenseite mit Oberflächenfarbe Anthrazit (ähnlich RAL 7016)

Optional**(pro m ca. 275,00 € inkl. MwSt.)****Wandverstärkung für Garagenwände inkl. zusätzliche Fundamente**

Wenn z.B. auf die Garage ein Dach aufgesetzt werden soll, ein Flachdach an den Seitenwänden befestigt wird oder die Garage im Hang steht und die Wände angefüllt werden, müssen die Wände der Garage statisch verstärkt werden.

Optional**(ca. 365,00 €/m² zzgl. Wandverstärkung)****Überdachung zwischen Garage und Haus mit Trapezblech ca. 2,2 x 8,6 m****Inkl. der nötigen Verstärkungen der Garagenwand****Erdarbeiten:** Separat

Dachstuhl: Zimmermannsmäßiger Dachstuhl aus gehobelten Balken; Anstrich mit Wetterschutzfarbe entsprechend dem Vordach vom Haus (Holzmaserung, Einschlüsse, Inhaltsstoffe können sichtbar sein bzw. durchschlagen.)

Dacheindeckung: Aus Sandwichplatten, oben und unten mit Stahlblech, dazwischen mit Dämmkern; oben lackiert und unten mit Kaschierung zur Verringerung von Tauwasserbildung; ca. 3 cm stark

Entwässerung: Auf Garagendach**Optional****(ca. 431,00 €/m² zzgl. Wandverstärkung)****Überdachung zwischen Garage und Haus mit Foliendach ca. 2,2 x 8,6 m****Inkl. der nötigen Verstärkungen der Garagenwand****Erdarbeiten:** Separat

Dachstuhl: Zimmermannsmäßiger Dachstuhl aus gehobelten Balken; Anstrich mit Wetterschutzfarbe entsprechend dem Vordach vom Haus. Dachschalung aus Nut-und-Feder-Sichtbrettern oder Mehrschichtplatten. An den Seiten (Ortgang) mit Aufdopplung für Attikaausbildung. (Holzmaserung, Einschlüsse, Inhaltsstoffe können sichtbar sein bzw. durchschlagen.)

Dachabdichtung: Foliendach mit Schweißbahn an den Rändern hochgezogen bis unter Attikaverblechung. Attikaverblechung aus Titanzink; Anschlüsse an Hauswände mit Sockelblech aus Titanzink.

Entwässerung: Flachdachablauf mit Fallrohr aus Titanzink; Grundleitungen KG-Rohre mit Anschluss an Hausentwässerung**Optional****(ca. 456,00 €/m² zzgl. Wandverstärkung)****Überdachung zwischen Garage und Haus mit Doppelstegplatten ca. 2,2 x 8,6 m****Inkl. der nötigen Verstärkungen der Garagenwand****Erdarbeiten:** Separat

Dachstuhl: Zimmermannsmäßiger Dachstuhl aus gehobelten Balken; Anstrich mit Wetterschutzfarbe entsprechend dem Vordach vom Haus. Dachschalung aus Nut-und-Feder-Sichtbrettern oder Mehrschichtplatten. An den Seiten (Ortgang) mit Aufdopplung für Attikaausbildung. (Holzmaserung, Einschlüsse, Inhaltsstoffe können sichtbar sein bzw. durchschlagen.)

Dachabdichtung: Eindeckung mit transparenten Doppelstegplatten; Anschlüsse an Hauswände mit Sockelblech aus Titanzink.

Entwässerung: Auf Garagendach**Optional****(ca. 609,00 €/m² zzgl. Wandverstärkung)****Überdachung zwischen Garage und Haus mit Glasdach ca. 2,2 x 8,6 m****Inkl. der nötigen Verstärkungen der Garagenwand****Erdarbeiten:** Separat

Dachstuhl: Zimmermannsmäßiger Dachstuhl aus gehobelten Balken; Anstrich mit Wetterschutzfarbe entsprechend dem Vordach vom Haus. Dachschalung aus Nut-und-Feder-Sichtbrettern oder Mehrschichtplatten. An den Seiten (Ortgang) mit Aufdopplung für Attikaausbildung. (Holzmaserung, Einschlüsse, Inhaltsstoffe können sichtbar sein bzw. durchschlagen.)

Dachabdichtung: Eindeckung mit Sicherheitsglas, befestigt mit Deckprofilen aus Aluminium; Anschlüsse an Hauswand mit Sockelblech aus Titanzink

Entwässerung: Auf Garagendach

Nicht enthalten sind unter anderem Einrichtungsgegenstände, Lampen, Küche, Umzäunungen, Briefkästen, Geländeplanie, Gartengestaltung und Pflasterbeläge. Aufschotterungsarbeiten für Einfahrten und Terrassen sollten zusammen mit den Erd- und Verfüllarbeiten erfolgen und werden separat angeboten und beauftragt. All dies ist nicht Teil vom Festpreis.

Materialien für den Ausbau, wie z.B. Fliesen, Bodenbeläge Oberflächenbeschichtungen, Türen und Fenster können und sollen nach dem Bauzeitplan bzw. den Angaben in der Handwerkerliste bemustert und ausgewählt werden. Bitte bemustern Sie diese nicht zu früh und bestätigen den Fachfirmen die Ausführung termingerecht. Hierfür stehen wir selbstverständlich in beratender Weise zur Verfügung. Bitte beachten Sie, dass es zu Änderungen der von Ihnen gewünschten Ausführungen kommen kann, wenn der Stand der Technik, die Statik, der Brandschutz, die Energieberechnung, Auflagen der Behörden, Vorgaben der Hersteller, Gesetze, usw. dies erfordern.

Die Preisangaben für optionale Leistungen beinhalten bereits eventuelle Minderungen für dadurch entfallende Grundleistungen, die dann in nicht mehr benötigt werden.

Zusammenfassung der Leistungen

(nicht gewünschte Gebäude und Gebäudeteile/Leistungen bitte streichen)

Einfamilienhaus

.....,00 € inkl. MwSt.

In HB-Basisausführung

Optionale Leistungen die Sie mit beauftragen möchten

.....,00 € inkl. MwSt.
.....,00 € inkl. MwSt.
.....,00 € inkl. MwSt.
.....,00 € inkl. MwSt.
.....,00 € inkl. MwSt.
.....,00 € inkl. MwSt.
.....,00 € inkl. MwSt.
.....,00 € inkl. MwSt.
.....,00 € inkl. MwSt.
.....,00 € inkl. MwSt.
.....,00 € inkl. MwSt.
.....,00 € inkl. MwSt.
.....,00 € inkl. MwSt.
.....,00 € inkl. MwSt.
.....,00 € inkl. MwSt.
.....,00 € inkl. MwSt.
.....,00 € inkl. MwSt.
.....,00 € inkl. MwSt.
.....,00 € inkl. MwSt.
.....,00 € inkl. MwSt.
.....,00 € inkl. MwSt.

.....,00 € inkl. MwSt.

Zwischensumme zusätzlich beauftragte Leistungen00 € inkl. MwSt.

Eigenleistungen die Sie vereinbaren möchten

.....,00 € inkl. MwSt.

.....,00 € inkl. MwSt.

.....,00 € inkl. MwSt.

.....,00 € inkl. MwSt.

.....,00 € inkl. MwSt.

.....,00 € inkl. MwSt.

.....,00 € inkl. MwSt.

.....,00 € inkl. MwSt.

.....,00 € inkl. MwSt.

Zwischensumme vereinbarte Eigenleistungen00 € inkl. MwSt.

Zusammenfassung Kaufpreis

Einfamilienhaus In HB-Basisausführung00 € inkl. MwSt.

Zwischensumme beauftragte Leistungen00 € inkl. MwSt.

Zwischensumme vereinbarte Eigenleistungen00 € inkl. MwSt.

Gesamtpreis:00 € inkl. MwSt.

Separate Leistungen

Separate Leistungen sind zur kompletten Fertigstellung Ihres Hauses nötig und werden von uns gerne für Sie ausgeführt. Diese Leistungen können aber wegen vieler Faktoren nicht im Festpreis mit aufgenommen werden. Deswegen erhalten Sie hierfür auf Wunsch ein separates Angebot. Die hier angegebenen Preise sind unverbindliche Schätzungen.

Separat (abhängig vom Auftragsumfang und den Gegebenheiten vor Ort unverbindlich ab ca. **14.000,00 €** inkl. MwSt.)
Erdarbeiten Haus ohne Keller (Aushub, Abtransport & Verfüllung)

Separat (abhängig vom Auftragsumfang und den Gegebenheiten vor Ort unverbindlich ab ca. **23.000,00 €** inkl. MwSt.)
Erdarbeiten Haus mit Keller (Aushub, Abtransport & Verfüllung)

Separat (abhängig vom Auftragsumfang und den Gegebenheiten vor Ort unverbindlich ab ca. **5.000,00 €** inkl. MwSt.)
Erdarbeiten Entwässerung und Versorgungsleitungen

Separat (abhängig von Garagengröße und den Gegebenheiten vor Ort unverbindlich ab ca. **3.000,00 €** inkl. MwSt.)
Erdarbeiten Garage

Separat (abhängig vom Auftragsumfang und den Gegebenheiten vor Ort unverbindlich ab ca. **2.000,00 €** inkl. MwSt.)
Erdarbeiten Zisterne

Separat (abhängig vom Auftragsumfang und den Gegebenheiten vor Ort unverbindlich ab ca. **4.500,00 €** inkl. MwSt.)
Erdarbeiten Vorbereitung Außenanlagen

Separat (abhängig vom Auftragsumfang und den Gegebenheiten vor Ort unverbindlich ab ca. **30.000,00 €** inkl. MwSt.)
Außenanlagen, Pflasterflächen, Entwässerungsrinnen, Quadermauern, Lichtgraben, Umzäunung, sowie Verteilen und Planieren vom Humus und Rasenansaat.

Da gerade der Aufwand für die Außenanlagen sehr stark von der gewünschten Ausführung und dem daraus resultierenden Umfang abhängt und es nahezu unmöglich ist diese im Vorfeld komplett zu planen, ist es notwendig diese am Ort, jeweils vor den entsprechenden Arbeiten zu besprechen und festzulegen. Die grobe Ausführung wird dann vor den Erdarbeiten des Hauses festgelegt, die Detailausführungen aber erst nach dem Rohbau. Erst dann sind die genauen Höhen sichtbar und man hat vom Gebäude ein genaues Bild.

BITTE BEACHTEN SIE: Bei der oben sehr grob geschätzten Preisangabe sind ca. 120 – 150 m² Betonsteinpflaster, Kies-/Splittstreifen ums Haus und die dazugehörigen Einzeiler/Rabatten enthalten. Kein Zaun, keine Lieferung von Oberboden, keine Rasenansaat, keine Böschungsmauern, usw.

Sonstige Leistungen und Kosten

Bitte beachten Sie bei Ihrer Budgetplanung, dass neben den in dieser BLB aufgeführten Leistungen noch weitere Dinge für ein Haus benötigt werden. Z.B. Küche, Einrichtungsgegenstände, Gebühren für die Versorgungsanschlüsse, Gebühren für Vermessung, Notarkosten, Kosten für Genehmigungsverfahren der Stadt, Gemeinde und/oder Landratsamt, weitere Baunebenkosten, usw.

Eigenleistungen

Da Eigenleistungen auf vorhergehende Leistungen von HB-Bau aufbauen und es bei Mängeln oder Schäden teilweise nicht mehr oder erschwert festgestellt werden kann ob diese durch HB-Bau oder Mängeln an Vorleistungen von HB-Bau entstanden sind, müssen die Vorleistungen von HB-Bau vor Beginn der Eigenleistungen durch eine Teilabnahme des Auftraggebers abgenommen werden. Mit Beginn der Eigenleistungen gelten die Vorleistungen als abgenommen. Dies bedeutet, dass die Auftraggeber eventuelle Mängel an HB-Leistungen vor der Eigenleistung an HB-Bau schriftlich (am besten mit Bildern) melden muss und diese dann eventuell auch vorher behoben werden müssen. Sollten Mängel an Vorleistungen nicht vorher schriftlich mitgeteilt werden, obliegt der Bauherrschaft die Beweislast ob Mängel von HB-Bau oder durch mangelhafte HB-Leistungen entstanden sind.

Zum Beispiel können Fenster sowohl beim Einbau, bei Vormauerungen und Verputzarbeiten, aber auch bei den Malerarbeiten in Eigenleistung beschädigt werden. Deswegen säubern und prüfen Sie die Fenster bitte vor Beginn Ihrer Malerarbeiten sorgfältig und teilen uns eventuelle Mängel mit. Sollte dies nicht erfolgen, lässt sich nach den Malerarbeiten meistens nicht mehr sagen wer eventuelle Kratzer, usw. verursacht hat.

Wenn das Material für die Eigenleistungen noch in der HB-Leistung enthalten ist, liefert HB-Bau die benötigten Mengen einschließlich üblichem Verschchnitt und Verbrauch. Unüblich große Verluste werden in Rechnung gestellt.
Zu jeder Eigenleistung erfolgt eine etwa 1 Stündige Einweisung und nochmals eine Kontrolle mit Tipps und Tricks bei der Verarbeitung.
Sollten weitere Hilfeleistungen und Kontrollen vom Kunden gewünscht werden, sind diese nach den üblichen Stundensätzen zu vergüten.

Wichtige allgemeine Hinweise

Hier haben wir Hinweise gesammelt, die für alle Gewerke, das gesamte Gebäude, die komplette Bauphase, die Gewährleistungszeit und auch danach wichtig sind.

Wartung

Um Ihr Haus in einem guten Zustand zu erhalten ist **Wartung das A und O**. Bitte schließen Sie für die wichtigsten Dinge, wie z.B. Heizung, Hebeanlage, Lüftungsanlage, usw. einen Wartungsvertrag ab. Bitte beachten Sie, dass entsprechend der Angaben der Hersteller die Garantie von sachgemäßer Wartung abhängig ist, was sich natürlich genauso auch auf unsere Gewährleistung und/oder Garantie auswirkt. Auch das Dach, die Fassade, Farbanstriche, Fugen, usw. müssen gewartet werden. In diesem Fall bedeutet dies, dass Sie sich diese Bauteile regelmäßig ansehen und dafür sorgen, dass eventuelle Beschädigungen umgehend und fachgerecht reparieren werden. Für Schäden, die durch Wartung hätten verhindert bzw. vermindert werden können, übernehmen wir keine Verantwortung, Gewährleistung, Garantie oder Haftung.

Naturmaterialien

An vielen Stellen verwenden wir Naturmaterialien. Auch bei uns ist es so, dass diese nicht immer gleich ausfallen, dass diese auch mal Stellen haben, die nicht der optimalen Optik entsprechen, dass z.B. bei Fensterbänken unebene Einschlüsse vorhanden sind, kleine Löcher, dünne Risse, usw. All das ist natürlich und kein Mangel.

Anstriche auf Holz

Da es sich gerade bei Holz um ein sehr lebendiges Material handelt, sind Anstriche auf Holz niemals zu 100% deckend. Die Maserung, Äste, Risse, Einschlüsse, Holzinhaltstoffe, Unterschiede in der Holzdichte, usw. können immer zu sichtbaren Unregelmäßigkeiten führen. Diese sind kein Mangel, sondern eine natürliche Erscheinung von Holz.

Handwerksarbeit

Wir führen für Sie eine Handwerksarbeit aus. Wir verstehen unser Handwerk und geben uns dabei viel Mühe. Wir sind stolz auf unsere Arbeit und liefern ein sehr gutes Ergebnis. Dabei ist es aber auch der Natur des Handwerks geschuldet, dass nicht immer alles zu 100% gleich ausfällt. Nicht das theoretische Wunschbild ist maßgebend, sondern dass es den geltenden Normen entspricht. Und das versprechen wir Ihnen.

Baubeginn, Fertigstellung und Festpreisgültigkeit

Baubeginn:

Der Baubeginn kann geplant werden, wenn uns die schriftliche Auftragserteilung vorliegt und der Eingabeplan genehmigt wurde. Er ist abhängig vom Zeitpunkt Ihrer Beauftragung und unserer Auslastung. Auch die Witterung, sowie die Statik, die Energieberechnung und andere für den Bau benötigte Planungen, Unterlagen, Genehmigungen, Festlegung wichtiger Details, usw. haben Einfluss auf den Baubeginn. Bitte haben Sie Verständnis, dass wir Termine erst nach dem Eingang der schriftlichen Auftragsbestätigung fest einplanen können und bei Vergabe der Termine auch die Reihenfolge der Auftragseingänge von anderen Bauvorhaben berücksichtigen.

Baudauer (Haus ohne Keller):

8 - 9 Monate ab Baubeginn

Baudauer (Haus mit Keller):

10 - 11 Monate ab Baubeginn

Abhängig von der Hausgröße und Ausführungsdetails. Bauzeitenplan und verbindlicher Einzugsstermin nach Absprache frühestens ab dem Richtfest, abhängig von Witterung, Bautenstand, Änderungen, usw. Zu der Bauzeit werden unter anderem folgende Faktoren hinzugezählt: Schlechtwettertage; Verzögerte Trocknung; Änderungen; verspätete Bemusterungen, Auftragserteilungen und Freigaben; sowie Gründe die HB-Beckstein-Bau nicht zu vertreten hat.

Sollte der Verputz und Estrich innerhalb der Wintermonate erfolgen, sind die erforderlichen Maßnahmen zur ausreichend sichergestellten Durchlüftung, Beheizung, Entfeuchtung von der Bauherrschaft zu tragen.

Angebotsgültigkeit:

Bei Kostenvoranschlägen keine Angebotsgültigkeit

Bei Angeboten bzw. Auftragsbestätigungen 6 Wochen

Preisgültigkeit:

Bei Kostenvoranschlägen keine Preisgültigkeit

Ab Ausstelldatum der BLB bis zur schriftlichen Auftragsvereinbarung maximal 3 Wochen

Ab Auftragsvereinbarung bis zum Baubeginn maximal 8 Monate

Ab Baubeginn bis Fertigstellung maximal 9 Monate

Bei späterer Auftragserteilung, verspätetem Baubeginn sowie längerer Bauzeit kann eine Anpassung an eventuelle Preissteigerungen unserer Lieferanten erfolgen. Dies natürlich nur wenn der Grund für die Verzögerungen nicht alleine bei HB-Bau liegt. (Dies trifft z.B. bei nicht fertig gestellten Eigenleistungen, Zahlungsrückständen, usw. zu.)

Durch laufend steigende Energiekosten, Preissteigerungen der Lieferanten und Hersteller in allen Gewerken können wir leider keine längere Preisbindung garantieren.

Die Preise der optionalen Positionen werden bei nachträglicher Beauftragung (z.B. während der Bauphase) überprüft und gegebenenfalls angepasst und sind erst zum Zeitpunkt der Bemusterung rechtsverbindlich.

Bauvertrag

Sobald ein aussagekräftiger Plan erstellt wurde und alle wichtigen Punkte geklärt und festgelegt wurden können wir Ihnen einen Festpreis für Ihr Haus anbieten. Dann erhalten Sie zur Auftragsvergabe auch noch einen Bauvertrag. In diesem sind die Vertragsbedingungen genau festgehalten und erklärt.

Mit freundlichen Grüßen

Horst Beckstein, Geschäftsführer und Maurermeister