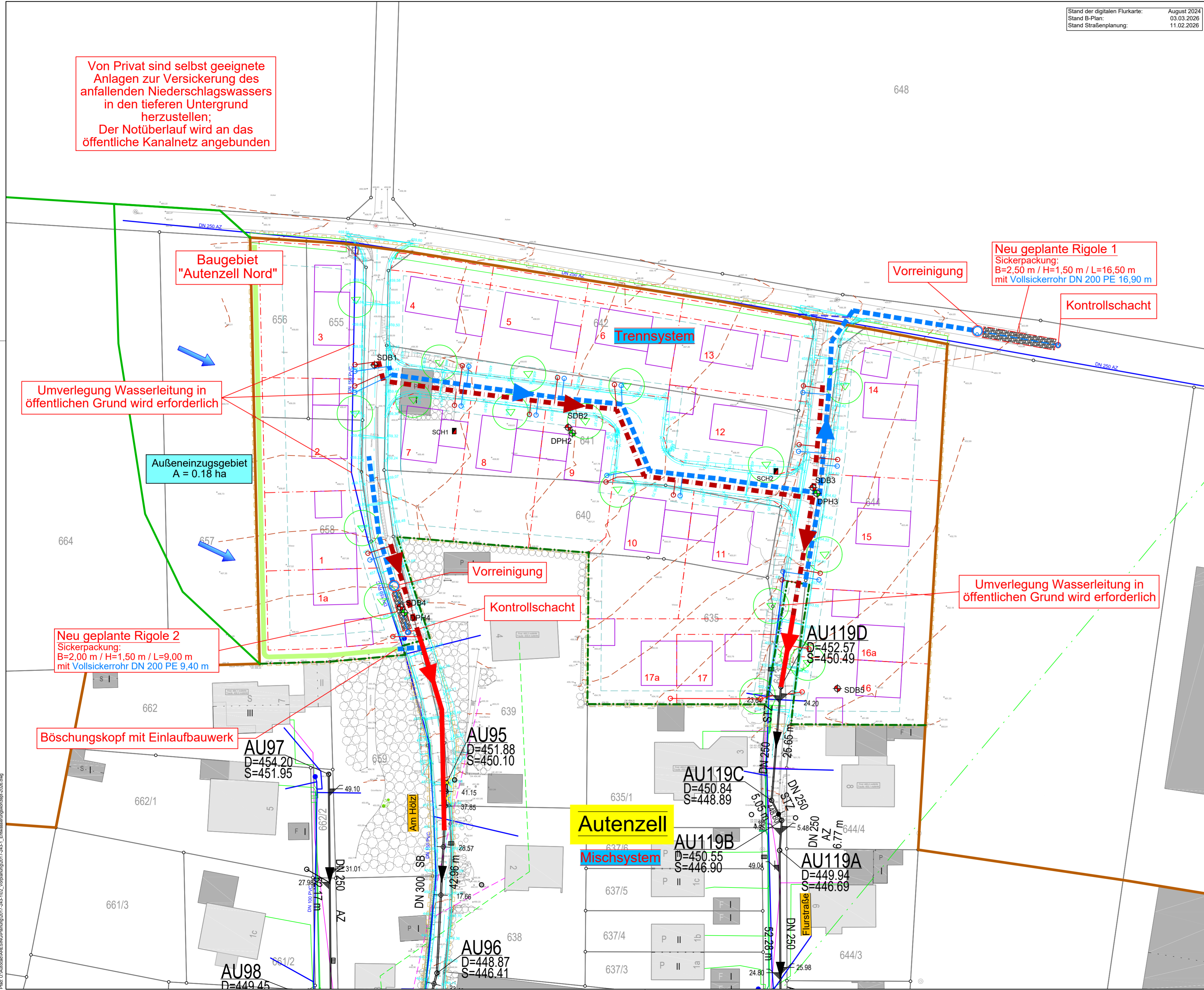
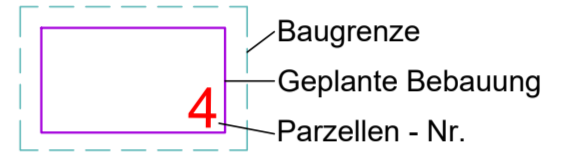


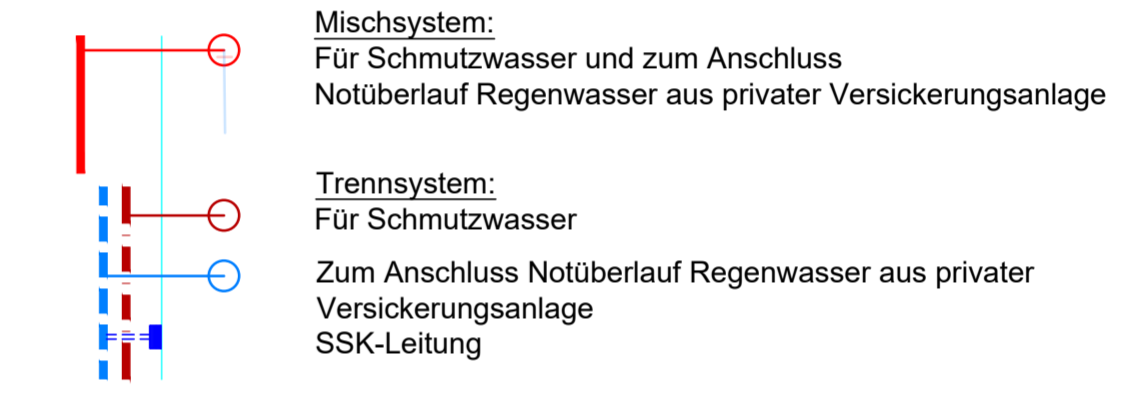
Von Privat sind selbst geeignete Anlagen zur Versickerung des anfallenden Niederschlagswassers in den tieferen Untergrund herzustellen; Der Notüberlauf wird an das öffentliche Kanalnetz angebunden



- Erläuterung:**
- Grenze des Entwässerungsgebietes
 - Grenze des Außeneinzugsgebietes
 - - - Abgrenzung Trenn- / Mischsystem
 - Bestehende Mischwasserkanäle
 - - - Neu geplante Regenwasserkanäle
 - - - Neu geplante Schmutzwasserkanäle
 - Neu geplante Mischwasserkanäle
 - Neu geplante Entwässerungsmulden
 - X Entfallende Kanäle
- RKS1 Kleinbohrungen (Büro Crystal Geotechnik, Gutachten vom 12.10.2021)
 DPH1 Schwere Rammsondierungen (Büro Crystal Geotechnik, Gutachten vom 12.10.2021)
 SCH1 Schurf (Büro Crystal Geotechnik, Aktenvermerk vom 12.10.2022)
 Neu geplante Straße mit Höhen
 Geltungsbereich Bebauungsplan
 Neu vorgeschlagene Grenzen



Neu geplante Hausrevisionsschächte mit Anschlußleitungen DN 150 (lagemässiger Vorschlag)



Mayr Beratende Ingenieure PartG mbB Blütenweg 5 86551 Aichach T +49 8251 8750 0 F +49 8251 8750 27 info@mayr-ingenieure.de	bearbeitet	06.04.2022	Wörle
	gezeichnet	06.04.2022	Wörle
Ihr Partner für Infrastrukturmaßnahmen	geprüft	06.04.2022	Mayr
	Projekt-Nr.	2017-243-1	
	Plan-Nr.	2017-243-1_Entwässerungskonzept-2026.dwg	
			Aichach, den 06.04.2022

Nr.	Art der Änderung	Datum	Zeichen
d	Umplanung Entwässerungskonzept auf neuen Stand B-Plan	20.03.2026	FRH
c	Umplanung Entwässerungskonzept auf neuen Stand B-Plan	11.02.2026	FRH
b	Umplanung Entwässerungskonzept auf neuen Stand B-Plan	06.11.2025	FRH
a	Umplanung Entwässerungskonzept gem. Abstimmung WWA	28.11.2022	NW

VORPLANUNG

Gemeinde Aresing St.-Martin-Straße, 86561 Aresing, Tel. 08252 91044-50, Fax. 08252 6404, E-Mail: gemeinde@aresing.de		Unterlage / Blatt-Nr.: - Entwässerungskonzept Maßstab: 1 : 500
---	--	--

Abwasserbeseitigung Autenzell Kanalerschließung Baugebiet "Autenzell Nord"	
aufgestellt:	
Aresing, den	-----